



## Minuartia recurva (All.) Schinz & Thell. subsp. recurva - RO-HSepv 13999

### Identificazione

Tipo scheda	BNB
Livello catalogazione	P
Codice regione	Lazio
Ente schedatore	UNIRM1
Inventario (beni mobili)	RO-HSepv 13999

### Bene culturale

Ambito di tutela MiC	architettonico e paesaggistico
Categoria generale	BENI MOBILI
Settore disciplinare	Beni naturalistici
Tipo bene culturale	Beni Naturalistici-Botanica
Categoria disciplinare	[Beni Naturalistici-Botanica]
Definizione bene	erbario
Configurazione strutturale	bene semplice

### Localizzazione

Stato	Italia
Regione	Lazio
Provincia	RM
Comune	Roma
Denominazione contenitore giuridico	Museo Erbario

### Cronologia

Riferimento cronologico	anni di realizzazione
Fascia cronologica/periodo	ARCHI DI SECOLI
Da	1988/07
A	1988/07
Note	esemplare raccolto a inizio mese

## Dati analitici

Iscrizioni/elementi di rilievo	Col du Simplon (Suisse, canton du Valais), à gauche de la route vers Domodossola, près de l'hôtel Kulm, alt. env. 2050 m, en bordure d'un sentier traversant la lande en direction de Simplon Hospiz
Classificazione/repertorio/sistematica	DIANTHACEAE/Van Buggenhout G.

## Dati tecnici

Materia/tecnica-materiale composito	Beni naturalistici materiali vari tecniche varie
Misure	Tipo di misura                      altezzaxlunghezza Unità di misura                      cm Valore                                      43,80x30
Condizione giuridica	proprietà Ente pubblico non territoriale
Provvedimenti amministrativi-sintesi	no
Interesse culturale	bene di interesse culturale dichiarato
Situazione	bene in uso
Stato di conservazione	buono
Restauri e altri interventi	pulizia

## Documentazione



Bibliografia/sitografia

Cf. Fl. iberica, 2 : 241,1990

## Certificazione/Gestione

Responsabile

Ranaldi Chiara (Compilatore)  
 Curcio, Mariateresa (Verificatore)  
 Giovinazzo, Caterina (Funzionario responsabile)

Anno di redazione

2014

Profilo di pubblicazione

1

Note

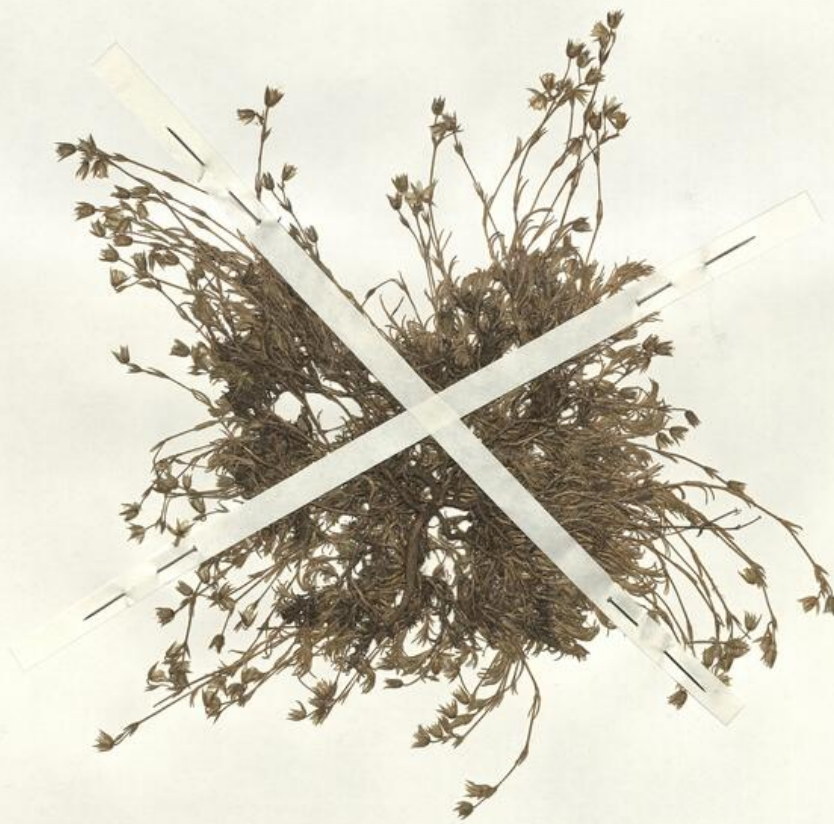
QR Code completo Museo Erbario Sapienza Universita' di Roma - RO;  
 Erbario Societa' Scambi 16867; ImageCode RO-HSepv\_pacco 025-054



SAPIENZA  
UNIVERSITÀ DI ROMA



MUSEO ERBARIO - RO



Museo Erbario Sapienza Roma



RO-HSeprv 13999

SOCIÉTÉ POUR L'ÉCHANGE DES PLANTES VASCULAIRES  
DE L'EUROPE ET DU BASSIN MÉDITERRANÉEN  
Fascicule 23 (1988-1989) - Edit. J. Lambinon (LG), 1991

n° 13999 *Minuartia recurva* (All.) Schinz & Thell.  
subsp. *recurva*

Col du Simplon (Suisse, canton du Valais), à gauche de  
la route vers Domodossola, près de l'hôtel Kulm, alt.  
env. 2050 m, en bordure d'un sentier traversant la lande  
en direction de Simplon Hospiz, début juillet 1988.

Leg. et det. G. Van Buggenhout

HERB.  
HORTI ROMANI

## DATI SPECIALISTICA

### Minuartia recurva (All.) Schinz & Thell. subsp. recurva - RO-HSepv 13999

Inventario	Numero	RO-HSepv 13999
	Collocazione	25
Codice internazionale erbario	RO	
Definizione	erbario	
Denominazione erbario	Museo Erbario	
Tipologie erbario	erbario generale	
Denominazione collezione/raccolta	SOCIÉTÉ POUR L'ÉCHANGE DES PLANTES VASCULAIRES DE L'EUROPE ET DU BASSIN MÉDITERRANÉEN-Fascicule 23 (1988-1989) - Edit. J. Lambinon (LG), 1991	
Famiglia	DIANTHACEAE	
Numero genere	583	
Specie nome completo	Minuartia recurva (All.) Schinz & Thell. subsp. recurva	
Genere	ARENARIA	
Specie nome	recurva	
Determinavit	Van Buggenhout G.	
Numero fogli/parti	1	
Località di raccolta	Continente	Europa
	Stato	Italia
	Località	Col du Simplon (Suisse, canton du Valais), à gauche de la route vers Domodossola, près de l'hôtel Kulm, alt. env. 2050 m, en bordure d'un sentier traversant la lande en direction de Simplon Hospiz
Altitudine	2050	
Legit	Van Buggenhout G. -	
Data esatta	1988 07 début	
Revisioni botanica	Nome da revisione	-



---

**Source URL:** <https://stage.adimus.it/node/25350>