



## Arenaria purpurascens Ramond ex DC. - RO-HSepv 12091

### Identificazione

Tipo scheda	BNB
Livello catalogazione	P
Codice regione	Lazio
Ente schedatore	UNIRM1
Inventario (beni mobili)	RO-HSepv 12091

### Bene culturale

Ambito di tutela MiC	architettonico e paesaggistico
Categoria generale	BENI MOBILI
Settore disciplinare	Beni naturalistici
Tipo bene culturale	Beni Naturalistici-Botanica
Categoria disciplinare	[Beni Naturalistici-Botanica]
Definizione bene	erbario
Configurazione strutturale	bene semplice

### Localizzazione

Stato	Italia
Regione	Lazio
Provincia	RM
Comune	Roma
Denominazione contenitore giuridico	Museo Erbario

### Cronologia

Riferimento cronologico

anni di realizzazione

Fascia cronologica/periodo	ARCHI DI SECOLI
Da	1984/07/08
A	1984/07/08

## Dati analitici

Iscrizioni/elementi di rilievo	Espinama (Espagne, prov. Santander), pied du massif de Peña Vieja [Picos de Europa, Massif Central (Los Urrieles)], UTM 30T UN 57, alt. 1900 m, pâturages chionophiles sur calcaire, communautés de l'Armerion cantabricae Rivas-Mart. & al. 1984
Classificazione/repertorio/sistematica	DIANTHACEAE/Ladero M.

## Dati tecnici

Materia/tecnica-materiale composito	Beni naturalistici materiali vari tecniche varie						
Misure	<table> <tr> <td>Tipo di misura</td> <td>altezzaxlunghezza</td> </tr> <tr> <td>Unità di misura</td> <td>cm</td> </tr> <tr> <td>Valore</td> <td>43,80x30</td> </tr> </table>	Tipo di misura	altezzaxlunghezza	Unità di misura	cm	Valore	43,80x30
Tipo di misura	altezzaxlunghezza						
Unità di misura	cm						
Valore	43,80x30						
Condizione giuridica	proprietà Ente pubblico non territoriale						
Provvedimenti amministrativi-sintesi	no						
Interesse culturale	bene di interesse culturale dichiarato						
Situazione	bene in uso						
Stato di conservazione	buono						
Restauri e altri interventi	pulizia						

## Documentazione



## Certificazione/Gestione

Responsabile

Ranaldi Chiara (Compilatore)  
 Curcio, Mariateresa (Verificatore)  
 Giovinazzo, Caterina (Funzionario responsabile)

Anno di redazione

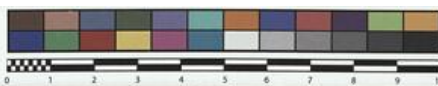
2014

Profilo di pubblicazione

1

Note

QR Code completo Museo Erbario Sapienza Università' di Roma - RO;  
 Erbario Societa' Scambi 18934; ImageCode RO-HSev\_pacco 025-052



HERB.  
MUSEO ERBARIO

SOCIÉTÉ POUR L'ÉCHANGE DES PLANTES VASCULAIRES  
DE L'EUROPE ET DU BASSIN MÉDITERRANÉEN  
Edité J. Lambinon (LG) - Fascicule 21 (1986)

n° 12091 *Arenaria purpurascens* Ramond  
ex DC.

Espinama (Espagne, prov. Santander),  
pied du massif de Peña Vieja [Picos de  
Europa, Massif Central (Los Urrieles)],  
UTM 30T UN 57, alt. 1900 m, pâturages  
chionophiles sur calcaire, communautés  
de l'*Armeria cantabricae* Rivas-Mart. &  
al. 1984, 8 juillet 1984.

Leg. M. Ladero & C.J. Valle  
Det. M. Ladero

Museo Erbario Sapienza Roma



RO-HSepv 12091

## DATI SPECIALISTICA

### Arenaria purpurascens Ramond ex DC. - RO-HSepv 12091

Inventario	Numero	RO-HSepv 12091
	Collocazione	25
Codice internazionale erbario	RO	
Definizione	erbario	
Denominazione erbario	Museo Erbario	
Tipologie erbario	erbario generale	
Denominazione collezione/raccolta	SOCIÉTÉ POUR L'ÉCHANGE DES PLANTES VASCULAIRES DE L'EUROPE ET DU BASSIN MÉDITERRANÉEN-Edit. J. Lambinon (LG) - Fascicule 21 (1986)	
Famiglia	DIANTHACEAE	
Numero genere	583	
Specie nome completo	Arenaria purpurascens Ramond ex DC.	
Genere	ARENARIA	
Specie nome	purpurascens	
Determinavit	Ladero M.	
Numero fogli/parti	1	
Località di raccolta	Continente	Europa
	Stato	Italia
	Località	Espinama (Espagne, prov. Santander), pied du massif de Peña Vieja [Picos de Europa, Massif Central (Los Urrieles)], UTM 30T UN 57, alt. 1900 m, pâturages chionophiles sur calcaire, communautés de l'Armerion cantabricae Rivas-Mart. & al. 1984
Altitudine	1900	
Legit	Ladero M. & Valle C.J. -	
Data esatta	1984 07 08	
Revisioni botanica	Nome da revisione	-



---

**Source URL:** <https://stage.adimus.it/node/25348>