



Minuartia picta (Sm.) Bornm. - RO-HSepv 18934

Identificazione

Tipo scheda	BNB
Livello catalogazione	P
Codice regione	Lazio
Ente schedatore	UNIRM1
Inventario (beni mobili)	RO-HSepv 18934

Bene culturale

Ambito di tutela MiC	architettonico e paesaggistico
Categoria generale	BENI MOBILI
Settore disciplinare	Beni naturalistici
Tipo bene culturale	Beni Naturalistici-Botanica
Categoria disciplinare	[Beni Naturalistici-Botanica]
Definizione bene	erbario
Configurazione strutturale	bene semplice

Localizzazione

Stato	Italia
Regione	Lazio
Provincia	RM
Comune	Roma
Denominazione contenitore giuridico	Museo Erbario

Cronologia

Riferimento cronologico

anni di realizzazione

Fascia cronologica/periodo	ARCHI DI SECOLI
Da	1999/03
A	1999/03
Note	esemplare raccolto a metà mese

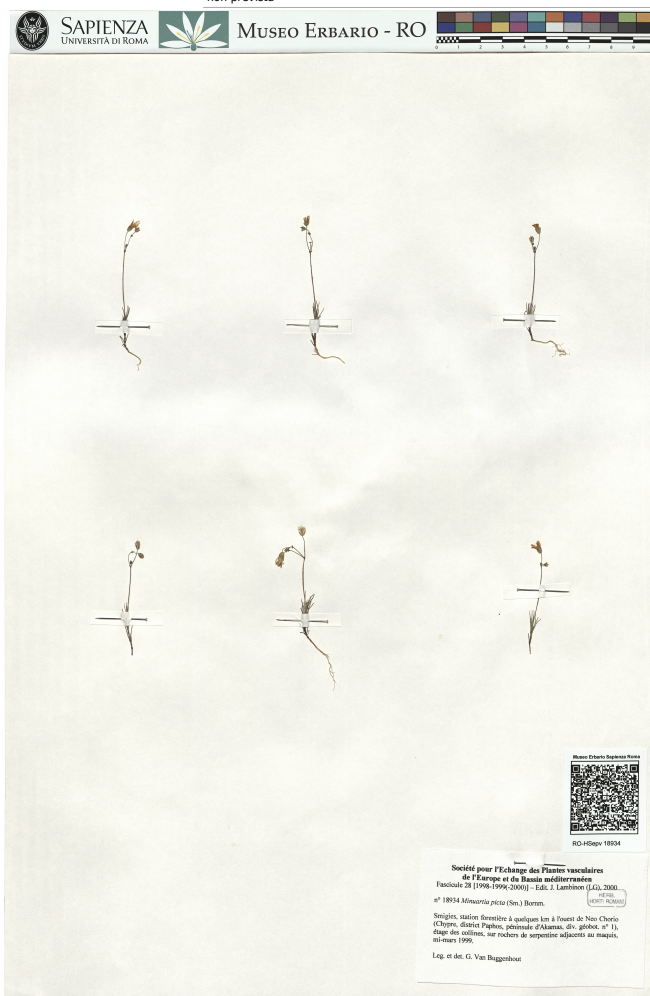
Dati analitici

Iscrizioni/elementi di rilievo	Smigies, station forestière à quelques km à l'ouest de Neo Chorio (Chypre, district Paphos, péninsule d'Akamas, div. géobot. n°1), étage des collines, sur rochers de serpentine adjacents au maquis
Classificazione/repertorio/sistematica	DIANTHACEAE/Van Buggenhout G.

Dati tecnici

Materia/tecnica-materiale composito	Beni naturalistici materiali vari tecniche varie						
Misure	<table> <tr> <td>Tipo di misura</td> <td>altezzaxlunghezza</td> </tr> <tr> <td>Unità di misura</td> <td>cm</td> </tr> <tr> <td>Valore</td> <td>43,80x30</td> </tr> </table>	Tipo di misura	altezzaxlunghezza	Unità di misura	cm	Valore	43,80x30
Tipo di misura	altezzaxlunghezza						
Unità di misura	cm						
Valore	43,80x30						
Condizione giuridica	proprietà Ente pubblico non territoriale						
Provvedimenti amministrativi-sintesi	no						
Interesse culturale	bene di interesse culturale dichiarato						
Situazione	bene in uso						
Stato di conservazione	buono						
Restauri e altri interventi	pulizia						

Documentazione



Bibliografia/sitografia

Cf. Fl. Palaest., 1 : 116, 1966

Certificazione/Gestione

Responsabile

Ranaldi Chiara (Compilatore)
 Curcio, Mariateresa (Verificatore)
 Giovinazzo, Caterina (Funzionario responsabile)

Anno di redazione

2014

Profilo di pubblicazione

1

Note

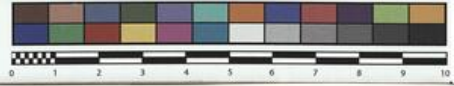
Allegata strisciolina di carta con stampato EX HERB. UNIV. HIEROSOLYM.
 QR Code completo Museo Erbario Sapienza Università di Roma - RO;
 Erbario Societa' Scambi 13998; ImageCode RO-HSepv_pacco 025-051



SAPIENZA
UNIVERSITÀ DI ROMA



MUSEO ERBARIO - RO



Museo Erbario Sapienza Roma



RO-HSeprv 18934

Société pour l'Echange des Plantes vasculaires
de l'Europe et du Bassin méditerranéen
Fascicule 28 [1998-1999(2000)] - Edit. J. Lambinon (L.G.), 2000.

n° 18934 *Mimuartia picta* (Sm.) Bornm.

Smigies, station forestière à quelques km à l'ouest de Neo Chorio
(Chypre, district Paphos, péninsule d'Akamas, div. géobot. n° 1),
étage des collines, sur rochers de serpentine adjacents au maquis,
mi-mars 1999.

Leg. et det. G. Van Buggenhout

DATI SPECIALISTICA

Minuartia picta (Sm.) Bornm. - RO-HSepv 18934

Inventario	Numero	RO-HSepv 18934
	Collocazione	25
Codice internazionale erbario	RO	
Definizione	erbario	
Denominazione erbario	Museo Erbario	
Tipologie erbario	erbario generale	
Denominazione collezione/raccolta	SOCIÉTÉ POUR L'ÉCHANGE DES PLANTES VASCULAIRES DE L'EUROPE ET DU BASSIN MÉDITERRANÉEN-Fascicule 28 [1998-1999(-2000)] - Edit. J. Lambinon (LG), 2000	
Famiglia	DIANTHACEAE	
Numero genere	583	
Specie nome completo	Minuartia picta (Sm.) Bornm.	
Genere	ARENARIA	
Specie nome	picta	
Determinavit	Van Buggenhout G.	
Numero fogli/parti	1	
Località di raccolta	Continente	Europa
	Stato	Italia
	Località	Smigies, station forestière à quelques km à l'ouest de Neo Chorio (Chypre, district Paphos, péninsule d'Akamas, div. géobot. n°1), étage des collines, sur rochers de serpentine adjacents au maquis
Legit	Van Buggenhout G. -	
Data esatta	1999 mi-mars	
Revisioni botanica	Nome da revisione	-



I contenuti di questo documento sono rilasciati sotto licenza Creative Commons Attribuzione-NonCommerciale-
CondividiAlloStessoModo 4.0 Internazionale
creativecommons.org/licenses/by-nc-sa/4.0/deed.it