



Arenaria orbicularis Vis. - RO-HSepv 12090

Identificazione

| | |
|--------------------------|----------------|
| Tipo scheda | BNB |
| Livello catalogazione | P |
| Codice regione | Lazio |
| Ente schedatore | UNIRM1 |
| Inventario (beni mobili) | RO-HSepv 12090 |

Bene culturale

| | |
|----------------------------|--------------------------------|
| Ambito di tutela MiC | architettonico e paesaggistico |
| Categoria generale | BENI MOBILI |
| Settore disciplinare | Beni naturalistici |
| Tipo bene culturale | Beni Naturalistici-Botanica |
| Categoria disciplinare | [Beni Naturalistici-Botanica] |
| Definizione bene | erbario |
| Configurazione strutturale | bene semplice |

Localizzazione

| | |
|-------------------------------------|---------------|
| Stato | Italia |
| Regione | Lazio |
| Provincia | RM |
| Comune | Roma |
| Denominazione contenitore giuridico | Museo Erbario |

Cronologia

Riferimento cronologico

anni di realizzazione

| | |
|----------------------------|-----------------|
| Fascia cronologica/periodo | ARCHI DI SECOLI |
| Da | 1985/07/17 |
| A | 1985/07/17 |

Dati analitici

| | |
|--|---|
| Iscrizioni/elementi di rilievo | Montes Velebit australes (Jugoslavia, Croatia), in convexo angustissimo Velika Paklenica in proximitate oppiduli Starigrad, alt. 200 m s.m., in fissuris rupium calcarearum umbrosarum, in regione mediterranea inferiore |
| Classificazione/repertorio/sistematica | DIANTHACEAE/Černoč F. |

Dati tecnici

| | |
|--------------------------------------|--|
| Materia/tecnica-materiale composito | Beni naturalistici materiali vari tecniche varie |
| Misure | Tipo di misura altezzaxlunghezza Unità di misura cm Valore 43,80x30 |
| Condizione giuridica | proprietà Ente pubblico non territoriale |
| Provvedimenti amministrativi-sintesi | no |
| Interesse culturale | bene di interesse culturale dichiarato |
| Situazione | bene in uso |
| Stato di conservazione | buono |
| Restauri e altri interventi | pulizia |

Documentazione



Certificazione/Gestione

Responsabile

Ranaldi Chiara (Compilatore)
 Curcio, Mariateresa (Verificatore)
 Giovinazzo, Caterina (Funzionario responsabile)

Anno di redazione

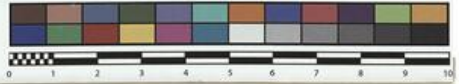
2014

Profilo di pubblicazione

1

Note

Sì x foto QR Code completo Museo Erbario Sapienza Università' di Roma -
 RO; Erbario Societa' Scambi 16854; ImageCode RO-HSepv_pacco 025-049



Museo Erbario Sapienza Roma



RO-HSeprv 12090

HERB.
MUSEO ERBARIO

SOCIÉTÉ POUR L'ÉCHANGE DES PLANTES VASCULAIRES
DE L'EUROPE ET DU BASSIN MÉDITERRANÉEN
Édit. J. Lambinon (LC) - Fascicule 21 (1986)

n° 12090 *Arenaria orbicularis* Vis.
[= *A. graveolens* auct. balcan., non
Schreb. subsp. *orbicularis* Degen]

Montes Velebit australes (Jugoslavia,
Croatia), in convexo angustissimo Velika
Paklenica in proximitate oppiduli Stari-
grad, alt. 200 m s.m., in fissuris rupium
calcarearum umbrosarum, in regione medi-
terranea inferiore, 17a Julii 1985.

Leg. et det. F. Černoč n° 43636

Rem. : Species in Flora Europaea in *A.*
deflexa Decaisne inclusa, in montibus
Velebit australibus endemica.

DATI SPECIALISTICA

Arenaria orbicularis Vis. - RO-HSepv 12090

| | | |
|-----------------------------------|--|---|
| Inventario | Numero | RO-HSepv 12090 |
| | Collocazione | 25 |
| Codice internazionale erbario | RO | |
| Definizione | erbario | |
| Denominazione erbario | Museo Erbario | |
| Tipologie erbario | erbario generale | |
| Denominazione collezione/raccolta | SOCIÉTÉ POUR L'ÉCHANGE DES PLANTES VASCULAIRES DE L'EUROPE ET DU BASSIN MÉDITERRANÉEN-Edit. J. Lambinon (LG) - Fascicule 21 (1986) | |
| Famiglia | DIANTHACEAE | |
| Numero genere | 583 | |
| Specie nome completo | Arenaria orbicularis Vis. | |
| Genere | ARENARIA | |
| Specie nome | orbicularis | |
| Determinavit | Černoch F. | |
| Numero fogli/parti | 1 | |
| Località di raccolta | Continente | Europa |
| | Stato | Italia |
| | Località | Montes Velebit australes (Jugoslavia, Croatia), in convexo angustissimo Velika Paklenica in proximitate oppiduli Starigrad, alt. 200 m s.m., in fissuris rupium calcarearum umbrosarum, in regione mediterranea inferiore |
| Altitudine | 200 | |
| Legit | Černoch F. - 43636 | |
| Data esatta | 1985 07 17 | |
| Revisioni botanica | Nome da revisione | Arenaria graveolens auct. balcan., non Schreb. subsp. orbicularis Degen |



Source URL: <https://stage.adimus.it/node/25345>