



Moehringia muscosa L. - RO-HSepv 14001

Identificazione

Tipo scheda	BNB
Livello catalogazione	P
Codice regione	Lazio
Ente schedatore	UNIRM1
Inventario (beni mobili)	RO-HSepv 14001

Bene culturale

Ambito di tutela MiC	architettonico e paesaggistico
Categoria generale	BENI MOBILI
Settore disciplinare	Beni naturalistici
Tipo bene culturale	Beni Naturalistici-Botanica
Categoria disciplinare	[Beni Naturalistici-Botanica]
Definizione bene	erbario
Configurazione strutturale	bene semplice

Localizzazione

Stato	Italia
Regione	Lazio
Provincia	RM
Comune	Roma
Denominazione contenitore giuridico	Museo Erbario

Cronologia

Riferimento cronologico

anni di realizzazione

Fascia cronologica/periodo	ARCHI DI SECOLI
Da	1989/07/20
A	1989/07/20

Dati analitici

Iscrizioni/elementi di rilievo	Préalpes du Chablais, entre les Chalets de Bise et le versant SSE de la Dent d'Oche (France, dép. Haute-Savoie), alt. 1540 m, rocaille, à la base d'un grand éboulis calcaire
Classificazione/repertorio/sistematica	DIANTHACEAE/Thiébaud M.-A.

Dati tecnici

Materia/tecnica-materiale composito	Beni naturalistici materiali vari tecniche varie	
Misure	Tipo di misura	altezzaxlunghezza
	Unità di misura	cm
	Valore	43,80x30
Condizione giuridica	proprietà Ente pubblico non territoriale	
Provvedimenti amministrativi-sintesi	no	
Interesse culturale	bene di interesse culturale dichiarato	
Situazione	bene in uso	
Stato di conservazione	buono	
Restauri e altri interventi	pulizia	

Documentazione



Bibliografia/sitografia

cf. A. Carlström, Willdenowia, 15 : 359-374, 1986

Certificazione/Gestione

Responsabile

Ranaldi Chiara (Compilatore)
 Curcio, Mariateresa (Verificatore)
 Giovinazzo, Caterina (Funzionario responsabile)

Anno di redazione

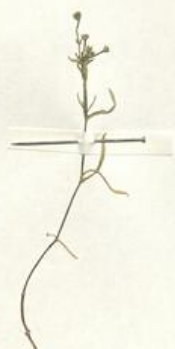
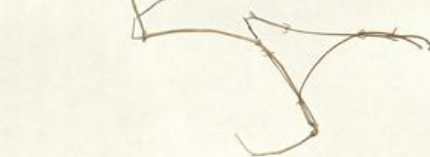
2014

Profilo di pubblicazione

1

Note

QR Code completo Museo Erbario Sapienza Università' di Roma - RO;
 Erbario Societa' Scambi 12988; ImageCode RO-HSepv_pacco 025-046



Museo Erbario Sapienza Roma



RO-HSevp 14001

SOCIÉTÉ POUR L'ÉCHANGE DES PLANTES VASCULAIRES
DE L'EUROPE ET DU BASSIN MÉDITERRANÉEN
Fascicule 23 (1988-1989) - Edit. J. Lambinon (L.G.), 1991

n° 14001 *Moehringia muscosa* L.

HERB.
MORTI ROMANI

Préalpes du Chablais, entre les Chalets de Bise et le versant SSE de la Dent d'Oche (France, dép. Haute-Savoie), alt. 1540 m, rocaille, à la base d'un grand éboulis calcaire, 20 juillet 1989.

Leg. et det. M.-A. Thiébaud n° 05476 (= GECH 8917)

DATI SPECIALISTICA

Moehringia muscosa L. - RO-HSepv 14001

Inventario	Numero	RO-HSepv 14001
	Collocazione	25
Codice internazionale erbario	RO	
Definizione	erbario	
Denominazione erbario	Museo Erbario	
Tipologie erbario	erbario generale	
Denominazione collezione/raccolta	SOCIÉTÉ POUR L'ÉCHANGE DES PLANTES VASCULAIRES DE L'EUROPE ET DU BASSIN MÉDITERRANÉEN-Fascicule 23 (1988-1989) - Edit. J. Lambinon (LG), 1991	
Famiglia	DIANTHACEAE	
Numero genere	583	
Specie nome completo	Moehringia muscosa L.	
Genere	ARENARIA	
Specie nome	muscosa	
Determinavit	Thiébaud M.-A.	
Numero fogli/parti	1	
Località di raccolta	Continente Europa	
	Stato Italia	
	Località Préalpes du Chablais, entre les Chalets de Bise et le versant SSE de la Dent d'Oche (France, dép. Haute-Savoie), alt. 1540 m, rocaille, à la base d'un grand éboulis calcaire	
Altitudine	1540	
Legit	Thiébaud M.-A. - 05476 (=GECH 8917)	
Data esatta	1989 07 20	
Revisioni botanica	Nome da revisione -	



Source URL: <https://stage.adimus.it/node/25342>