



Arenaria muralis (Link) Spreng. - RO-HSepv 12988

Identificazione

Tipo scheda	BNB
Livello catalogazione	P
Codice regione	Lazio
Ente schedatore	UNIRM1
Inventario (beni mobili)	RO-HSepv 12988

Bene culturale

Ambito di tutela MiC	architettonico e paesaggistico
Categoria generale	BENI MOBILI
Settore disciplinare	Beni naturalistici
Tipo bene culturale	Beni Naturalistici-Botanica
Categoria disciplinare	[Beni Naturalistici-Botanica]
Definizione bene	erbario
Configurazione strutturale	bene semplice

Localizzazione

Stato	Italia
Regione	Lazio
Provincia	RM
Comune	Roma
Denominazione contenitore giuridico	Museo Erbario

Cronologia

Riferimento cronologico

anni di realizzazione

Fascia cronologica/periodo	ARCHI DI SECOLI
Da	1984/05/14
A	1984/05/14

Dati analitici

Iscrizioni/elementi di rilievo	Mt. Kollas (Karpathos, Greece, Dodekanesos), E side of Mt. Kollas north of Aperi, 35°34'20"N 27°10'10"E, alt. 700 m, limestone rocks in garrigue under a cover of <i>Pinus brutia</i> , associated with <i>Silene insularis</i> , <i>Galium monachinii</i> and several annual grasses
Classificazione/repertorio/sistematica	DIANTHACEAE/Raus Th.

Dati tecnici

Materia/tecnica-materiale composito	Beni naturalistici materiali vari tecniche varie						
Misure	<table> <tr> <td>Tipo di misura</td> <td>altezzaxlunghezza</td> </tr> <tr> <td>Unità di misura</td> <td>cm</td> </tr> <tr> <td>Valore</td> <td>43,80x30</td> </tr> </table>	Tipo di misura	altezzaxlunghezza	Unità di misura	cm	Valore	43,80x30
Tipo di misura	altezzaxlunghezza						
Unità di misura	cm						
Valore	43,80x30						
Condizione giuridica	proprietà Ente pubblico non territoriale						
Provvedimenti amministrativi-sintesi	no						
Interesse culturale	bene di interesse culturale dichiarato						
Situazione	bene in uso						
Stato di conservazione	buono						
Restauri e altri interventi	pulizia						

Documentazione



Certificazione/Gestione

Responsabile

Ranaldi Chiara (Compilatore)
 Curcio, Mariateresa (Verificatore)
 Giovinazzo, Caterina (Funzionario responsabile)

Anno di redazione

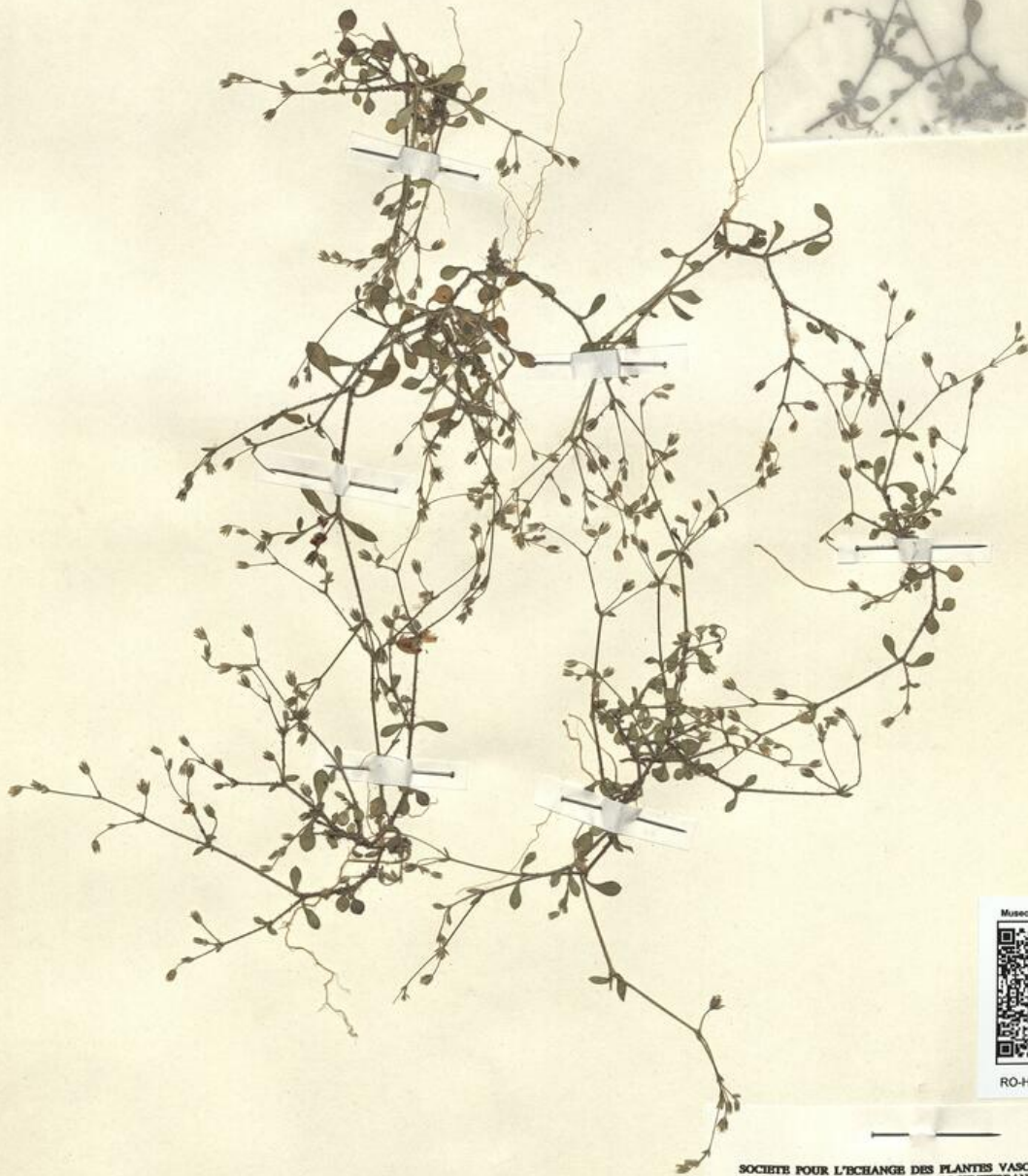
2014

Profilo di pubblicazione

1

Note

Sì x foto QR Code completo Museo Erbario Sapienza Università di Roma - RO; Erbario Societa' Scambi 17866; ImageCode RO-HSepv_pacco 025-045



Museo Erbario Sapienza Roma



RO-HSepv 12988

HERB.
HORTI ROMANI

SOCIÉTÉ POUR L'ÉCHANGE DES PLANTES VASCULAIRES
DE L'EUROPE ET DU BASSIN MÉDITERRANÉEN
Ed. J. Lambdon (LD) - Fascicule 23 (1989)

n° 12988 *Arenaria muralis* (Link) Spreng.
[= *Stellaria muralis* Link]
[cf. A. Carlström, Willdenowia, 15 : 359-374, 1986]

Mt. Kollas (Karthos, Greece, Dodekanesos). E side of
Mt. Kollas north of Aperi, 35°34'20"N 27°10'10"E, alt.
700 m, limestone rocks in garrigue under a cover of
Pinus brutia, associated with *Silene insularis*, *Galium
monachinii* and several annual grasses, May 14th, 1984.

Leg. et det. Th. Raus n° 9701

DATI SPECIALISTICA

Arenaria muralis (Link) Spreng. - RO-HSepv 12988

Inventario	Numero	RO-HSepv 12988
	Collocazione	25
Codice internazionale erbario	RO	
Definizione	erbario	
Denominazione erbario	Museo Erbario	
Tipologie erbario	erbario generale	
Denominazione collezione/raccolta	SOCIÉTÉ POUR L'ÉCHANGE DES PLANTES VASCULAIRES DE L'EUROPE ET DU BASSIN MÉDITERRANÉEN-Edit. J. Lambinon (LG) - Fascicule 22 (1988)	
Famiglia	DIANTHACEAE	
Numero genere	583	
Specie nome completo	Arenaria muralis (Link) Spreng.	
Genere	ARENARIA	
Specie nome	muralis	
Determinavit	Raus Th.	
Numero fogli/parti	1	
Località di raccolta	Continente	Europa
	Stato	Italia
	Località	Mt. Kollas (Karpathos, Greece, Dodekanesos), E side of Mt. Kollas north of Aperi, 35°34'20"N 27°10'10"E, alt. 700 m, limestone rocks in garrigue under a cover of Pinus brutia, associated with Silene insularis, Galium monachinii and several annual grasses
Altitudine	700	
Legit	Raus Th. - 9701	
Data esatta	1984 05 14	
Revisioni botanica	Nome da revisione	Stellaria muralis Link



Source URL: <https://stage.adimus.it/node/25341>