



Arenaria montana L. subsp. intricata (Ser.) Pau - RO-HSepv 17866

Identificazione

Tipo scheda	BNB
Livello catalogazione	P
Codice regione	Lazio
Ente schedatore	UNIRM1
Inventario (beni mobili)	RO-HSepv 17866

Bene culturale

Ambito di tutela MiC	architettonico e paesaggistico
Categoria generale	BENI MOBILI
Settore disciplinare	Beni naturalistici
Tipo bene culturale	Beni Naturalistici-Botanica
Categoria disciplinare	[Beni Naturalistici-Botanica]
Definizione bene	erbario
Configurazione strutturale	bene semplice

Localizzazione

Stato	Italia
Regione	Lazio
Provincia	RM
Comune	Roma
Denominazione contenitore giuridico	Museo Erbario

Cronologia

Riferimento cronologico

anni di realizzazione

Fascia cronologica/periodo	ARCHI DI SECOLI
Da	1997/03/30
A	1997/03/30

Dati analitici

Iscrizioni/elementi di rilievo	Sierra de Carrascoy, Rambla de Roy (España, prov. Murcia), UTM 30 SXG 59, alt. 300 m, pedregales
Classificazione/repertorio/sistematica	DIANTHACEAE/Riera J. & Güemes J.

Dati tecnici

Materia/tecnica-materiale composito	Beni naturalistici materiali vari tecniche varie	
Misure	Tipo di misura	altezzaxlunghezza
	Unità di misura	cm
	Valore	43,80x30
Condizione giuridica	proprietà Ente pubblico non territoriale	
Provvedimenti amministrativi-sintesi	no	
Interesse culturale	bene di interesse culturale dichiarato	
Situazione	bene in uso	
Stato di conservazione	buono	
Restauri e altri interventi	pulizia	

Documentazione



Certificazione/Gestione

Responsabile

Ranaldi Chiara (Compilatore)
 Curcio, Mariateresa (Verificatore)
 Giovinazzo, Caterina (Funzionario responsabile)

Anno di redazione

2014

Profilo di pubblicazione

1

Note

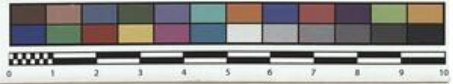
QR Code completo Museo Erbario Sapienza Università di Roma - RO;
 Erbario Societa' Scambi 12987; ImageCode RO-HSepv_pacco 025-044



SAPIENZA
UNIVERSITÀ DI ROMA



MUSEO ERBARIO - RO



Museo Erbario Sapienza Roma



RO-HSeprv 17866

Société pour l'Echange des Plantes vasculaires
de l'Europe et du Bassin méditerranéen
Fascicule 27 (1996-1997) - Edit. J. Lambinon (L.G.), 1998

n° 17866 *Arenaria montana* L. subsp. *intricata* (Ser.) Pau

Sierra de Carrascoy, Rámbla de Roy (España, prov. Murcia),
UTM 30 SXG 59, alt. 300 m, pedregales, 30 Marzo 1997.

Leg. et det. J. Riera & J. Guemes

HERB.
HORTI ROMANI

DATI SPECIALISTICA

Arenaria montana L. subsp. intricata (Ser.) Pau - RO-HSepv 17866

Inventario	Numero	RO-HSepv 17866
	Collocazione	25
Codice internazionale erbario	RO	
Definizione	erbario	
Denominazione erbario	Museo Erbario	
Tipologie erbario	erbario generale	
Denominazione collezione/raccolta	SOCIÉTÉ POUR L'ÉCHANGE DES PLANTES VASCULAIRES DE L'EUROPE ET DU BASSIN MÉDITERRANÉEN-Fascicule 27 (1996-1997) - Edit. J. Lambinon (LG), 1998	
Famiglia	DIANTHACEAE	
Numero genere	583	
Specie nome completo	Arenaria montana L. subsp. intricata (Ser.) Pau	
Genere	ARENARIA	
Specie nome	montana	
Determinavit	Riera J. & Güemes J.	
Numero fogli/parti	1	
Località di raccolta	Continente	Europa
	Stato	Italia
	Località	Sierra de Carrascoy, Rambla de Roy (España, prov. Murcia), UTM 30 SXG 59, alt. 300 m, pedregales
Altitudine	300	
Legit	Riera J. & Güemes J. -	
Data esatta	1997 03 30	
Revisioni botanica	Nome da revisione	-



I contenuti di questo documento sono rilasciati sotto licenza Creative Commons Attribuzione-NonCommerciale-CondividiAlloStessoModo 4.0 Internazionale
creativecommons.org/licenses/by-nc-sa/4.0/deed.it