



## Moehringia intricata Willk. - RO-HSepv 12118

### Identificazione

Tipo scheda	BNB
Livello catalogazione	P
Codice regione	Lazio
Ente schedatore	UNIRM1
Inventario (beni mobili)	RO-HSepv 12118

### Bene culturale

Ambito di tutela MiC	architettonico e paesaggistico
Categoria generale	BENI MOBILI
Settore disciplinare	Beni naturalistici
Tipo bene culturale	Beni Naturalistici-Botanica
Categoria disciplinare	[Beni Naturalistici-Botanica]
Definizione bene	erbario
Configurazione strutturale	bene semplice

### Localizzazione

Stato	Italia
Regione	Lazio
Provincia	RM
Comune	Roma
Denominazione contenitore giuridico	Museo Erbario

### Cronologia

Riferimento cronologico

anni di realizzazione

Fascia cronologica/periodo	ARCHI DI SECOLI
Da	1985/07/04
A	1985/07/04

## Dati analitici

Iscrizioni/elementi di rilievo	Pálmaces (Hispania, prov. Guadalajara) alt. 800 m s.m., in locis rupestribus calcareis cum Leucanthemopsis radicans, Alyssum montanum, Arenaria aggregata subsp. aggregata, Globularia valentina, Dianthus subacaulis subsp. brachyanthus, Draba dedeana var. zapateri, Erodium daucoides, Rhamnus pumila, Phyteuma hispanicum, Aethionema saxatile, Antirrhinum sempervirens
Classificazione/repertorio/sistematica	DIANTHACEAE/Segura Zubizarreta A.

## Dati tecnici

Materia/tecnica-materiale composito	Beni naturalistici materiali vari tecniche varie						
Misure	<table> <tr> <td>Tipo di misura</td> <td>altezzaxlunghezza</td> </tr> <tr> <td>Unità di misura</td> <td>cm</td> </tr> <tr> <td>Valore</td> <td>43,80x30</td> </tr> </table>	Tipo di misura	altezzaxlunghezza	Unità di misura	cm	Valore	43,80x30
Tipo di misura	altezzaxlunghezza						
Unità di misura	cm						
Valore	43,80x30						
Condizione giuridica	proprietà Ente pubblico non territoriale						
Provvedimenti amministrativi-sintesi	no						
Interesse culturale	bene di interesse culturale dichiarato						
Situazione	bene in uso						
Stato di conservazione	buono						
Restauri e altri interventi	pulizia						

## Documentazione



## Certificazione/Gestione

Responsabile

Ranaldi Chiara (Compilatore)  
 Curcio, Mariateresa (Verificatore)  
 Giovinazzo, Caterina (Funzionario responsabile)

Anno di redazione

2014

Profilo di pubblicazione

1

Note

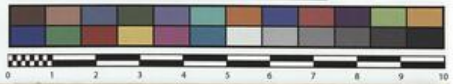
QR Code completo Museo Erbario Sapienza Universita' di Roma - RO;  
 Erbario Societa' Scambi 17879; ImageCode RO-HSepv\_pacco 025-036



SAPIENZA  
UNIVERSITÀ DI ROMA



MUSEO ERBARIO - RO



Museo Erbario Sapienza Roma



RO-HSepv 12118

HERE  
MUSEO ERBARIO

SOCIÉTÉ POUR L'ÉCHANGE DES PLANTES VASCULAIRES  
DE L'EUROPE ET DU BASSIN MÉDITERRANÉEN  
Édit. J. Lambinon (LC) - Fascicule 21 (1986)

n° 12118 *Moehringia intricata* Willk.  
Pálmaces (Hispania, prov. Guadalajara),  
alt. 800 m s.m., in locis rupestribus  
calcareis, cum *Leucanthemopsis radicans*,  
*Alyssum montanum*, *Arenaria aggregata*  
subsp. *aggregata*, *Globularia valentina*,  
*Dianthus subacaulis* subsp. *brachyanthus*,  
*Draba dedeana* var. *zapateri*, *Erodium*  
*daucoides*, *Rhamnus pumila*, *Phyteuma*  
*hispanicum*, *Aethionema saxatile*, *Antirrhinum*  
*sempervirens*, 4a Julii 1985.

Leg. et det. A. Segura Zubizarreta  
n° 23831

## DATI SPECIALISTICA

### Moehringia intricata Willk. - RO-HSepv 12118

Inventario	Numero	RO-HSepv 12118
	Collocazione	25
Codice internazionale erbario	RO	
Definizione	erbario	
Denominazione erbario	Museo Erbario	
Tipologie erbario	erbario generale	
Denominazione collezione/raccolta	SOCIÉTÉ POUR L'ÉCHANGE DES PLANTES VASCULAIRES DE L'EUROPE ET DU BASSIN MÉDITERRANÉEN-Edit. J. Lambinon (LG) - Fascicule 21 (1986)	
Famiglia	DIANTHACEAE	
Numero genere	583	
Specie nome completo	Moehringia intricata Willk.	
Genere	ARENARIA	
Specie nome	intricata	
Determinavit	Segura Zubizarreta A.	
Numero fogli/parti	1	
Località di raccolta	Continente	Europa
	Stato	Italia
	Località	Pálmaces (Hispania, prov. Guadalajara) alt. 800 m s.m., in locis rupestribus calcareis cum Leucanthemopsis radicans, Alyssum montanum, Arenaria aggregata subsp. aggregata, Globularia valentina, Dianthus subacaulis subsp. brachyanthus, Draba dedeana var. zapateri, Erodium daucoides, Rhamnus pumila, Phyteuma hispanicum, Aethionema saxatile, Antirrhinum sempervirens
Altitudine	800	
Legit	Segura Zubizarreta A. - 23831	
Data esatta	1985 07 04	
Revisioni botanica	Nome da revisione	-



I contenuti di questo documento sono rilasciati sotto licenza Creative Commons Attribuzione-NonCommerciale-  
CondividiAlloStessoModo 4.0 Internazionale  
[creativecommons.org/licenses/by-nc-sa/4.0/deed.it](https://creativecommons.org/licenses/by-nc-sa/4.0/deed.it)

---

**Source URL:** <https://stage.adimus.it/node/25332>