



Arenaria gypsophiloides L. var. gypsophiloides - RO-HSepv 12089

Identificazione

Tipo scheda	BNB
Livello catalogazione	P
Codice regione	Lazio
Ente schedatore	UNIRM1
Inventario (beni mobili)	RO-HSepv 12089

Bene culturale

Ambito di tutela MiC	architettonico e paesaggistico
Categoria generale	BENI MOBILI
Settore disciplinare	Beni naturalistici
Tipo bene culturale	Beni Naturalistici-Botanica
Categoria disciplinare	[Beni Naturalistici-Botanica]
Definizione bene	erbario
Configurazione strutturale	bene semplice

Localizzazione

Stato	Italia
Regione	Lazio
Provincia	RM
Comune	Roma
Denominazione contenitore giuridico	Museo Erbario

Cronologia

Riferimento cronologico

anni di realizzazione

Fascia cronologica/periodo	ARCHI DI SECOLI
Da	1981/07/20
A	1981/07/20

Dati analitici

Iscrizioni/elementi di rilievo	Zwischen Gümüşane und Erzincan (Türkei, Anatolien, A7 Gümüşane), Sipikör Dağ, alt. 2125 m, Rand zu Kulturland
Classificazione/repertorio/sistematica	DIANTHACEAE/Huber-Morath A.

Dati tecnici

Materia/tecnica-materiale composito	Beni naturalistici materiali vari tecniche varie
Misure	Tipo di misura altezzaxlunghezza Unità di misura cm Valore 43,80x30
Condizione giuridica	proprietà Ente pubblico non territoriale
Provvedimenti amministrativi-sintesi	no
Interesse culturale	bene di interesse culturale dichiarato
Situazione	bene in uso
Stato di conservazione	buono
Restauri e altri interventi	pulizia

Documentazione



Bibliografia/sitografia

^ Fl. bulg., 3 : 429,1948

Certificazione/Gestione

Responsabile

Ranaldi Chiara (Compilatore)
 Curcio, Mariateresa (Verificatore)
 Giovinazzo, Caterina (Funzionario responsabile)

Anno di redazione

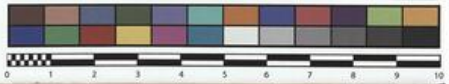
2014

Profilo di pubblicazione

1

Note

Species rara, in Bulgaria et Romania orientali endemica QR Code completo
 Museo Erbario Sapienza Università di Roma - RO; Erbario Societa' Scambi
 13014; ImageCode RO-HSepv_pacco 025-033



Museo Erbario Sapienza Roma



RO-HSeprv 12089

HERB.
MORTI ROMANI

SOCIÉTÉ POUR L'ÉCHANGE DES PLANTES VASCULAIRES
DE L'EUROPE ET DU BASSIN MÉDITERRANÉEN
Édit. J. Lambinon (LC) - Fascicule 21 (1986)

n° 12089 *Arenaria gypsophiloides* L. var.
gypsophiloides

Zwischen Gümüşane und Erzincan (Türkei,
Anatolien, A7 Gümüşane), Sipikör Dağ,
alt. 2125 m, Rand zu Kulturland,
20. Juli 1981.

Leg. M. Nydegger n° 16993 y
Det. A. Huber-Morath

DATI SPECIALISTICA

Arenaria gypsophiloides L. var. gypsophiloides - RO-HSepv 12089

Inventario	Numero	RO-HSepv 12089
	Collocazione	25
Codice internazionale erbario	RO	
Definizione	erbario	
Denominazione erbario	Museo Erbario	
Tipologie erbario	erbario generale	
Denominazione collezione/raccolta	SOCIÉTÉ POUR L'ÉCHANGE DES PLANTES VASCULAIRES DE L'EUROPE ET DU BASSIN MÉDITERRANÉEN-Edit. J. Lambinon (LG) - Fascicule 21 (1986)	
Famiglia	DIANTHACEAE	
Numero genere	583	
Specie nome completo	Arenaria gypsophiloides L. var. gypsophiloides	
Genere	ARENARIA	
Specie nome	gypsophiloides	
Determinavit	Huber-Morath A.	
Numero fogli/parti	1	
Località di raccolta	Continente Europa	
	Stato Italia	
	Località Zwischen Gümüşane und Erzincan (Türkei, Anatolien, A7 Gümüşane), Sipikör Dağ, alt. 2125 m, Rand zu Kulturland	
Altitudine	2125	
Legit	Nydegger M. - 16993 y	
Data esatta	1981 07 20	
Revisioni botanica	Nome da revisione -	



I contenuti di questo documento sono rilasciati sotto licenza Creative Commons Attribuzione-NonCommerciale-
CondividiAlloStessoModo 4.0 Internazionale
creativecommons.org/licenses/by-nc-sa/4.0/deed.it