



Moehringia grisebachii Janka - RO-HSepv 13014

Identificazione

Tipo scheda	BNB
Livello catalogazione	P
Codice regione	Lazio
Ente schedatore	UNIRM1
Inventario (beni mobili)	RO-HSepv 13014

Bene culturale

Ambito di tutela MiC	architettonico e paesaggistico
Categoria generale	BENI MOBILI
Settore disciplinare	Beni naturalistici
Tipo bene culturale	Beni Naturalistici-Botanica
Categoria disciplinare	[Beni Naturalistici-Botanica]
Definizione bene	erbario
Configurazione strutturale	bene semplice

Localizzazione

Stato	Italia
Regione	Lazio
Provincia	RM
Comune	Roma
Denominazione contenitore giuridico	Museo Erbario

Cronologia

Riferimento cronologico

anni di realizzazione

Fascia cronologica/periodo	ARCHI DI SECOLI
Da	1986/05/30
A	1986/05/30

Dati analitici

Iscrizioni/elementi di rilievo	Macin (Romania, Dobrogea, Judetul Tulcea), in Culmea Pricopan supra pagum Greci, ab oppidulo Macin ad austro-orientem versus, alt. 150 m s.m., in fissuris rupidium graniticarum
Classificazione/repertorio/sistematica	DIANTHACEAE/Černoch F.

Dati tecnici

Materia/tecnica-materiale composito	Beni naturalistici materiali vari tecniche varie	
Misure	Tipo di misura	altezzaxlunghezza
	Unità di misura	cm
	Valore	43,80x30
Condizione giuridica	proprietà Ente pubblico non territoriale	
Provvedimenti amministrativi-sintesi	no	
Interesse culturale	bene di interesse culturale dichiarato	
Situazione	bene in uso	
Stato di conservazione	buono	
Restauri e altri interventi	pulizia	

Documentazione



Certificazione/Gestione

Responsabile

Ranaldi Chiara (Compilatore)
 Curcio, Mariateresa (Verificatore)
 Giovinazzo, Caterina (Funzionario responsabile)

Anno di redazione

2014

Profilo di pubblicazione

1

Note

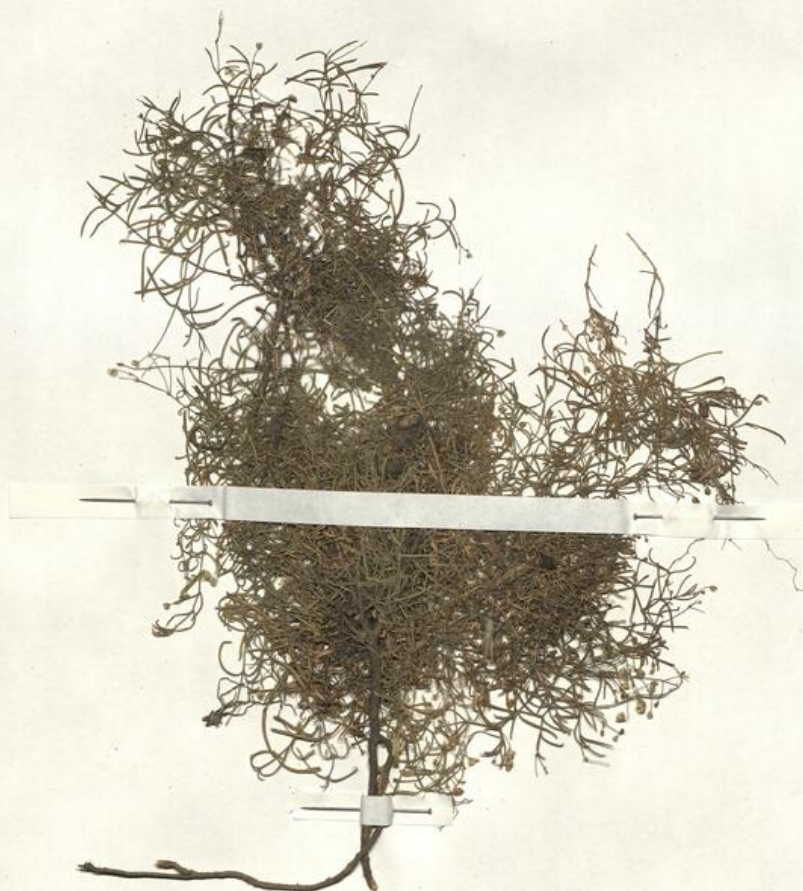
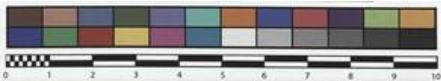
Si x foto QR Code completo Museo Erbario Sapienza Università di Roma - RO; Erbario Societa' Scambi 13973; ImageCode RO-HSepv_pacco 025-032



SAPIENZA
UNIVERSITÀ DI ROMA



MUSEO ERBARIO - RO



Museo Erbario Sapienza Roma



RO-HSepv 13014

SOCIÉTÉ POUR L'ÉCHANGE DES PLANTES VASCULAIRES
DE L'EUROPE ET DU BASSIN MÉDITERRANÉEN
Eds. J. Lambinon (L.G.) - Fascicule 23 (1989)

n° 13014 *Moehringia grisebachii* Janka
[= *M. jankae* Griseb. ex Janka var. *grisebachii* (Janka)
Stoj. & Stef., Fl. bulg., 3 : 429, 1948; *M. pichleri* auct.]

Macin (Romania, Dobrogea, Judetul Tulcea), in Culmea
Pricopan supra pagum Greci, ab oppidulo Macin ad
austro-orientem versus, alt. 150 m s.m., in fissuris
rupium graniticarum, 30a Maji 1986.

Leg. et det. F. Černoch n° 45817

Rem. : Species rara, in Bulgaria et Romania orientali endemica.

DATI SPECIALISTICA

Moehringia grisebachii Janka - RO-HSepv 13014

Inventario	Numero	RO-HSepv 13014
	Collocazione	25
Codice internazionale erbario	RO	
Definizione	erbario	
Denominazione erbario	Museo Erbario	
Tipologie erbario	erbario generale	
Denominazione collezione/raccolta	SOCIÉTÉ POUR L'ÉCHANGE DES PLANTES VASCULAIRES DE L'EUROPE ET DU BASSIN MÉDITERRANÉEN-Edit. J. Lambinon (LG) - Fascicule 22 (1988)	
Famiglia	DIANTHACEAE	
Numero genere	583	
Specie nome completo	Moehringia grisebachii Janka	
Genere	ARENARIA	
Specie nome	grisebachii	
Determinavit	Černoch F.	
Numero fogli/parti	1	
Località di raccolta	Continente	Europa
	Stato	Italia
	Località	Macin (Romania, Dobrogea, Judetul Tulcea), in Culmea Pricopan supra pagum Greci, ab oppidulo Macin ad austro-orientem versus, alt. 150 m s.m., in fissuris rupidium graniticarum
Altitudine	150	
Legit	Černoch F. - 45817	
Data esatta	1986 05 30	
Revisioni botanica	Nome da revisione	Moehringia jankae Griseb. ex Janka var. grisebachii (Janka) Stoj. & Stef. ^ Moehringia pichleri auct.



Source URL: <https://stage.adimus.it/node/25328>