



Arenaria erinacea Boiss. - RO-HSepv 15952

Identificazione

Tipo scheda	BNB
Livello catalogazione	P
Codice regione	Lazio
Ente schedatore	UNIRM1
Inventario (beni mobili)	RO-HSepv 15952

Bene culturale

Ambito di tutela MiC	architettonico e paesaggistico
Categoria generale	BENI MOBILI
Settore disciplinare	Beni naturalistici
Tipo bene culturale	Beni Naturalistici-Botanica
Categoria disciplinare	[Beni Naturalistici-Botanica]
Definizione bene	erbario
Configurazione strutturale	bene semplice

Localizzazione

Stato	Italia
Regione	Lazio
Provincia	RM
Comune	Roma
Denominazione contenitore giuridico	Museo Erbario

Cronologia

Riferimento cronologico

anni di realizzazione

Fascia cronologica/periodo	ARCHI DI SECOLI
Da	1993/07/14
A	1993/07/14

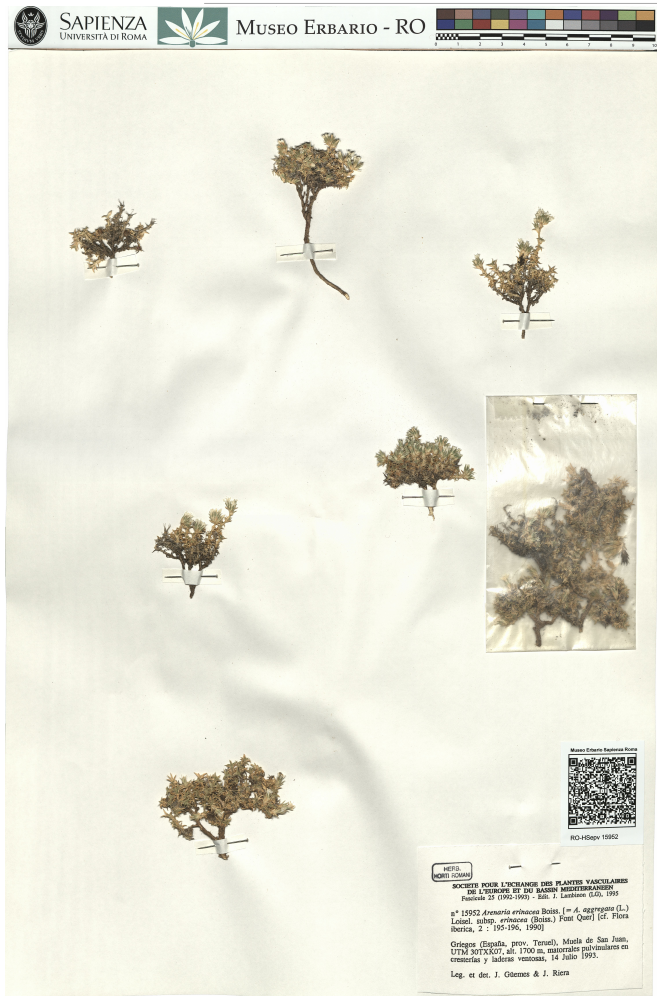
Dati analitici

Iscrizioni/elementi di rilievo	Griegos (España, prov. Teruel), Muela de San Juan, UTM 30TXK07, alt. 1700 m, matorrales pulvulares en cresterías y laderas ventosas
Classificazione/repertorio/sistematica	DIANTHACEAE/Güemes J. & Riera J.

Dati tecnici

Materia/tecnica-materiale composito	Beni naturalistici materiali vari tecniche varie
Misure	Tipo di misura altezzaxlunghezza Unità di misura cm Valore 43,80x30
Condizione giuridica	proprietà Ente pubblico non territoriale
Provvedimenti amministrativi-sintesi	no
Interesse culturale	bene di interesse culturale dichiarato
Situazione	bene in uso
Stato di conservazione	buono
Restauri e altri interventi	pulizia

Documentazione



Bibliografia/sitografia

Cf. G. López & G. Nieto, *Anales Jard. Bot. Madrid*, 42 : 343-361, 1986
 G. López, *Flora iberica*, 2 : 195, 1990

Certificazione/Gestione

Responsabile

Ranaldi Chiara (Compilatore)
 Curcio, Mariateresa (Verificatore)
 Giovinazzo, Caterina (Funzionario responsabile)

Anno di redazione

2014

Profilo di pubblicazione

1

Note

Si x foto Endemismo ibérico. No parece haber ningún fundamento para diferenciar las poblaciones cantábricas y vascas de las del centro de la Península Ibérica QR Code completo Museo Erbario Sapienza Università' di Roma - RO; Erbario Societa' Scambi 17865; ImageCode RO-HSEpv_pacco 025-024



Museo Erbario Sapienza Roma



RO-HSeprv 15952

MEP.B.
HORTI ROMANI

SOCIÉTÉ POUR L'ÉCHANGE DES PLANTES VASCULAIRES
DE L'EUROPE ET DU BASSIN MÉDITERRANÉEN
Fascicule 25 (1992-1993) - Édité. J. Lambinon (LG), 1995

n° 15952 *Arenaria erinacea* Boiss. [= *A. aggregata* (L.)
Loisel. subsp. *erinacea* (Boiss.) Font Quer] [cf. *Flora*
iberica, 2 : 195-196, 1990]

Griegos (España, prov. Teruel), Muela de San Juan,
UTM 30TXK07, alt. 1700 m, matorrales pulvulares en
cresteras y laderas ventosas, 14 Julio 1993.

Leg. et det. J. Güemes & J. Riera

DATI SPECIALISTICA

Arenaria erinacea Boiss. - RO-HSepv 15952

Inventario	Numero	RO-HSepv 15952
	Collocazione	25
Codice internazionale erbario	RO	
Definizione	erbario	
Denominazione erbario	Museo Erbario	
Tipologie erbario	erbario generale	
Denominazione collezione/raccolta	SOCIÉTÉ POUR L'ÉCHANGE DES PLANTES VASCULAIRES DE L'EUROPE ET DU BASSIN MÉDITERRANÉEN-Fascicule 25 (1992-1993) - Edit. J. Lambinon (LG), 1995	
Famiglia	DIANTHACEAE	
Numero genere	583	
Specie nome completo	Arenaria erinacea Boiss.	
Genere	ARENARIA	
Specie nome	erinacea	
Determinavit	Güemes J. & Riera J.	
Numero fogli/parti	1	
Località di raccolta	Continente	Europa
	Stato	Italia
	Località	Griegos (España, prov. Teruel), Muela de San Juan, UTM 30TXK07, alt. 1700 m, matorrales pulvinulares en cresterías y laderas ventosas
Altitudine	1700	
Legit	Güemes J. & Riera J. -	
Data esatta	1993 07 14	
Revisioni botanica	Nome da revisione	Arenaria aggregata (L.) Loisel. subsp. erinacea (Boiss.) Font Quer



Source URL: <https://stage.adimus.it/node/25320>