



Arenaria erinacea Boiss. - RO-HSepv 17865

Identificazione

Tipo scheda	BNB
Livello catalogazione	P
Codice regione	Lazio
Ente schedatore	UNIRM1
Inventario (beni mobili)	RO-HSepv 17865

Bene culturale

Ambito di tutela MiC	architettonico e paesaggistico
Categoria generale	BENI MOBILI
Settore disciplinare	Beni naturalistici
Tipo bene culturale	Beni Naturalistici-Botanica
Categoria disciplinare	[Beni Naturalistici-Botanica]
Definizione bene	erbario
Configurazione strutturale	bene semplice

Localizzazione

Stato	Italia
Regione	Lazio
Provincia	RM
Comune	Roma
Denominazione contenitore giuridico	Museo Erbario

Cronologia

Riferimento cronologico

anni di realizzazione

Fascia cronologica/periodo	ARCHI DI SECOLI
Da	1997/07/05
A	1997/07/05

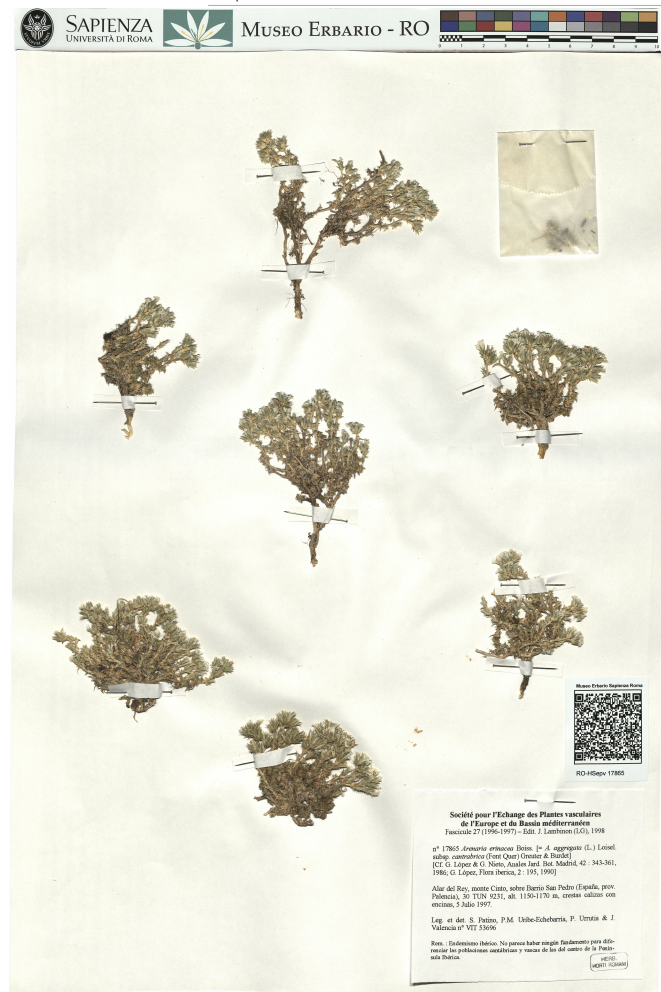
Dati analitici

Iscrizioni/elementi di rilievo	Alar del Rey, monte Cinto, sobre Barrio San Pedro (España, prov. Palencia), 30 TUN 9231, alt. 1150-1170 m, crestas calizas con encinas
Classificazione/repertorio/sistematica	DIANTHACEAE/Patino S., Uribe-Echebarría P.M., Urrutia P. & Valencia J.

Dati tecnici

Materia/tecnica-materiale composito	Beni naturalistici materiali vari tecniche varie
Misure	Tipo di misura altezzaxlunghezza Unità di misura cm Valore 43,80x30
Condizione giuridica	proprietà Ente pubblico non territoriale
Provvedimenti amministrativi-sintesi	no
Interesse culturale	bene di interesse culturale dichiarato
Situazione	bene in uso
Stato di conservazione	buono
Restauri e altri interventi	pulizia

Documentazione



Bibliografia/sitografia

Cf. Flora iberica, 2 : 195-196, 1990

Certificazione/Gestione

Responsabile

Ranaldi Chiara (Compilatore)
 Curcio, Mariateresa (Verificatore)
 Giovinazzo, Caterina (Funzionario responsabile)

Anno di redazione

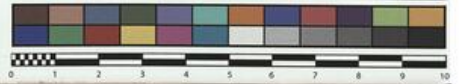
2014

Profilo di pubblicazione

1

Note

QR Code completo Museo Erbario Sapienza Università di Roma - RO;
 Erbario Societa' Scambi 14953; ImageCode RO-HSepv_pacco 025-023



Museo Erbario Sapienza Roma



RO-HSapv 17865

**Société pour l'Echange des Plantes vasculaires
de l'Europe et du Bassin méditerranéen**
Fascicule 27 (1996-1997) - Edit. J. Lambinon (L.G), 1998

n° 17865 *Armaria erinacea* Boiss. [= *A. aggregata* (L.) Loisel.
subsp. *cantrabrica* (Font Quer) Greuter & Burdet]
[Cf. G. López & G. Nieto, *Annales Jard. Bot. Madrid*, 42 : 343-361,
1986; G. López, *Flora iberica*, 2 : 195, 1990]

Alar del Rey, monte Cinto, sobre Barrio San Pedro (España, prov.
Palencia), 30 TUN 9231, alt. 1150-1170 m, crestas calizas con
encinas, 5 Julio 1997.

Leg. et det. S. Patiño, P.M. Uribe-Echebarria, P. Urrutia & J.
Valencia n° VII 53696

Rem. : Endemismo ibérico. No parece haber ningún fundamento para dife-
renciar las poblaciones cantábricas y vascas de las del centro de la Penin-
sula Ibérica.

HERB.
HORTI ROMANI

DATI SPECIALISTICA

Arenaria erinacea Boiss. - RO-HSepv 17865

Inventario	Numero	RO-HSepv 17865
	Collocazione	25
Codice internazionale erbario	RO	
Definizione	erbario	
Denominazione erbario	Museo Erbario	
Tipologie erbario	erbario generale	
Denominazione collezione/raccolta	SOCIÉTÉ POUR L'ÉCHANGE DES PLANTES VASCULAIRES DE L'EUROPE ET DU BASSIN MÉDITERRANÉEN-Fascicule 27 (1996-1997) - Edit. J. Lambinon (LG), 1998	
Famiglia	DIANTHACEAE	
Numero genere	583	
Specie nome completo	Arenaria erinacea Boiss.	
Genere	ARENARIA	
Specie nome	erinacea	
Determinavit	Patino S., Uribe-Echebarría P.M., Urrutia P. & Valencia J.	
Numero fogli/parti	1	
Località di raccolta	Continente	Europa
	Stato	Italia
	Località	Alar del Rey, monte Cinto, sobre Barrio San Pedro (España, prov. Palencia), 30 TUN 9231, alt. 1150-1170 m, crestas calizas con encinas
Altitudine	11501170	
Legit	Patino S., Uribe-Echebarría P.M., Urrutia P. & Valencia J. - VIT 53696	
Data esatta	1997 07 05	
Revisioni botanica	Nome da revisione	Arenaria aggregata (L.) Loisel. subsp. cantrabrica (Font Quer) Greuter & Burdet



Source URL: <https://stage.adimus.it/node/25319>