



Arenaria conimbricensis Brot. subsp. conimbricensis - RO-HSepv 13972

Identificazione

Tipo scheda	BNB
Livello catalogazione	P
Codice regione	Lazio
Ente schedatore	UNIRM1
Inventario (beni mobili)	RO-HSepv 13972

Bene culturale

Ambito di tutela MiC	architettonico e paesaggistico
Categoria generale	BENI MOBILI
Settore disciplinare	Beni naturalistici
Tipo bene culturale	Beni Naturalistici-Botanica
Categoria disciplinare	[Beni Naturalistici-Botanica]
Definizione bene	erbario
Configurazione strutturale	bene semplice

Localizzazione

Stato	Italia
Regione	Lazio
Provincia	RM
Comune	Roma
Denominazione contenitore giuridico	Museo Erbario

Cronologia

Riferimento cronologico

anni di realizzazione

Fascia cronologica/periodo	ARCHI DI SECOLI
Da	1988/06/14
A	1988/06/14

Dati analitici

Iscrizioni/elementi di rilievo	Venta de Cárdenas, Casas de Valdeazores, Sierra de San Andrés, macizo del pico Estrella (España, prov. Ciudad Real), UTM 30S VH 4750, alt. 1150 m, pastizales terofíticos colonizadores de caminos forestales (Tuberarion guttatae)
Classificazione/repertorio/sistematica	DIANTHACEAE/

Dati tecnici

Materia/tecnica-materiale composito	Beni naturalistici materiali vari tecniche varie						
Misure	<table> <tr> <td>Tipo di misura</td> <td>altezzaxlunghezza</td> </tr> <tr> <td>Unità di misura</td> <td>cm</td> </tr> <tr> <td>Valore</td> <td>43,80x30</td> </tr> </table>	Tipo di misura	altezzaxlunghezza	Unità di misura	cm	Valore	43,80x30
Tipo di misura	altezzaxlunghezza						
Unità di misura	cm						
Valore	43,80x30						
Condizione giuridica	proprietà Ente pubblico non territoriale						
Provvedimenti amministrativi-sintesi	no						
Interesse culturale	bene di interesse culturale dichiarato						
Situazione	bene in uso						
Stato di conservazione	buono						
Restauri e altri interventi	pulizia						

Documentazione



Certificazione/Gestione

Responsabile

Ranaldi Chiara (Compilatore)
 Curcio, Mariateresa (Verificatore)
 Giovinazzo, Caterina (Funzionario responsabile)

Anno di redazione

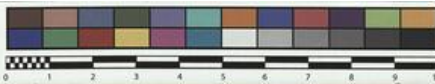
2014

Profilo di pubblicazione

1

Note

QR Code completo Museo Erbario Sapienza Università' di Roma - RO;
 Erbario Societa' Scambi 12088; ImageCode RO-HSepv_pacco 025-018



Museo Erbario Sapienza Roma



RO-HSepr 13972

SOCIÉTÉ POUR L'ÉCHANGE DES PLANTES VASCULAIRES
DE L'EUROPE ET DU BASSIN MÉDITERRANÉEN
Fascicule 23 (1988-1989) - Edit. J. Lambinon (LG), 1991

n° 13972 *Arenaria conimbricensis* Brot. subsp.
conimbricensis

Venta de Cárdenas, Casas de Valdeazores, Sierra de San
Andrés, macizo del pico Estrella (España, prov. Ciudad
Real), UTM 30S VH 4750, alt. 1150 m, pastizales
terofíticos colonizadores de caminos forestales
(*Tuberarion guttatae*), 14 Junio 1988.

Leg. et det. D. Sánchez Mata & J.E. Echevarría Dupl.
MAL n° 130140



DATI SPECIALISTICA

Arenaria conimbricensis Brot. subsp. conimbricensis - RO-HSepv 13972

Inventario	Numero	RO-HSepv 13972
	Collocazione	25
Codice internazionale erbario	RO	
Definizione	erbario	
Denominazione erbario	Museo Erbario	
Tipologie erbario	erbario generale	
Denominazione collezione/raccolta	SOCIÉTÉ POUR L'ÉCHANGE DES PLANTES VASCULAIRES DE L'EUROPE ET DU BASSIN MÉDITERRANÉEN-Fascicule 23 (1988-1989) - Edit. J. Lambinon (LG), 1991	
Famiglia	DIANTHACEAE	
Numero genere	583	
Specie nome completo	Arenaria conimbricensis Brot. subsp. conimbricensis	
Genere	ARENARIA	
Specie nome	conimbricensis	
Numero fogli/parti	1	
Località di raccolta	Continente Europa	
	Stato Italia	
	Località Venta de Cárdenas, Casas de Valdeazores, Sierra de San Andrés, macizo del pico Estrella (España, prov. Ciudad Real), UTM 30S VH 4750, alt. 1150 m, pastizales terofíticos colonizadores de caminos forestales (Tuberarion guttatae)	
Altitudine	1150	
Legit	Sánchez-Mata D. & Echevarría J.E. - Dupl. MAL 130140	
Data esatta	1988 06 14	
Revisioni botanica	Nome da revisione -	



I contenuti di questo documento sono rilasciati sotto licenza Creative Commons Attribuzione-NonCommerciale-
CondividiAlloStessoModo 4.0 Internazionale
creativecommons.org/licenses/by-nc-sa/4.0/deed.it