



Arenaria cerastioides Poir. - RO-HSepv 12087

Identificazione

Tipo scheda	BNB
Livello catalogazione	P
Codice regione	Lazio
Ente schedatore	UNIRM1
Inventario (beni mobili)	RO-HSepv 12087

Bene culturale

Ambito di tutela MiC	architettonico e paesaggistico
Categoria generale	BENI MOBILI
Settore disciplinare	Beni naturalistici
Tipo bene culturale	Beni Naturalistici-Botanica
Categoria disciplinare	[Beni Naturalistici-Botanica]
Definizione bene	erbario
Configurazione strutturale	bene semplice

Localizzazione

Stato	Italia
Regione	Lazio
Provincia	RM
Comune	Roma
Denominazione contenitore giuridico	Museo Erbario

Cronologia

Riferimento cronologico

anni di realizzazione

Fascia cronologica/periodo	ARCHI DI SECOLI
Da	1983/04/28
A	1983/04/28

Dati analitici

Iscrizioni/elementi di rilievo	Teba (Espagne, prov. Málaga), Sierra de Pañarrubia, UTM 30S UF 2595, alt. 400 m, talus terreux et champs cultivés, communautés du Secalion (Br.-Bl. 1936) R. Tx. 1937
Classificazione/repertorio/sistematica	DIANTHACEAE/Ladero M. & Valle C.J.

Dati tecnici

Materia/tecnica-materiale composito	Beni naturalistici materiali vari tecniche varie	
Misure	Tipo di misura	altezzaxlunghezza
	Unità di misura	cm
	Valore	43,80x30
Condizione giuridica	proprietà Ente pubblico non territoriale	
Provvedimenti amministrativi-sintesi	no	
Interesse culturale	bene di interesse culturale dichiarato	
Situazione	bene in uso	
Stato di conservazione	buono	
Restauri e altri interventi	pulizia	

Documentazione



Certificazione/Gestione

Responsabile

Ranaldi Chiara (Compilatore)
Curcio, Mariateresa (Verificatore)
Giovinazzo, Caterina (Funzionario responsabile)

Anno di redazione

2014

Profilo di pubblicazione

1

Note

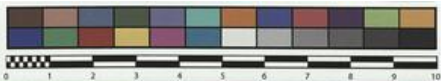
QR Code completo Museo Erbario Sapienza Università' di Roma - RO;
Erbario Societa' Scambi 13010; ImageCode RO-HSepv_pacco 025-016



SAPIENZA
UNIVERSITÀ DI ROMA



MUSEO ERBARIO - RO



Museo Erbario Sapienza Roma



RO-HSevp 12087

HERB.
MUSEO ERBARIO

SOCIÉTÉ POUR L'ÉCHANGE DES PLANTES VASCULAIRES
DE L'EUROPE ET DU BASSIN MÉDITERRANÉEN

Édit. J. Lambinon (LC) - Fascicule 21 (1986)

n° 12087 *Arenaria cerastioides* Poir.

Teba (Espagne, prov. Málaga), Sierra de
Pañarrubia, UTM 30S UF 2595, alt. 400 m,
talus terreux et champs cultivés, commu-
nautés du *Secalio* (Br.-Bl. 1936) R.Tx.
1937, 28 avril 1983.

Leg. et det. M. Ladero & C.J. Valle

DATI SPECIALISTICA

Arenaria cerastioides Poir. - RO-HSepv 12087

Inventario	Numero	RO-HSepv 12087
	Collocazione	25
Codice internazionale erbario	RO	
Definizione	erbario	
Denominazione erbario	Museo Erbario	
Tipologie erbario	erbario generale	
Denominazione collezione/raccolta	SOCIÉTÉ POUR L'ÉCHANGE DES PLANTES VASCULAIRES DE L'EUROPE ET DU BASSIN MÉDITERRANÉEN-Edit. J. Lambinon (LG) - Fascicule 21 (1986)	
Famiglia	DIANTHACEAE	
Numero genere	583	
Specie nome completo	Arenaria cerastioides Poir.	
Genere	ARENARIA	
Specie nome	cerastioides	
Determinavit	Ladero M. & Valle C.J.	
Numero fogli/parti	1	
Località di raccolta	Continente Europa	
	Stato Italia	
	Località Teba (Espagne, prov. Málaga), Sierra de Pañarrubia, UTM 30S UF 2595, alt. 400 m, talus terreux et champs cultivés, communautés du Secalion (Br.-Bl. 1936) R. Tx. 1937	
Altitudine	400	
Legit	Ladero M. & Valle C.J. -	
Data esatta	1983 04 28	
Revisioni botanica	Nome da revisione -	



I contenuti di questo documento sono rilasciati sotto licenza Creative Commons Attribuzione-NonCommerciale-
CondividiAlloStessoModo 4.0 Internazionale
creativecommons.org/licenses/by-nc-sa/4.0/deed.it