



Minuartia austriaca (Jacq.) Hayek - RO-HSepv 18932

Identificazione

Tipo scheda	BNB
Livello catalogazione	P
Codice regione	Lazio
Ente schedatore	UNIRM1
Inventario (beni mobili)	RO-HSepv 18932

Bene culturale

Ambito di tutela MiC	architettonico e paesaggistico
Categoria generale	BENI MOBILI
Settore disciplinare	Beni naturalistici
Tipo bene culturale	Beni Naturalistici-Botanica
Categoria disciplinare	[Beni Naturalistici-Botanica]
Definizione bene	erbario
Configurazione strutturale	bene semplice

Localizzazione

Stato	Italia
Regione	Lazio
Provincia	RM
Comune	Roma
Denominazione contenitore giuridico	Museo Erbario

Cronologia

Riferimento cronologico

anni di realizzazione

Fascia cronologica/periodo	ARCHI DI SECOLI
Da	1999/07/22
A	1999/07/22

Dati analitici

Iscrizioni/elementi di rilievo	Wörnerkar (Deutschland, Bayern, Regierungsbezirk Oberbayern, Landkreis Garmisch-Partenkirchen), Karwendelgebirge, Ausgang des Wörnerkares, MTB 8534/1, Höhe 1660 m, Thlaspietum rotundifolii, mit Linaria alpina, Thlaspi rotundifolium, Moehringia ciliata und Poa minor
Classificazione/repertorio/sistematica	DIANTHACEAE/Urban R.

Dati tecnici

Materia/tecnica-materiale composito	Beni naturalistici materiali vari tecniche varie						
Misure	<table> <tr> <td>Tipo di misura</td> <td>altezzaxlunghezza</td> </tr> <tr> <td>Unità di misura</td> <td>cm</td> </tr> <tr> <td>Valore</td> <td>43,80x30</td> </tr> </table>	Tipo di misura	altezzaxlunghezza	Unità di misura	cm	Valore	43,80x30
Tipo di misura	altezzaxlunghezza						
Unità di misura	cm						
Valore	43,80x30						
Condizione giuridica	proprietà Ente pubblico non territoriale						
Provvedimenti amministrativi-sintesi	no						
Interesse culturale	bene di interesse culturale dichiarato						
Situazione	bene in uso						
Stato di conservazione	buono						
Restauri e altri interventi	pulizia						

Documentazione



Certificazione/Gestione

Responsabile

Ranaldi Chiara (Compilatore)
 Curcio, Mariateresa (Verificatore)
 Giovinazzo, Caterina (Funzionario responsabile)

Anno di redazione

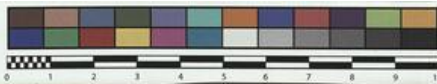
2014

Profilo di pubblicazione

1

Note

QR Code completo Museo Erbario Sapienza Università' di Roma - RO;
 Erbario Societa' Scambi 12086; ImageCode RO-HSsepv_pacco 025-012



RO-HSepv 18932

Société pour l'Echange des Plantes vasculaires
de l'Europe et du Bassin méditerranéen
Fascicule 28 [1998-1999(-2000)] - Edit. J. Lambinon (L.G.), 2000
n° 18932 *Minuartia austriaca* (Jacq.) Hayek

HERB
HORTI ROMANI

Wörnerkar (Deutschland, Bayern, Regierungsbezirk Oberbayern,
Landkreis Garmisch-Partenkirchen), Karwendelgebirge, Ausgang
des Wörnerkares, MTB 8534/1, Höhe 1660 m, *Thlaspietum*
rotundifolii, mit *Linaria alpina*, *Thlaspi rotundifolium*, *Mochrin-*
gia ciliata und *Poa minor*, 22. Juli 1999.

Leg. et det. R. Urban

DATI SPECIALISTICA

Minuartia austriaca (Jacq.) Hayek - RO-HSepv 18932

Inventario	Numero	RO-HSepv 18932
	Collocazione	25
Codice internazionale erbario	RO	
Definizione	erbario	
Denominazione erbario	Museo Erbario	
Tipologie erbario	erbario generale	
Denominazione collezione/raccolta	SOCIÉTÉ POUR L'ÉCHANGE DES PLANTES VASCULAIRES DE L'EUROPE ET DU BASSIN MÉDITERRANÉEN-Fascicule 28 [1998-1999(-2000)] - Edit. J. Lambinon (LG), 2000	
Famiglia	DIANTHACEAE	
Numero genere	583	
Specie nome completo	Minuartia austriaca (Jacq.) Hayek	
Genere	ARENARIA	
Specie nome	austriaca	
Determinavit	Urban R.	
Numero fogli/parti	1	
Località di raccolta	Continente	Europa
	Stato	Italia
	Località	Wörnerkar (Deutschland, Bayern, Regierungsbezirk Oberbayern, Landkreis Garmisch-Partenkirchen), Karwendelgebirge, Ausgang des Wörnerkars, MTB 8534/1, Höhe 1660 m, Thlaspietum rotundifolii, mit Linaria alpina, Thlaspi rotundifolium, Moehringia ciliata und Poa minor
Altitudine	1660	
Legit	Urban R. -	
Data esatta	1999 07 22	
Revisioni botanica	Nome da revisione	-



Source URL: <https://stage.adimus.it/node/25308>