



## Arenaria aggregata (L.) Loisel. cf. subsp. erinacea (Boiss.) Font Quer - RO-HSepv 13970

### Identificazione

Tipo scheda	BNB
Livello catalogazione	P
Codice regione	Lazio
Ente schedatore	UNIRM1
Inventario (beni mobili)	RO-HSepv 13970

### Bene culturale

Ambito di tutela MiC	architettonico e paesaggistico
Categoria generale	BENI MOBILI
Settore disciplinare	Beni naturalistici
Tipo bene culturale	Beni Naturalistici-Botanica
Categoria disciplinare	[Beni Naturalistici-Botanica]
Definizione bene	erbario
Configurazione strutturale	bene semplice

### Localizzazione

Stato	Italia
Regione	Lazio
Provincia	RM
Comune	Roma
Denominazione contenitore giuridico	Museo Erbario

### Cronologia

Riferimento cronologico	anni di realizzazione
Fascia cronologica/periodo	ARCHI DI SECOLI
Da	1988/08/10
A	1988/08/10

## Dati analitici

Iscrizioni/elementi di rilievo	Bedoin (France, dép. Vaucluse), crêtes supérieures du Ventoux, alt. 1700 m, éboulis calcaires dans l'étage pseudoalpin supérieur, découverts et exposés au sud
Classificazione/repertorio/sistematica	DIANTHACEAE/Girerd B.

## Dati tecnici

Materia/tecnica-materiale composito	Beni naturalistici materiali vari tecniche varie
Misure	Tipo di misura                      altezzaxlunghezza Unità di misura                      cm Valore                                      43,80x30
Condizione giuridica	proprietà Ente pubblico non territoriale
Provvedimenti amministrativi-sintesi	no
Interesse culturale	bene di interesse culturale dichiarato
Situazione	bene in uso
Stato di conservazione	buono
Restauri e altri interventi	pulizia

## Documentazione



## Certificazione/Gestione

Responsabile

Ranaldi Chiara (Compilatore)  
 Curcio, Mariateresa (Verificatore)  
 Giovinazzo, Caterina (Funzionario responsabile)

Anno di redazione

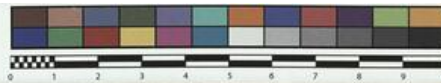
2014

Profilo di pubblicazione

1

Note

Sì x foto Anatolischer Endemit QR Code completo Museo Erbario Sapienza Università di Roma - RO; Erbario Societa' Scambi 16848; ImageCode RO-HSepv\_pacco 025-001



SOCIÉTÉ POUR L'ÉCHANGE DES PLANTES VASCULAIRES  
DE L'EUROPE ET DU BASSIN MÉDITERRANÉEN  
Fascicule 23 (1988-1989) - Éd. J. Lambinon (L.G.), 1991

n° 13970 *Arenaria aggregata* (L.) Loisel. cf. subsp.  
*erinacea* (Boiss.) Font Quer  
[= *A. erinacea* Boiss.]

Bedoin (France, dép. Vaucluse), crêtes supérieures du  
Ventoux, alt. 1700 m, éboulis calcaires dans l'étage  
pseudoalpin supérieur, découverts et exposés au sud, 10  
août 1988.

Leg. et det. B. Girard

Rem. : Voir "Notes brèves".

Museo Erbario Sapienza Roma



RO-HSeprv 13970

HERB.  
HORTI ROMANI

## DATI SPECIALISTICA

### Arenaria aggregata (L.) Loisel. cf. subsp. erinacea (Boiss.) Font Quer - RO-HSepv 13970

Inventario	Numero	RO-HSepv 13970
	Collocazione	25
Codice internazionale erbario	RO	
Definizione	erbario	
Denominazione erbario	Museo Erbario	
Tipologie erbario	erbario generale	
Denominazione collezione/raccolta	SOCIÉTÉ POUR L'ÉCHANGE DES PLANTES VASCULAIRES DE L'EUROPE ET DU BASSIN MÉDITERRANÉEN-Fascicule 23 (1988-1989) - Edit. J. Lambinon (LG), 1991	
Famiglia	DIANTHACEAE	
Numero genere	583	
Specie nome completo	Arenaria aggregata (L.) Loisel. cf. subsp. erinacea (Boiss.) Font Quer	
Genere	ARENARIA	
Specie nome	aggregata	
Determinavit	Girerd B.	
Numero fogli/parti	1	
Località di raccolta	Continente	Europa
	Stato	Italia
	Località	Bedoin (France, dép. Vaucluse), crêtes supérieures du Ventoux, alt. 1700 m, éboulis calcaires dans l'étage pseudoalpin supérieur, découverts et exposés au sud
Altitudine	1700	
Legit	Girerd B. -	
Data esatta	1988 08 10	
Revisioni botanica	Nome da revisione	Arenaria erinacea Boiss.



---

**Source URL:** <https://stage.adimus.it/node/25297>