



Stellaria pallida (Dum.) Piré - RO-HSepv 13046

Identificazione

Tipo scheda	BNB
Livello catalogazione	P
Codice regione	Lazio
Ente schedatore	UNIRM1
Inventario (beni mobili)	RO-HSepv 13046

Bene culturale

Ambito di tutela MiC	architettonico e paesaggistico
Categoria generale	BENI MOBILI
Settore disciplinare	Beni naturalistici
Tipo bene culturale	Beni Naturalistici-Botanica
Categoria disciplinare	[Beni Naturalistici-Botanica]
Definizione bene	erbario
Configurazione strutturale	bene semplice

Localizzazione

Stato	Italia
Regione	Lazio
Provincia	RM
Comune	Roma
Denominazione contenitore giuridico	Museo Erbario

Cronologia

Riferimento cronologico

anni di realizzazione

Fascia cronologica/periodo	ARCHI DI SECOLI
Da	1986/05/24
A	1986/05/24

Dati analitici

Iscrizioni/elementi di rilievo	De Haan (Belgium, prov. W-Flanders), Tenierslaan, alt. ca 5 m, ruderalized vegetation near buildings with Anthriscus caucalis, Cerastium semidecandrum, Senecio vulgaris...
Classificazione/repertorio/sistematica	DIANTHACEAE/Goetghebeur P.

Dati tecnici

Materia/tecnica-materiale composito	Beni naturalistici materiali vari tecniche varie						
Misure	<table> <tr> <td>Tipo di misura</td> <td>altezzaxlunghezza</td> </tr> <tr> <td>Unità di misura</td> <td>cm</td> </tr> <tr> <td>Valore</td> <td>43,80x30</td> </tr> </table>	Tipo di misura	altezzaxlunghezza	Unità di misura	cm	Valore	43,80x30
Tipo di misura	altezzaxlunghezza						
Unità di misura	cm						
Valore	43,80x30						
Condizione giuridica	proprietà Ente pubblico non territoriale						
Provvedimenti amministrativi-sintesi	no						
Interesse culturale	bene di interesse culturale dichiarato						
Situazione	bene in uso						
Stato di conservazione	buono						
Restauri e altri interventi	pulizia						

Documentazione



Certificazione/Gestione

Responsabile

Verticchio Elena (Compilatore)
 Curcio, Mariateresa (Verificatore)
 Giovinazzo, Caterina (Funzionario responsabile)

Anno di redazione

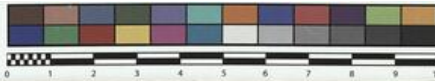
2016

Profilo di pubblicazione

1

Note

QR Code completo Museo Erbario Sapienza Università di Roma - RO;
 Erbario Societa' Scambi 18953; ImageCode RO-HSepv_pacco 024-064



Museo Erbario Sapienza Roma



RO-HSevp 13046

SOCIÉTÉ POUR L'ÉCHANGE DES PLANTES VASCULAIRES
DE L'EUROPE ET DU BASSIN MÉDITERRANÉEN
Ed. J. Lambillon (L.) - Fascicule 21 (1988)

n° 13046 *Stellaria pallida* (Dum.) Piré

De Haan (Belgium, prov. W-Flanders), Tenierstaan, alt. ca 5 m, ruderalized vegetation near buildings, with *Anthriscus caucalis*, *Cerastium semidecandrum*, *Senecio vulgaris*..., May 24th, 1986.

Leg. et det. P. Goetghebeur n° 5505

Rem. : Stems slender, brittle, hyaline-yellowish.

DATI SPECIALISTICA

Stellaria pallida (Dum.) Piré - RO-HSepv 13046

Inventario	Numero	RO-HSepv 13046
	Collocazione	24
Codice internazionale erbario	RO	
Definizione	erbario	
Denominazione erbario	Museo Erbario	
Tipologie erbario	erbario generale	
Denominazione collezione/raccolta	SOCIÉTÉ POUR L'ÉCHANGE DES PLANTES VASCULAIRES DE L'EUROPE ET DU BASSIN MÉDITERRANÉEN-Edit. J. Lambinon (LG) - Fascicule 22 (1988)	
Famiglia	DIANTHACEAE	
Numero genere	581	
Specie nome completo	Stellaria pallida (Dum.) Piré	
Genere	STELLARIA	
Specie nome	pallida	
Determinavit	Goetghebeur P.	
Numero fogli/parti	1	
Località di raccolta	Continente	Europa
	Stato	Italia
	Località	De Haan (Belgium, prov. W-Flanders), Tenierslaan, alt. ca 5 m, ruderalized vegetation near buildings with Anthriscus caucalis, Cerastium semidecandrum, Senecio vulgaris...
Altitudine	5	
Legit	Goetghebeur P. - 5505	
Data esatta	1986 05 24	
Revisioni botanica	Nome da revisione	-



I contenuti di questo documento sono rilasciati sotto licenza Creative Commons Attribuzione-NonCommerciale-
CondividiAlloStessoModo 4.0 Internazionale
creativecommons.org/licenses/by-nc-sa/4.0/deed.it