



Stellaria media (L.) Vill. subsp. neglecta (Weihe) Gremler var. neglecta (Weihe) Mert. & Koch - RO-HSepv 14024

Identificazione

Tipo scheda	BNB
Livello catalogazione	P
Codice regione	Lazio
Ente schedatore	UNIRM1
Inventario (beni mobili)	RO-HSepv 14024

Bene culturale

Ambito di tutela MiC	architettonico e paesaggistico
Categoria generale	BENI MOBILI
Settore disciplinare	Beni naturalistici
Tipo bene culturale	Beni Naturalistici-Botanica
Categoria disciplinare	[Beni Naturalistici-Botanica]
Definizione bene	erbario
Configurazione strutturale	bene semplice

Localizzazione

Stato	Italia
Regione	Lazio
Provincia	RM
Comune	Roma
Denominazione contenitore giuridico	Museo Erbario

Cronologia

Riferimento cronologico	anni di realizzazione
Fascia cronologica/periodo	ARCHI DI SECOLI
Da	1988/05/27
A	1988/05/27

Dati analitici

Iscrizioni/elementi di rilievo	Forêt d'Aitone au-dessus d'Evisa (Corse, dép. Corse-du Sud), alt. env. 1000 m, talus frais granitique de la forêt de Pinus nigra subsp. laricio, avec Crucjata glabra, Galium rotundifolium, Moehringia trinervia, Luzula forsteri, Fragaria vesca, Sanicula europaea, Euphorbia amygdaloides subsp. semiperfoliata, Lathyrus linifolius var. linifolius et var. montanus...
Classificazione/repertorio/sistematica	DIANTHACEAE/Lambinon J.

Dati tecnici

Materia/tecnica-materiale composito	Beni naturalistici materiali vari tecniche varie
Misure	Tipo di misura altezzaxlunghezza Unità di misura cm Valore 43,80x30
Condizione giuridica	proprietà Ente pubblico non territoriale
Provvedimenti amministrativi-sintesi	no
Interesse culturale	bene di interesse culturale dichiarato
Situazione	bene in uso
Stato di conservazione	buono
Restauri e altri interventi	pulizia

Documentazione



Certificazione/Gestione

Responsabile

Verticchio Elena (Compilatore)
 Curcio, Mariateresa (Verificatore)
 Giovinazzo, Caterina (Funzionario responsabile)

Anno di redazione

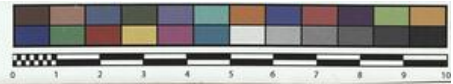
2016

Profilo di pubblicazione

1

Note

QR Code completo Museo Erbario Sapienza Università di Roma - RO;
 Erbario Societa' Scambi 18952; ImageCode RO-HSevp_pacco 024-059



SOCIÉTÉ POUR L'ÉCHANGE DES PLANTES VASCULAIRES
DE L'EUROPE ET DU BASSIN MÉDITERRANÉEN
Fascicule 23 (1988-1989) - Edit. J. Lambinon (LG), 1991

n° 14024 *Stellaria media* (L.) Vill. subsp. *neglecta*
(Weihe) Gremler var. *neglecta* (Weihe) Mert. & Koch
[= *S. neglecta* Weihe; *S. media* var. *major* Koch; *S.*
media subsp. *major* (Koch) Arcang.]

Forêt d'Altone au-dessus d'Evisa (Corse, dép. Corse-du-
Sud), alt. env. 1000 m, talus frais granitique de la forêt
de *Pinus nigra* subsp. *laricio*, avec *Cruciatia glabra*,
Galium rotundifolium, *Moehringia trinervia*, *Luzula*
forsteri, *Fragaria vesca*, *Sanicula europaea*, *Euphorbia*
amygdaloides subsp. *semiperfoliata*, *Lathyrus linifolius*
var. *linifolius* et var. *montanus*..., 27 mai 1988.

Leg. et det. J. Lambinon n° 88/29

Rem. : Voir "Notes brèves".

Museo Erbario Sapienza Roma



RO-HS9pv 14024

HERB.
MORTI ROMANI

DATI SPECIALISTICA

Stellaria media (L.) Vill. subsp. neglecta (Weihe) Gremler var. neglecta (Weihe) Mert. & Koch - RO-HSepv 14024

Inventario	Numero	RO-HSepv 14024
	Collocazione	24
Codice internazionale erbario	RO	
Definizione	erbario	
Denominazione erbario	Museo Erbario	
Tipologie erbario	erbario generale	
Denominazione collezione/raccolta	SOCIÉTÉ POUR L'ÉCHANGE DES PLANTES VASCULAIRES DE L'EUROPE ET DU BASSIN MÉDITERRANÉEN-Fascicule 23 (1988-1989) - Edit. J. Lambinon (LG), 1991	
Famiglia	DIANTHACEAE	
Numero genere	581	
Specie nome completo	Stellaria media (L.) Vill. subsp. neglecta (Weihe) Gremler var. neglecta (Weihe) Mert. & Koch	
Genere	STELLARIA	
Specie nome	media	
Determinavit	Lambinon J.	
Numero fogli/parti	1	
Località di raccolta	Continente	Europa
	Stato	Italia
	Località	Forêt d'Aitone au-dessus d'Evisa (Corse, dép. Corse-du Sud), alt. env. 1000 m, talus frais granitique de la forêt de Pinus nigra subsp. laricio, avec Crucjata glabra, Galium rotundifolium, Moehringia trinervia, Luzula forsteri, Fragaria vesca, Sanicula europaea, Euphorbia amygdaloides subsp. semiperfoliata, Lathyrus linifolius var. linifolius et var. montanus...
Altitudine	1000	
Legit	Lambinon J. - LJ 88/29	
Data esatta	1988 05 27	
Revisioni botanica	Nome da revisione	Stellaria neglecta Weihe Stellaria media var. major Koch Stellaria media subsp. major (Koch) Arcang.



I contenuti di questo documento sono rilasciati sotto licenza Creative Commons Attribuzione-NonCommerciale-
CondividiAlloStessoModo 4.0 Internazionale
creativecommons.org/licenses/by-nc-sa/4.0/deed.it

Source URL: <https://stage.adimus.it/node/25288>