



## Cerastium semidecandrum L. - RO-HSepv 18908

### Identificazione

Tipo scheda	BNB
Livello catalogazione	P
Codice regione	Lazio
Ente schedatore	UNIRM1
Inventario (beni mobili)	RO-HSepv 18908

### Bene culturale

Ambito di tutela MiC	architettonico e paesaggistico
Categoria generale	BENI MOBILI
Settore disciplinare	Beni naturalistici
Tipo bene culturale	Beni Naturalistici-Botanica
Categoria disciplinare	[Beni Naturalistici-Botanica]
Definizione bene	erbario
Configurazione strutturale	bene semplice

### Localizzazione

Stato	Italia
Regione	Lazio
Provincia	RM
Comune	Roma
Denominazione contenitore giuridico	Museo Erbario

### Cronologia

Riferimento cronologico

anni di realizzazione

Fascia cronologica/periodo	ARCHI DI SECOLI
Da	1998/08/20
A	1998/08/20

## Dati analitici

Iscrizioni/elementi di rilievo	Antwerp (Belgium, prov. Antwerp), port of Antwerp, area between the Scheldt (river) and "het Industriedok", IFBL C4.15.41, between the cinders of a railway
Classificazione/repertorio/sistematica	DIANTHACEAE/Vanhecke L.

## Dati tecnici

Materia/tecnica-materiale composito	Beni naturalistici materiali vari tecniche varie						
Misure	<table> <tr> <td>Tipo di misura</td> <td>altezzaxlunghezza</td> </tr> <tr> <td>Unità di misura</td> <td>cm</td> </tr> <tr> <td>Valore</td> <td>43,80x30</td> </tr> </table>	Tipo di misura	altezzaxlunghezza	Unità di misura	cm	Valore	43,80x30
Tipo di misura	altezzaxlunghezza						
Unità di misura	cm						
Valore	43,80x30						
Condizione giuridica	proprietà Ente pubblico non territoriale						
Provvedimenti amministrativi-sintesi	no						
Interesse culturale	bene di interesse culturale dichiarato						
Situazione	bene in uso						
Stato di conservazione	buono						
Restauri e altri interventi	pulizia						

## Documentazione



## Certificazione/Gestione

Responsabile

Ranaldi Chiara (Compilatore)  
 Curcio, Mariateresa (Verificatore)  
 Giovinazzo, Caterina (Funzionario responsabile)

Anno di redazione

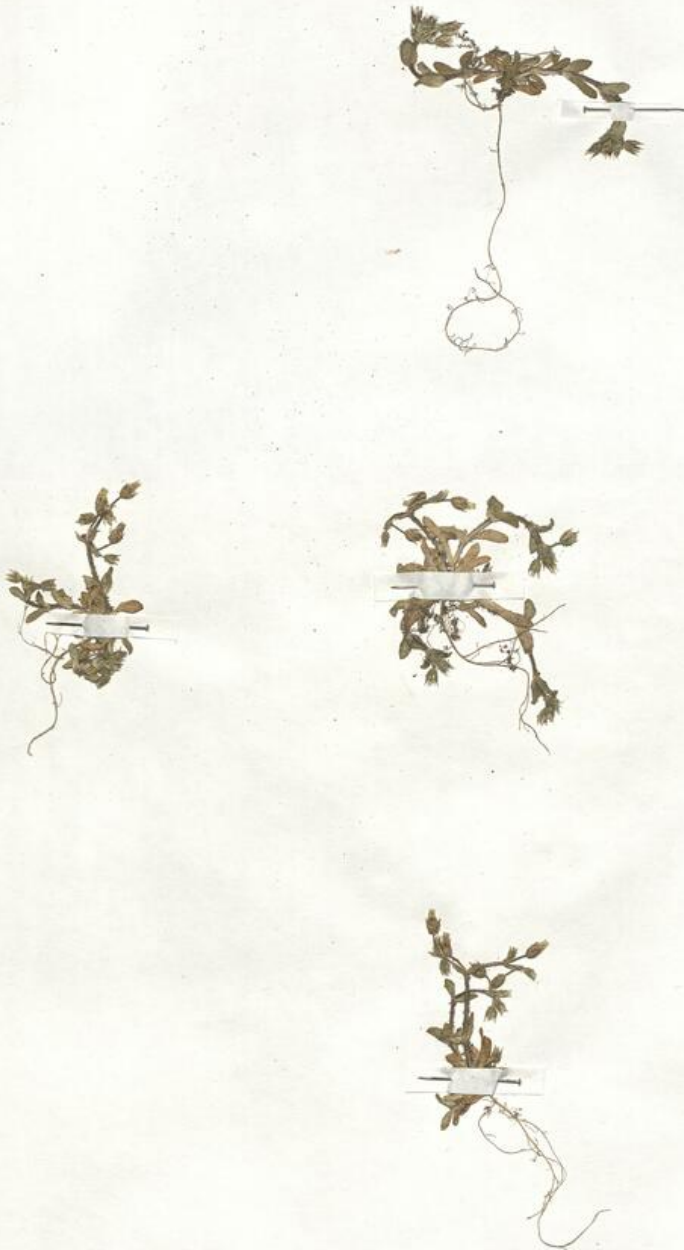
2014

Profilo di pubblicazione

1

Note

Sì x foto Fleurs à 5 étamines; incisions des pétales irrégulières et peu profondes QR Code completo Museo Erbario Sapienza Università' di Roma - RO; Erbario Societa' Scambi 17868; ImageCode RO-HSepv\_pacco 024-046



Museo Erbario Sapienza Roma



RO-HSepv 18908

Société pour l'Echange des Plantes vasculaires  
de l'Europe et du Bassin méditerranéen  
Fascicule 28 [1998-1999(-2000)] - Edit. J. Lambinon (L.G), 2000  
n° 18908 *Cerastium semidecandrum* L.

Antwerp (Belgium, prov. Antwerp), port of Antwerp, area  
between the Scheldt (river) and "het Industriedok", IFBL  
C4.15.41, between the cinders of a railway, April 20th, 1998.  
Leg. et det. L. Vanhecke n° 9063

HERB.  
HORTI ROMANI

## DATI SPECIALISTICA

### Cerastium semidecandrum L. - RO-HSepv 18908

Inventario	Numero	RO-HSepv 18908
	Collocazione	24
Codice internazionale erbario	RO	
Definizione	erbario	
Denominazione erbario	Museo Erbario	
Tipologie erbario	erbario generale	
Denominazione collezione/raccolta	SOCIÉTÉ POUR L'ÉCHANGE DES PLANTES VASCULAIRES DE L'EUROPE ET DU BASSIN MÉDITERRANÉEN-Fascicule 28 [1998-1999(-2000)] - Edit. J. Lambinon (LG), 2000	
Famiglia	DIANTHACEAE	
Numero genere	580	
Specie nome completo	Cerastium semidecandrum L.	
Genere	CERASTIUM	
Specie nome	semidecandrum	
Determinavit	Vanhecke L.	
Numero fogli/parti	1	
Località di raccolta	Continente	Europa
	Stato	Italia
	Località	Antwerp (Belgium, prov. Antwerp), port of Antwerp, area between the Scheldt (river) and "het Industriedok", IFBL C4.15.41, between the cinders of a railway
Legit	Vanhecke L. - 9063	
Data esatta	1998 08 20	
Revisioni botanica	Nome da revisione	-



I contenuti di questo documento sono rilasciati sotto licenza Creative Commons Attribuzione-NonCommerciale-  
CondividiAlloStessoModo 4.0 Internazionale  
[creativecommons.org/licenses/by-nc-sa/4.0/deed.it](https://creativecommons.org/licenses/by-nc-sa/4.0/deed.it)