



Cerastium semidecandrum L. - RO-HSepv 12997

Identificazione

Tipo scheda	BNB
Livello catalogazione	P
Codice regione	Lazio
Ente schedatore	UNIRM1
Inventario (beni mobili)	RO-HSepv 12997

Bene culturale

Ambito di tutela MiC	architettonico e paesaggistico
Categoria generale	BENI MOBILI
Settore disciplinare	Beni naturalistici
Tipo bene culturale	Beni Naturalistici-Botanica
Categoria disciplinare	[Beni Naturalistici-Botanica]
Definizione bene	erbario
Configurazione strutturale	bene semplice

Localizzazione

Stato	Italia
Regione	Lazio
Provincia	RM
Comune	Roma
Denominazione contenitore giuridico	Museo Erbario

Cronologia

Riferimento cronologico

anni di realizzazione

Fascia cronologica/periodo

ARCHI DI SECOLI

Da

1986/06/22

A

1986/06/22

Dati analitici

Iscrizioni/elementi di rilievo

Ernen (Suisse, canton du Valais), lieudit "Binnegga", alt. 1360 m, pente 20°, en exposition S, sur gneiss, plage ouverte à thérophytes (Sedo-Veronicion dillenii) dans une friche très sèche à Bunium bulbocastanum, Bromus erectus, Pulsatilla montana, avec Arenaria serpyllifolia var. macropoda, Erophila verna, Arabidopsis thaliana, Veronica arvensis, Poa bulbosa, Rhinanthus alectorolophus, Festuca valesiaca, Potentilla pusilla, etc.

Classificazione/repertorio/sistematica

DIANTHACEAE/Theurillat J.-P.

Dati tecnici

Materia/tecnica-materiale composito

Beni naturalistici
materiali vari
tecniche varie

Misure

Tipo di misura	altezzaxlunghezza
Unità di misura	cm
Valore	43,80x30

Condizione giuridica

proprietà Ente pubblico non territoriale

Provvedimenti amministrativi-sintesi

no

Interesse culturale

bene di interesse culturale dichiarato

Situazione

bene in uso

Stato di conservazione

buono

Restauri e altri interventi

pulizia

Documentazione



Certificazione/Gestione

Responsabile

Ranaldi Chiara (Compilatore)
 Curcio, Mariateresa (Verificatore)
 Giovinazzo, Caterina (Funzionario responsabile)

Anno di redazione

2014

Profilo di pubblicazione

1

Note

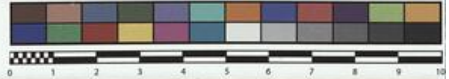
QR Code completo Museo Erbario Sapienza Università di Roma - RO;
 Erbario Societa' Scambi 12099; ImageCode RO-HSepv_pacco 024-044



SAPIENZA
UNIVERSITÀ DI ROMA



MUSEO ERBARIO - RO



1986/11/20
2003/04

HE RB
MONTI + OSAX

SOCIÉTÉ POUR L'ÉCHANGE DES PLANTES VASCULAIRES
DE L'EUROPE ET DU BASSIN MÉDITERRANÉEN
Edn. J. Lambdon (L.G.) - Fascicule 23 (1986)

n° 12997 *Cerastium semidecandrum* L.

Ermen (Suisse, canton du Valais), lieudit "Binnegga", alt. 1360 m, pente 20°, en exposition S, sur gneiss, plage ouverte à thérophytes (*Sedo-Veronica dillenii*) dans une friche très sèche à *Bunium bulbocastanum*, *Bromus erectus*, *Pulsatilla montana*, avec *Arenaria serpyllifolia* var. *macropoda*, *Erophila verna*, *Arabidopsis thaliana*, *Veronica arvensis*, *Poa bulbosa*, *Rhinanthus alectorolophus*, *Festuca valesiaca*, *Potentilla pusilla*, etc., 22 juin 1986.

Leg. et det. J.-P. Theurillat n° TH 5432 (= GECH 8703)

Museo Erbario Sapienza Roma



RO-HSepv 12997

DATI SPECIALISTICA

Cerastium semidecandrum L. - RO-HSepv 12997

Inventario	Numero	RO-HSepv 12997
	Collocazione	24
Codice internazionale erbario	RO	
Definizione	erbario	
Denominazione erbario	Museo Erbario	
Tipologie erbario	erbario generale	
Denominazione collezione/raccolta	SOCIÉTÉ POUR L'ÉCHANGE DES PLANTES VASCULAIRES DE L'EUROPE ET DU BASSIN MÉDITERRANÉEN-Edit. J. Lambinon (LG) - Fascicule 22 (1988)	
Famiglia	DIANTHACEAE	
Numero genere	580	
Specie nome completo	Cerastium semidecandrum L.	
Genere	CERASTIUM	
Specie nome	semidecandrum	
Determinavit	Theurillat J.-P.	
Numero fogli/parti	1	
Località di raccolta	Continente	Europa
	Stato	Italia
	Località	Ernen (Suisse, canton du Valais), lieudit "Binnegga", alt. 1360 m, pente 20°, en exposition S, sur gneiss, plage ouverte à thérophytes (Sedo-Veronicion dillenii) dans une friche très sèche à Bunium bulbocastanum, Bromus erectus, Pulsatilla montana, avec Arenaria serpyllifolia var. macropoda, Erophila verna, Arabidopsis thaliana, Veronica arvensis, Poa bulbosa, Rhinanthus alectorolophus, Festuca valesiaca, Potentilla pusilla, etc.
Altitudine	1360	
Legit	Theurillat J.-P. - TH 5432 (= GECH 8703)	
Data esatta	1986 06 22	
Revisioni botanica	Nome da revisione	-



I contenuti di questo documento sono rilasciati sotto licenza Creative Commons Attribuzione-NonCommerciale-
CondividiAlloStessoModo 4.0 Internazionale
creativecommons.org/licenses/by-nc-sa/4.0/deed.it

Source URL: <https://stage.adimus.it/node/25273>