



## Cerastium dubium (Bast.) Guépin - RO-HSepv 12095

### Identificazione

Tipo scheda	BNB
Livello catalogazione	P
Codice regione	Lazio
Ente schedatore	UNIRM1
Inventario (beni mobili)	RO-HSepv 12095

### Bene culturale

Ambito di tutela MiC	architettonico e paesaggistico
Categoria generale	BENI MOBILI
Settore disciplinare	Beni naturalistici
Tipo bene culturale	Beni Naturalistici-Botanica
Categoria disciplinare	[Beni Naturalistici-Botanica]
Definizione bene	erbario
Configurazione strutturale	bene semplice

### Localizzazione

Stato	Italia
Regione	Lazio
Provincia	RM
Comune	Roma
Denominazione contenitore giuridico	Museo Erbario

### Cronologia

Riferimento cronologico

anni di realizzazione

Fascia cronologica/periodo	ARCHI DI SECOLI
Da	1983/04/19
A	1983/04/19

## Dati analitici

Iscrizioni/elementi di rilievo	Niharra (Espagne, prov. Avila), Valle de Amblés, UTM 30T UK 4495, alt. 990 m, franges bordières des vases, sur sols un peu salés, dans des pâturages du Trifolio-Cynodontion Br.-Bl. & O. Bolós 1957
Classificazione/repertorio/sistematica	DIANTHACEAE/Ladero M.

## Dati tecnici

Materia/tecnica-materiale composito	Beni naturalistici materiali vari tecniche varie	
Misure	Tipo di misura	altezzaxlunghezza
	Unità di misura	cm
	Valore	43,80x30
Condizione giuridica	proprietà Ente pubblico non territoriale	
Provvedimenti amministrativi-sintesi	no	
Interesse culturale	bene di interesse culturale dichiarato	
Situazione	bene in uso	
Stato di conservazione	buono	
Restauri e altri interventi	pulizia	

## Documentazione



## Certificazione/Gestione

Responsabile

Ranaldi Chiara (Compilatore)  
 Curcio, Mariateresa (Verificatore)  
 Giovinazzo, Caterina (Funzionario responsabile)

Anno di redazione

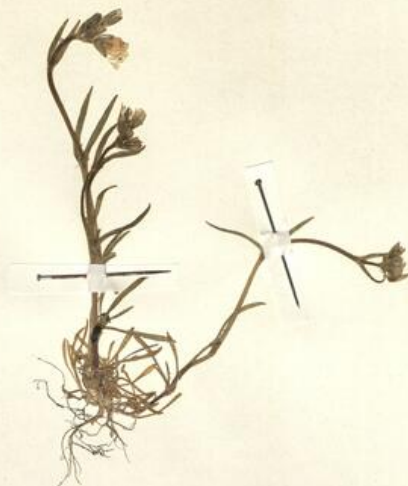
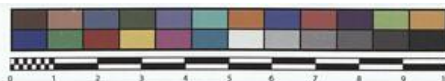
2014

Profilo di pubblicazione

1

Note

En Sardaigne comme en Corse, ce taxon, essentiellement littoral dans une partie importante de son aire, s'élève jusqu'à des altitudes relativement importantes. N'est-ce pas là l'indice d'un traitement taxonomique encore imparfait ? QR Code completo Museo Erbario Sapienza Università' di Roma - RO; Erbario Societa' Scambi 11158; ImageCode RO-HSepv\_pacco 024-028



Museo Erbario Sapienza Roma



RO-HSepv 12095

HERB.  
HORTI ROMANI

SOCIÉTÉ POUR L'ÉCHANGE DES PLANTES VASCULAIRES  
DE L'EUROPE ET DU BASSIN MÉDITERRANÉEN  
Édit. J. Lambinon (LC) - Fascicule 21 (1986)

n° 12095 *Cerastium dubium* (Bast.) Guépin  
Niharra (Espagne, prov. Avila), Valle de  
Amblés, UTM 30T UK 4495, alt. 990 m,  
franges bordières des vases, sur sols un  
peu salés, dans des pâturages du *Trifolio-  
Cynodontion* Br.-Bl. & O. Bolós 1957,  
19 avril 1983.

Leg. M. Ladero & C.J. Valle  
Det. M. Ladero

## DATI SPECIALISTICA

### Cerastium dubium (Bast.) Guépin - RO-HSepv 12095

Inventario	Numero	RO-HSepv 12095
	Collocazione	24
Codice internazionale erbario	RO	
Definizione	erbario	
Denominazione erbario	Museo Erbario	
Tipologie erbario	erbario generale	
Denominazione collezione/raccolta	SOCIÉTÉ POUR L'ÉCHANGE DES PLANTES VASCULAIRES DE L'EUROPE ET DU BASSIN MÉDITERRANÉEN-Edit. J. Lambinon (LG) - Fascicule 21 (1986)	
Famiglia	DIANTHACEAE	
Numero genere	580	
Specie nome completo	Cerastium dubium (Bast.) Guépin	
Genere	CERASTIUM	
Specie nome	dubium	
Determinavit	Ladero M.	
Numero fogli/parti	1	
Località di raccolta	Continente	Europa
	Stato	Italia
	Località	Niharra (Espagne, prov. Avila), Valle de Amblés, UTM 30T UK 4495, alt. 990 m, franges bordières des vases, sur sols un peu salés, dans des pâturages du Trifolio-Cynodontion Br.-Bl. & O. Bolós 1957
Altitudine	990	
Legit	Ladero M. & Valle C.J. -	
Data esatta	1983 04 19	
Revisioni botanica	Nome da revisione	-



---

**Source URL:** <https://stage.adimus.it/node/25257>