



Cerastium brachypetalum Pers. subsp. tenoreanum (Ser.) Soó - RO-HSepv 11157

Identificazione

Tipo scheda	BNB
Livello catalogazione	P
Codice regione	Lazio
Ente schedatore	UNIRM1
Inventario (beni mobili)	RO-HSepv 11157

Bene culturale

Ambito di tutela MiC	architettonico e paesaggistico
Categoria generale	BENI MOBILI
Settore disciplinare	Beni naturalistici
Tipo bene culturale	Beni Naturalistici-Botanica
Categoria disciplinare	[Beni Naturalistici-Botanica]
Definizione bene	erbario
Configurazione strutturale	bene semplice

Localizzazione

Stato	Italia
Regione	Lazio
Provincia	RM
Comune	Roma
Denominazione contenitore giuridico	Museo Erbario

Cronologia

Riferimento cronologico	anni di realizzazione
Fascia cronologica/periodo	ARCHI DI SECOLI
Da	1983/04/23
A	1983/04/23

Dati analitici

Iscrizioni/elementi di rilievo	Nova Gorica (Jugoslavia, Slovenia), Carso : Brestovica (Brestovizza in Valle), alt. 70 m s.m., ad viarum margines, cum Cerastium semidecandrum, Sedum montanum subsp. orientale, Geranium molle, Medicago minima, in Sedo-Scleranthetea Br.-Bl. 1995 em. Th. Müll. 1961, in Arrhenatheretum Scherr. 1925 (non Br.-Bl. 1915)
Classificazione/repertorio/sistematica	DIANTHACEAE/Poldini L.

Dati tecnici

Materia/tecnica-materiale composito	Beni naturalistici materiali vari tecniche varie	
Misure	Tipo di misura	altezzaxlunghezza
	Unità di misura	cm
	Valore	43,80x30
Condizione giuridica	proprietà Ente pubblico non territoriale	
Provvedimenti amministrativi-sintesi	no	
Interesse culturale	bene di interesse culturale dichiarato	
Situazione	bene in uso	
Stato di conservazione	buono	
Restauri e altri interventi	pulizia	

Documentazione



Certificazione/Gestione

Responsabile

Ranaldi Chiara (Compilatore)
 Curcio, Mariateresa (Verificatore)
 Giovinazzo, Caterina (Funzionario responsabile)

Anno di redazione

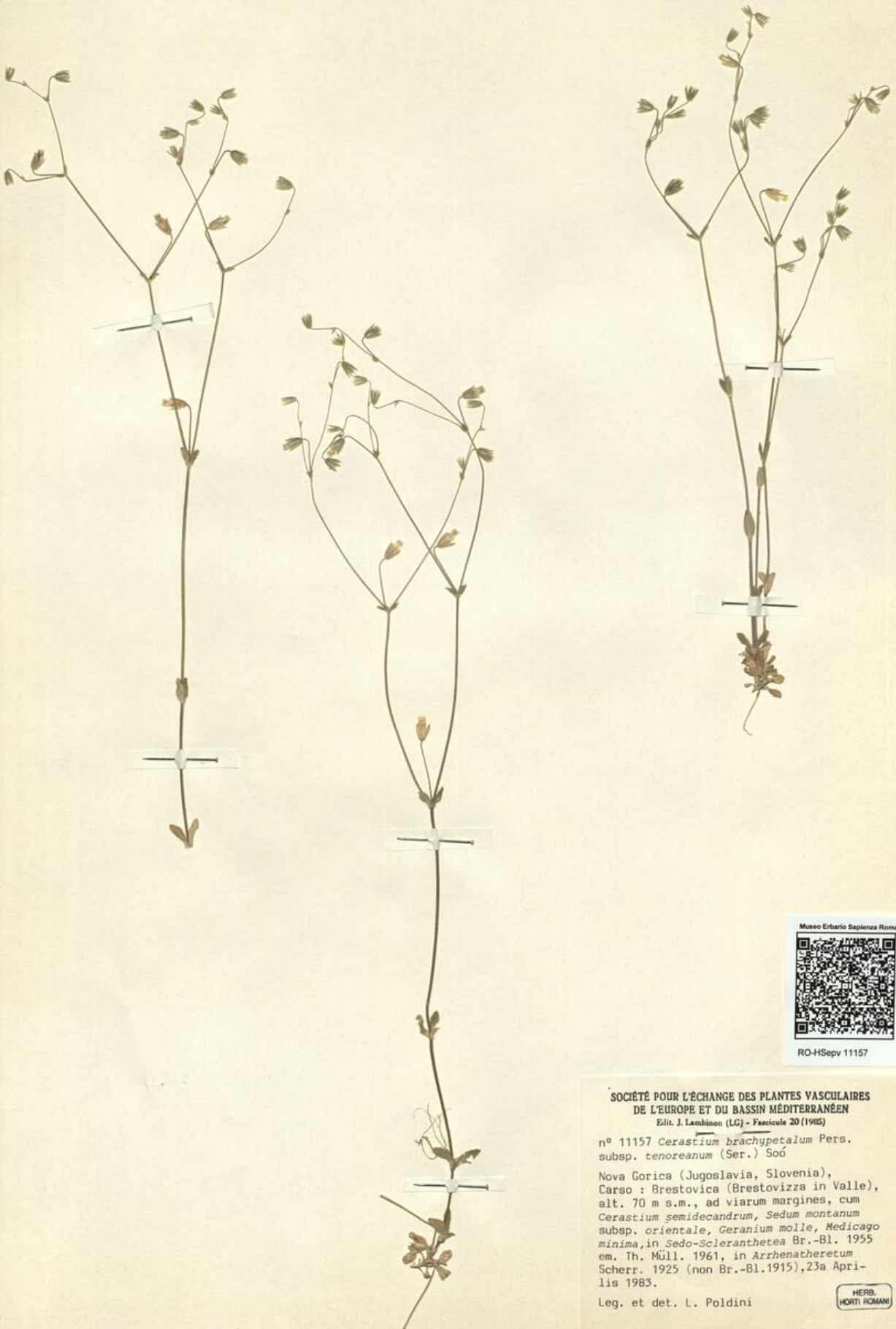
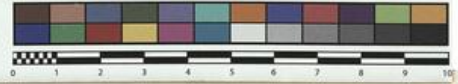
2014

Profilo di pubblicazione

1

Note

Si x foto Taxon critique confondu avec la subsp. *brachypetalum*, qui n'a pas de glandes ! Nos échantillons sont à la fois glanduleux et poilus, surtout les pédicelles et les calices; tous les individus récoltés en Suisse aux environs de Bâle et en Suisse septentrionale appartiennent à la subsp. *tauricum* (Spreng.) Murb.; il semble aussi qu'en Haute-Alsace, tout le matériel soit en réalité la subsp. *tauricum* ! QR Code completo Museo Erbario Sapienza Università di Roma - RO; Erbario Societa' Scambi 12992; ImageCode RO-HSepv_pacco 024-024



Museo Erbario Sapienza Roma



RO-HSeprv 11157

SOCIÉTÉ POUR L'ÉCHANGE DES PLANTES VASCULAIRES
DE L'EUROPE ET DU BASSIN MÉDITERRANÉEN

Édit. J. Lambinon (LG) - Fascicule 20 (1985)

n° 11157 *Cerastium brachypetalum* Pers.
subsp. *tenoreanum* (Ser.) Soó

Nova Gorica (Jugoslavia, Slovenia),
Carso : Brestovica (Brestovizza in Valle),
alt. 70 m s.m., ad viarum margines, cum
Cerastium semidecandrum, *Sedum montanum*
subsp. *orientale*, *Geranium molle*, *Medicago*
minima, in *Sedo-Scleranthetea* Br.-Bl. 1955
em. Th. Müll. 1961, in *Arrhenatheretum*
Scherr. 1925 (non Br.-Bl. 1915), 23a Aprilis
1983.

Leg. et det. L. Poldini

HERB.
HORTI ROMANI

DATI SPECIALISTICA

Cerastium brachypetalum Pers. subsp. tenoreanum (Ser.) Soó - RO-HSepv 11157

Inventario	Numero	RO-HSepv 11157
	Collocazione	24
Codice internazionale erbario	RO	
Definizione	erbario	
Denominazione erbario	Museo Erbario	
Tipologie erbario	erbario generale	
Denominazione collezione/raccolta	SOCIÉTÉ POUR L'ÉCHANGE DES PLANTES VASCULAIRES DE L'EUROPE ET DU BASSIN MÉDITERRANÉEN-Edit. J. Lambinon (LG) - Fascicule 20 (1985)	
Famiglia	DIANTHACEAE	
Numero genere	580	
Specie nome completo	Cerastium brachypetalum Pers. subsp. tenoreanum (Ser.) Soó	
Genere	CERASTIUM	
Specie nome	brachypetalum	
Determinavit	Poldini L.	
Numero fogli/parti	1	
Località di raccolta	Continente	Europa
	Stato	Italia
	Località	Nova Gorica (Jugoslavia, Slovenia), Carso : Brestovica (Brestovizza in Valle), alt. 70 m s.m., ad viarum margines, cum Cerastium semidecandrum, Sedum montanum subsp. orientale, Geranium molle, Medicago minima, in Sedo-Scleranthetea Br.-Bl. 1995 em. Th. Müll. 1961, in Arrhenatheretum Scherr. 1925 (non Br.-Bl. 1915)
Altitudine	70	
Legit	Poldini L. -	
Data esatta	1983 04 23	
Revisioni botanica	Nome da revisione	-



Source URL: <https://stage.adimus.it/node/25253>