



Holosteum umbellatum L. subsp. umbellatum - RO-HSepv 18928

Identificazione

Tipo scheda	BNB
Livello catalogazione	P
Codice regione	Lazio
Ente schedatore	UNIRM1
Inventario (beni mobili)	RO-HSepv 18928

Bene culturale

Ambito di tutela MiC	architettonico e paesaggistico
Categoria generale	BENI MOBILI
Settore disciplinare	Beni naturalistici
Tipo bene culturale	Beni Naturalistici-Botanica
Categoria disciplinare	[Beni Naturalistici-Botanica]
Definizione bene	erbario
Configurazione strutturale	bene semplice

Localizzazione

Stato	Italia
Regione	Lazio
Provincia	RM
Comune	Roma
Denominazione contenitore giuridico	Museo Erbario

Cronologia

Riferimento cronologico

anni di realizzazione

Fascia cronologica/periodo	ARCHI DI SECOLI
Da	1998/05/10
A	1998/05/10

Dati analitici

Iscrizioni/elementi di rilievo	Eeklo (Belgium, prov. Oost-Vlaanderen), railway yard just SE of the railway station, IFBL C2.38.31, alt. 7 m, growing by thousands on fine gravel along the railway and between the cobblestones of the railway yard, together with, e.g., Saxifraga tridactylites, Veronica arvensis, Cerastium semidecandrum, Senecio inaequidens, Hypericum perforatum and Erodium cicutarium
Classificazione/repertorio/sistematica	DIANTHACEAE/Hoste I.

Dati tecnici

Materia/tecnica-materiale composito	Beni naturalistici materiali vari tecniche varie						
Misure	<table> <tr> <td>Tipo di misura</td> <td>altezzaxlunghezza</td> </tr> <tr> <td>Unità di misura</td> <td>cm</td> </tr> <tr> <td>Valore</td> <td>43,80x30</td> </tr> </table>	Tipo di misura	altezzaxlunghezza	Unità di misura	cm	Valore	43,80x30
Tipo di misura	altezzaxlunghezza						
Unità di misura	cm						
Valore	43,80x30						
Condizione giuridica	proprietà Ente pubblico non territoriale						
Provvedimenti amministrativi-sintesi	no						
Interesse culturale	bene di interesse culturale dichiarato						
Situazione	bene in uso						
Stato di conservazione	buono						
Restauri e altri interventi	pulizia						

Documentazione



Certificazione/Gestione

Responsabile

Ranaldi Chiara (Compilatore)
 Curcio, Mariateresa (Verificatore)
 Giovinazzo, Caterina (Funzionario responsabile)

Anno di redazione

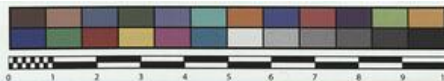
2014

Profilo di pubblicazione

1

Note

QR Code completo Museo Erbario Sapienza Università di Roma - RO;
 Erbario Societa' Scambi 13994; ImageCode RO-HSevp_pacco 024-016



Museo Erbario Sapienza Roma



RO-HSeprv 18928

Société pour l'Echange des Plantes vasculaires
de l'Europe et du Bassin méditerranéen
Fascicule 28 [1998-1999(-2000)] - Edit. J. Lambinon (LG), 2000
n° 18928 *Holosteum umbellatum* L. subsp. *umbellatum*

Eeklo (Belgium, prov. Oost-Vlaanderen), railway yard just SE of the railway station, IFBL C2.38.31, alt. 7 m, growing by thousands on fine gravel along the railway and between the cobblestones of the railway yard, together with, e.g., *Saxifraga tridactylites*, *Veronica arvensis*, *Cerastium semidecandrum*, *Senecio inaequidens*, *Hypericum perforatum* and *Erodium cicutarium*, May 10th, 1998.

Leg. et det. I. Hoste n° 8

HERB.
MORTI ROMANI

Rem.: *Holosteum umbellatum* was also found at several other sites SE of Eeklo, growing on gravel along the railway Eeklo-Ghent, over a distance of 6 km.

DATI SPECIALISTICA

Holosteum umbellatum L. subsp. umbellatum - RO-HSepv 18928

Inventario	Numero	RO-HSepv 18928
	Collocazione	24
Codice internazionale erbario	RO	
Definizione	erbario	
Denominazione erbario	Museo Erbario	
Tipologie erbario	erbario generale	
Denominazione collezione/raccolta	SOCIÉTÉ POUR L'ÉCHANGE DES PLANTES VASCULAIRES DE L'EUROPE ET DU BASSIN MÉDITERRANÉEN-Fascicule 28 [1998-1999(-2000)] - Edit. J. Lambinon (LG), 2000	
Famiglia	DIANTHACEAE	
Numero genere	579	
Specie nome completo	Holosteum umbellatum L. subsp. umbellatum	
Genere	holosteum	
Specie nome	umbellatum	
Determinavit	Hoste I.	
Numero fogli/parti	1	
Località di raccolta	Continente	Europa
	Stato	Italia
	Località	Eeklo (Belgium, prov. Oost-Vlaanderen), railway yard just SE of the railway station, IFBL C2.38.31, alt. 7 m, growing by thousands on fine gravel along the railway and between the cobblestones of the railway yard, together with, e.g., Saxifrga tridactylites, Veronica arvensis, Cerastium semidecandrum, Senecio inaequidens, Hypericum perforatum and Erodium cicutarium
Altitudine	7	
Legit	Hoste I. - 8	
Data esatta	1998 05 10	
Revisioni botanica	Nome da revisione	-



I contenuti di questo documento sono rilasciati sotto licenza Creative Commons Attribuzione-NonCommerciale-
CondividiAlloStessoModo 4.0 Internazionale
creativecommons.org/licenses/by-nc-sa/4.0/deed.it

Source URL: <https://stage.adimus.it/node/25245>