



Lychnis coronaria (L.) Desr. - RO-HSepv 18930

Identificazione

| | |
|--------------------------|----------------|
| Tipo scheda | BNB |
| Livello catalogazione | P |
| Codice regione | Lazio |
| Ente schedatore | UNIRM1 |
| Inventario (beni mobili) | RO-HSepv 18930 |

Bene culturale

| | |
|----------------------------|--------------------------------|
| Ambito di tutela MiC | architettonico e paesaggistico |
| Categoria generale | BENI MOBILI |
| Settore disciplinare | Beni naturalistici |
| Tipo bene culturale | Beni Naturalistici-Botanica |
| Categoria disciplinare | [Beni Naturalistici-Botanica] |
| Definizione bene | erbario |
| Configurazione strutturale | bene semplice |

Localizzazione

| | |
|-------------------------------------|---------------|
| Stato | Italia |
| Regione | Lazio |
| Provincia | RM |
| Comune | Roma |
| Denominazione contenitore giuridico | Museo Erbario |

Cronologia

Riferimento cronologico

anni di realizzazione

| | |
|----------------------------|-----------------|
| Fascia cronologica/periodo | ARCHI DI SECOLI |
| Da | 1998/06/21 |
| A | 1998/06/21 |

Dati analitici

| | |
|--|--|
| Iscrizioni/elementi di rilievo | Mount Pilish (Hungary, prov. Pest, 12 km N from Budapest), enviroments of settlement Sentendre, near settlement Leanfalu, 47°42'N 19°06'E, slopes of mount Pilish, alt. ca 300 m, deciduous forest |
| Classificazione/repertorio/sistematica | DIANTHACEAE/Bochkin V.D. |

Dati tecnici

| | | |
|--------------------------------------|--|-------------------|
| Materia/tecnica-materiale composito | Beni naturalistici materiali vari tecniche varie | |
| Misure | Tipo di misura | altezzaxlunghezza |
| | Unità di misura | cm |
| | Valore | 43,80x30 |
| Condizione giuridica | proprietà Ente pubblico non territoriale | |
| Provvedimenti amministrativi-sintesi | no | |
| Interesse culturale | bene di interesse culturale dichiarato | |
| Situazione | bene in uso | |
| Stato di conservazione | buono | |
| Restauri e altri interventi | pulizia | |

Documentazione



Certificazione/Gestione

Responsabile

Ranaldi Chiara (Compilatore)
 Curcio, Mariateresa (Verificatore)
 Giovinazzo, Caterina (Funzionario responsabile)

Anno di redazione

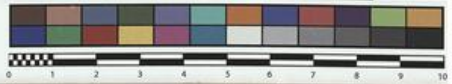
2014

Profilo di pubblicazione

1

Note

Ein Fundort in Griechenland, sonst nur Anatolien ! QR Code completo
 Museo Erbario Sapienza Università di Roma - RO; Erbario Societa' Scambi
 15951; ImageCode RO-HSepv_pacco 024-005



Museo Erbario Sapienza Roma



RO-HSevp 18930

HERB.
HORTI ROMANI

Société pour l'Echange des Plantes vasculaires
de l'Europe et du Bassin méditerranéen
Fascicule 28 [1998-1999(-2000)] - Edit. J. Lambinon (LG), 2000

n° 18930 *Lychnis coronaria* (L.) Desr.
[= *Coronaria coriacea* (Moench) Schischk. & Gorschk.; *Silene coronaria* (L.) Clairv.]

Mount Pilish (Hungary, prov. Pest, 12 km N from Budapest),
environments of settlement Sentendre, near settlement Leanfalú,
47°42'N 19°06'E, slopes of mount Pilish, alt. ca 300 m, deciduous
forest, June 21st, 1998.

Leg. et det. V.D. Bochkín

DATI SPECIALISTICA

Lychnis coronaria (L.) Desr. - RO-HSepv 18930

| | | |
|-----------------------------------|--|--|
| Inventario | Numero | RO-HSepv 18930 |
| | Collocazione | 24 |
| Codice internazionale erbario | RO | |
| Definizione | erbario | |
| Denominazione erbario | Museo Erbario | |
| Tipologie erbario | erbario generale | |
| Denominazione collezione/raccolta | SOCIÉTÉ POUR L'ÉCHANGE DES PLANTES VASCULAIRES DE L'EUROPE ET DU BASSIN MÉDITERRANÉEN-Fascicule 28 [1998-1999(-2000)] - Edit. J. Lambinon (LG), 2000 | |
| Famiglia | DIANTHACEAE | |
| Numero genere | 577 | |
| Specie nome completo | Lychnis coronaria (L.) Desr. | |
| Genere | LYCHNIS | |
| Specie nome | coronaria | |
| Determinavit | Bochkin V.D. | |
| Numero fogli/parti | 1 | |
| Località di raccolta | Continente | Europa |
| | Stato | Italia |
| | Località | Mount Pilish (Hungary, prov. Pest, 12 km N from Budapest), enviroments of settlement Sentendre, near settlement Leanfalu, 47°42'N 19°06'E, slopes of mount Pilish, alt. ca 300 m, deciduous forest |
| Altitudine | 300 | |
| Legit | Bochkin V.D. - | |
| Data esatta | 1998 06 21 | |
| Revisioni botanica | Nome da revisione | Coronaria coriacea (Moench) Schischk. & Gorschk. Silene coronaria (L.) Clairv. |



Source URL: <https://stage.adimus.it/node/25234>