



Cucubalus baccifer L. - RO-HSepv 11164

Identificazione

Tipo scheda	BNB
Livello catalogazione	P
Codice regione	Lazio
Ente schedatore	UNIRM1
Inventario (beni mobili)	RO-HSepv 11164

Bene culturale

Ambito di tutela MiC	architettonico e paesaggistico
Categoria generale	BENI MOBILI
Settore disciplinare	Beni naturalistici
Tipo bene culturale	Beni Naturalistici-Botanica
Categoria disciplinare	[Beni Naturalistici-Botanica]
Definizione bene	erbario
Configurazione strutturale	bene semplice

Localizzazione

Stato	Italia
Regione	Lazio
Provincia	RM
Comune	Roma
Denominazione contenitore giuridico	Museo Erbario

Cronologia

Riferimento cronologico

anni di realizzazione

Fascia cronologica/periodo	ARCHI DI SECOLI
Da	1982/07/30
A	1982/07/30

Dati analitici

Iscrizioni/elementi di rilievo	Pankefitz, au nord de Dannenberg (Allemagne, Niedersachsen), alt. 60 m, clairière d'une forêt de hêtre, avec Rubus fruticosus
Classificazione/repertorio/sistematica	DIANTHACEAE/Larsen K. & S.S.

Dati tecnici

Materia/tecnica-materiale composito	Beni naturalistici materiali vari tecniche varie
Misure	Tipo di misura altezzaxlunghezza Unità di misura cm Valore 43,80x30
Condizione giuridica	proprietà Ente pubblico non territoriale
Provvedimenti amministrativi-sintesi	no
Interesse culturale	bene di interesse culturale dichiarato
Situazione	bene in uso
Stato di conservazione	buono
Restauri e altri interventi	pulizia

Documentazione



Certificazione/Gestione

Responsabile

Ranaldi Chiara (Compilatore)
 Curcio, Mariateresa (Verificatore)
 Giovinazzo, Caterina (Funzionario responsabile)

Anno di redazione

2014

Profilo di pubblicazione

1

Note

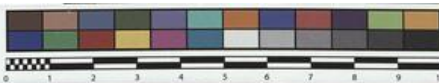
Species in montibus Carpathicis orientalibus (Rm, Rs/W) endemica QR Code completo Museo Erbario Sapienza Università' di Roma - RO; Erbario Societa' Scambi 13042; ImageCode RO-HSepv_pacco 023-054



SAPIENZA
UNIVERSITÀ DI ROMA



MUSEO ERBARIO - RO



RO-HSeprv 11164

HERB. HORTI ROMANI

SOCIÉTÉ POUR L'ÉCHANGE DES PLANTES VASCULAIRES
DE L'EUROPE ET DU BASSIN MÉDITERRANÉEN
Édit. J. Lambinon (LC) - Fascicule 20 (1985)

n° 11164 *Cucubalus baccifer* L.

Penkefitz, au nord de Dannenberg (Allemagne, Niedersachsen), alt. 60 m, clairière d'une forêt de hêtre, avec *Rubus fruticosus*, 30 juillet 1982.

Leg. et det. K. & S.S. Larsen n° KL 37849

DATI SPECIALISTICA

Cucubalus baccifer L. - RO-HSepv 11164

Inventario	Numero	RO-HSepv 11164
	Collocazione	24
Codice internazionale erbario	RO	
Definizione	erbario	
Denominazione erbario	Museo Erbario	
Tipologie erbario	erbario generale	
Denominazione collezione/raccolta	SOCIÉTÉ POUR L'ÉCHANGE DES PLANTES VASCULAIRES DE L'EUROPE ET DU BASSIN MÉDITERRANÉEN-Edit. J. Lambinon (LG) - Fascicule 20 (1985)	
Famiglia	DIANTHACEAE	
Numero genere	576	
Specie nome completo	Cucubalus baccifer L.	
Genere	CUCUBALUS	
Specie nome	baccifer	
Determinavit	Larsen K. & S.S.	
Numero fogli/parti	1	
Località di raccolta	Continente	Europa
	Stato	Italia
	Località	Pankefitz, au nord de Dannenberg (Allemagne, Niedersachsen), alt. 60 m, clairière d'une forêt de hêtre, avec Rubus fruticosus
Altitudine	60	
Legit	Larsen K. & S.S. - KL 37849	
Data esatta	1982 07 30	
Revisioni botanica	Nome da revisione	-



I contenuti di questo documento sono rilasciati sotto licenza Creative Commons Attribuzione-NonCommerciale-
CondividiAlloStessoModo 4.0 Internazionale
creativecommons.org/licenses/by-nc-sa/4.0/deed.it