



Silene zawadzkii Herbich - RO-HSepv 13042

Identificazione

Tipo scheda	BNB
Livello catalogazione	P
Codice regione	Lazio
Ente schedatore	UNIRM1
Inventario (beni mobili)	RO-HSepv 13042

Bene culturale

Ambito di tutela MiC	architettonico e paesaggistico
Categoria generale	BENI MOBILI
Settore disciplinare	Beni naturalistici
Tipo bene culturale	Beni Naturalistici-Botanica
Categoria disciplinare	[Beni Naturalistici-Botanica]
Definizione bene	erbario
Configurazione strutturale	bene semplice

Localizzazione

Stato	Italia
Regione	Lazio
Provincia	RM
Comune	Roma
Denominazione contenitore giuridico	Museo Erbario

Cronologia

Riferimento cronologico

anni di realizzazione

Fascia cronologica/periodo	ARCHI DI SECOLI
Da	1987/07/19
A	1987/07/19

Dati analitici

Iscrizioni/elementi di rilievo	Montes Ceahlau (Romania, Carpathi orientales), ad semitam inter prata "Poiana Macilor" et casam alpinam Dochia, alt. 1750 m s.m., in fissuris rupium calcareorum et in abruptis calcareis, situ ad orientem spectanti
Classificazione/repertorio/sistematica	DIANTHACEAE/Černoch F.

Dati tecnici

Materia/tecnica-materiale composito	Beni naturalistici materiali vari tecniche varie	
Misure	Tipo di misura	altezzaxlunghezza
	Unità di misura	cm
	Valore	43,80x30
Condizione giuridica	proprietà Ente pubblico non territoriale	
Provvedimenti amministrativi-sintesi	no	
Interesse culturale	bene di interesse culturale dichiarato	
Situazione	bene in uso	
Stato di conservazione	buono	
Restauri e altri interventi	pulizia	

Documentazione



Certificazione/Gestione

Responsabile

Ranaldi Chiara (Compilatore)
 Curcio, Mariateresa (Verificatore)
 Giovinazzo, Caterina (Funzionario responsabile)

Anno di redazione

2014

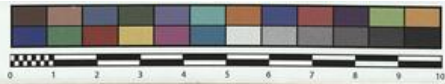
Profilo di pubblicazione

1

Note

Sì x foto! Wildpflanzen lebend blaugrün, weinigblütig, Kelche rot. In Kultur sind bei stärker beschatteten Pflanzen die Kelche heller bis fast rein weißlich. Differenzierung und Nomenklatur der Sippe nach J. Greimler, Flora Austriae Novitates, 2 : 1-11, 1995.

QR Code completo Museo Erbario Sapienza Università' di Roma - RO;
 Erbario Societa' Scambi 17898; ImageCode RO-HSepv_pacco 023-053



Museo Erbario Sapienza Roma



RO-HSeprv 13042

SOCIÉTÉ POUR L'ÉCHANGE DES PLANTES VASCULAIRES
DE L'EUROPE ET DU BASSIN MÉDITERRANÉEN
Édit. J. Lambdon (L.G.) - Fascicule 23 (1988)

n° 13042 *Silene zawadzkyi* Herbach
[= *Melandrium zawadzkyi* (Herbach) A. Br.]

HERB
MONTI ROMANI

Montes Ceahlau (Romania, Carpathi orientales), ad
semitam inter prata "Poiana Macilor" et casam alpinam
Dochia, alt. 1750 m s. m., in fissuris rupium calcareorum
et in abruptis calcareis, situ ad orientem spectanti, 19a
Julii 1987.

Leg. et det. F. Černoch n° 47354

Rem. : Species in montibus Carpathicis orientibus (Rm, Rs/W)
endemica.

DATI SPECIALISTICA

Silene zawadzki Herbach - RO-HSepv 13042

Inventario	Numero	RO-HSepv 13042
	Collocazione	23
Codice internazionale erbario	RO	
Definizione	erbario	
Denominazione erbario	Museo Erbario	
Tipologie erbario	erbario generale	
Denominazione collezione/raccolta	SOCIÉTÉ POUR L'ÉCHANGE DES PLANTES VASCULAIRES DE L'EUROPE ET DU BASSIN MÉDITERRANÉEN-Edit. J. Lambinon (LG) - Fascicule 22 (1988)	
Famiglia	DIANTHACEAE	
Numero genere	575	
Specie nome completo	Silene zawadzki Herbach	
Genere	SILENE	
Specie nome	zawadzki	
Determinavit	Černoch F.	
Numero fogli/parti	1	
Località di raccolta	Continente	Europa
	Stato	Italia
	Località	Montes Ceahlau (Romania, Carpathi orientales), ad semitam inter prata "Poiana Macilor" et casam alpinam Dochia, alt. 1750 m s.m., in fissuris rupium calcareorum et in abruptis calcareis, situ ad orientem spectanti
Altitudine	1750	
Legit	Černoch F. - 47354	
Data esatta	1987 07 19	
Revisioni botanica	Nome da revisione	Melandrium zawadzki (Herbach) A. Br.



Source URL: <https://stage.adimus.it/node/25228>