



Silene vulgaris (Moench) Garcke subsp. humilis (Schubert) Rauschert - RO-HSepv 13040

Identificazione

Tipo scheda	BNB
Livello catalogazione	P
Codice regione	Lazio
Ente schedatore	UNIRM1
Inventario (beni mobili)	RO-HSepv 13040

Bene culturale

Ambito di tutela MiC	architettonico e paesaggistico
Categoria generale	BENI MOBILI
Settore disciplinare	Beni naturalistici
Tipo bene culturale	Beni Naturalistici-Botanica
Categoria disciplinare	[Beni Naturalistici-Botanica]
Definizione bene	erbario
Configurazione strutturale	bene semplice

Localizzazione

Stato	Italia
Regione	Lazio
Provincia	RM
Comune	Roma
Denominazione contenitore giuridico	Museo Erbario

Cronologia

Riferimento cronologico	anni di realizzazione
Fascia cronologica/periodo	ARCHI DI SECOLI
Da	1987/07/04
A	1987/07/04

Dati analitici

Iscrizioni/elementi di rilievo	Goslar, Harlingerode (Germany, Niedersachsen, Harz), MTB 4029/3, near the zinc works, alt. 210 m, heavy metal containing scree slopes of the zinc works, poor of vegetation
Classificazione/repertorio/sistematica	DIANTHACEAE/Gottschlich G.

Dati tecnici

Materia/tecnica-materiale composito	Beni naturalistici materiali vari tecniche varie
Misure	Tipo di misura altezzaxlunghezza Unità di misura cm Valore 43,80x30
Condizione giuridica	proprietà Ente pubblico non territoriale
Provvedimenti amministrativi-sintesi	no
Interesse culturale	bene di interesse culturale dichiarato
Situazione	bene in uso
Stato di conservazione	buono
Restauri e altri interventi	pulizia

Documentazione



Certificazione/Gestione

Responsabile

Ranaldi Chiara (Compilatore)
Curcio, Mariateresa (Verificatore)
Giovinazzo, Caterina (Funzionario responsabile)

Anno di redazione

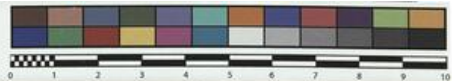
2014

Profilo di pubblicazione

1

Note

Sì x foto QR Code completo Museo Erbario Sapienza Università' di Roma - RO; Erbario Societa' Scambi 15987; ImageCode RO-HSepv_pacco 023-047



Museo Erbario Sapienza Roma



RO-HSepv 13040

SOCIÉTÉ POUR L'ÉCHANGE DES PLANTES VASCULAIRES
DE L'EUROPE ET DU BASSIN MÉDITERRANÉEN
Ed. J. Lambdon (L.G.) - Fascicule 22 (1987)

n° 13040 *Silene vulgaris* (Moench) Garcke subsp.
humilis (Schubert) Rauschert

Goslar, Harlingerode (Germany, Niedersachsen, Harz),
MTB 4029/3, near the zinc works, alt. 210 m, heavy
metal containing scree slopes of the zinc works, poor of
vegetation, July 4th, 1987.

Leg. et det. G. Gottschlich n° 9066

HERB.
MUSEO ERBARIO

DATI SPECIALISTICA

Silene vulgaris (Moench) Garcke subsp. humilis (Schubert) Rauschert - RO-HSepv 13040

Inventario	Numero	RO-HSepv 13040
	Collocazione	23
Codice internazionale erbario	RO	
Definizione	erbario	
Denominazione erbario	Museo Erbario	
Tipologie erbario	erbario generale	
Denominazione collezione/raccolta	SOCIÉTÉ POUR L'ÉCHANGE DES PLANTES VASCULAIRES DE L'EUROPE ET DU BASSIN MÉDITERRANÉEN-Edit. J. Lambinon (LG) - Fascicule 22 (1988)	
Famiglia	DIANTHACEAE	
Numero genere	575	
Specie nome completo	Silene vulgaris (Moench) Garcke subsp. humilis (Schubert) Rauschert	
Genere	SILENE	
Specie nome	vulgaris	
Determinavit	Gottschlich G.	
Numero fogli/parti	1	
Località di raccolta	Continente	Europa
	Stato	Italia
	Località	Goslar, Harlingerode (Germany, Niedersachsen, Harz), MTB 4029/3, near the zinc works, alt. 210 m, heavy metal containing scree slopes of the zinc works, poor of vegetation
Altitudine	210	
Legit	Gottschlich G. - 9066	
Data esatta	1987 07 04	
Revisioni botanica	Nome da revisione	-



Source URL: <https://stage.adimus.it/node/25222>