



Silene vulgaris (Moench) Garcke subsp. glareosa (Jord.) Marsden-Jones & Turrill - RO-HSepv 14997

Identificazione

Tipo scheda	BNB
Livello catalogazione	P
Codice regione	Lazio
Ente schedatore	UNIRM1
Inventario (beni mobili)	RO-HSepv 14997

Bene culturale

Ambito di tutela MiC	architettonico e paesaggistico
Categoria generale	BENI MOBILI
Settore disciplinare	Beni naturalistici
Tipo bene culturale	Beni Naturalistici-Botanica
Categoria disciplinare	[Beni Naturalistici-Botanica]
Definizione bene	erbario
Configurazione strutturale	bene semplice

Localizzazione

Stato	Italia
Regione	Lazio
Provincia	RM
Comune	Roma
Denominazione contenitore giuridico	Museo Erbario

Cronologia

Riferimento cronologico	anni di realizzazione
Fascia cronologica/periodo	ARCHI DI SECOLI
Da	1991/06
A	1991/06
Note	esemplare raccolto a fine mese

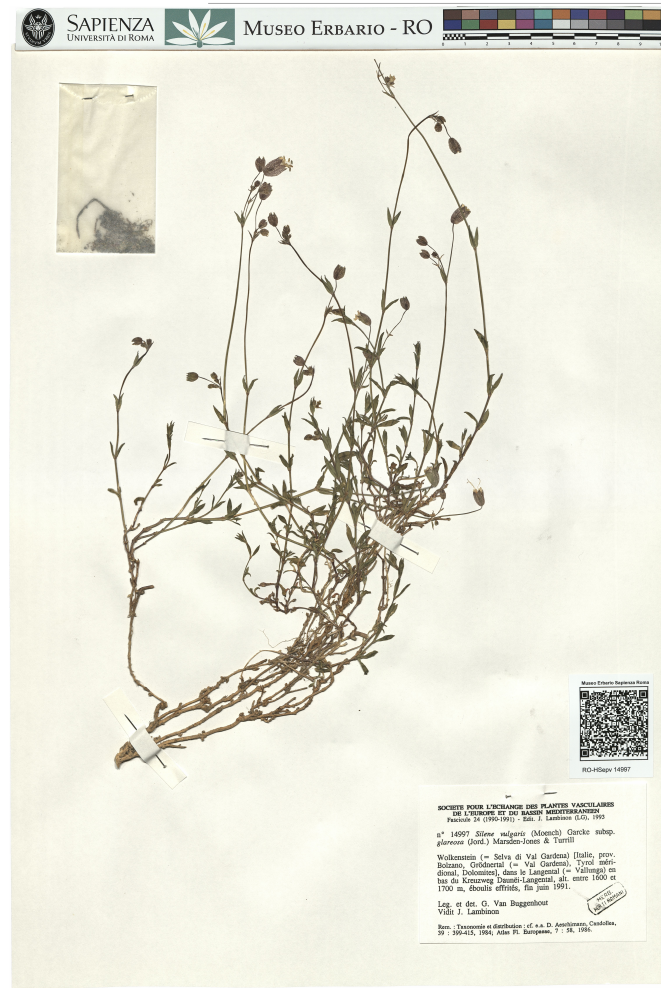
Dati analitici

Iscrizioni/elementi di rilievo	Wolkenstein (= Selva di Val Gardena) [Italie, prov. Bolzano, Grödnertal (= Val Gardena), Tyrol méridional, Dolomites], dans le Langental (= Vallelunga) en bas du Kreuzweg Daunëi-Langental, alt. entre 1600 et 1700 m, éboulis effrités
Classificazione/repertorio/sistematica	DIANTHACEAE/Van Buggenhout G.

Dati tecnici

Materia/tecnica-materiale composito	Beni naturalistici materiali vari tecniche varie
Misure	Tipo di misura altezzaxlunghezza Unità di misura cm Valore 43,80x30
Condizione giuridica	proprietà Ente pubblico non territoriale
Provvedimenti amministrativi-sintesi	no
Interesse culturale	bene di interesse culturale dichiarato
Situazione	bene in uso
Stato di conservazione	buono
Restauri e altri interventi	pulizia

Documentazione



Certificazione/Gestione

Responsabile

Ranaldi Chiara (Compilatore)
 Curcio, Mariateresa (Verificatore)
 Giovinazzo, Caterina (Funzionario responsabile)

Anno di redazione

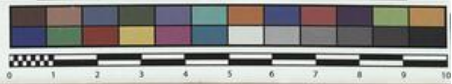
2014

Profilo di pubblicazione

1

Note

QR Code completo Museo Erbario Sapienza Università di Roma - RO;
 Erbario Societa' Scambi 11213; ImageCode RO-HSepv_pacco 023-045



Museo Erbario Sapienza Roma



RO-HSeprv 14997

SOCIÉTÉ POUR L'ÉCHANGE DES PLANTES VASCULAIRES
DE L'EUROPE ET DU BASSIN MÉDITERRANÉEN
Fascicule 24 (1990-1991) - Edita. J. Lambinon (L.G.), 1993

n° 14997 *Silene vulgaris* (Moench) Garcke subsp.
glareosa (Jord.) Marsden-Jones & Turrill

Wolkenstein (= Selva di Val Gardena) [Italie, prov.
Bolzano, Grödnertal (= Val Gardena), Tyrol méridional,
Dolomites], dans le Langental (= Vällunga) en
bas du Kreuzweg Daunéi-Langental, alt. entre 1600 et
1700 m, éboulis effrités, fin juin 1991.

Leg. et det. G. Van Buggenhout
Vidit J. Lambinon

Rem. : Taxonomie et distribution : cf. e.s. D. Aeschimann, Candollea,
39 : 399-415, 1984; Atlas Fl. Europææ, 7 : 58, 1986.



DATI SPECIALISTICA

Silene vulgaris (Moench) Garcke subsp. glareosa (Jord.) Marsden-Jones & Turrill - RO-HSepv 14997

Inventario	Numero	RO-HSepv 14997
	Collocazione	23
Codice internazionale erbario	RO	
Definizione	erbario	
Denominazione erbario	Museo Erbario	
Tipologie erbario	erbario generale	
Denominazione collezione/raccolta	SOCIÉTÉ POUR L'ÉCHANGE DES PLANTES VASCULAIRES DE L'EUROPE ET DU BASSIN MÉDITERRANÉEN-Fascicule 24 (1990-1991) - Edit. J. Lambinon (LG), 1993	
Famiglia	DIANTHACEAE	
Numero genere	575	
Specie nome completo	Silene vulgaris (Moench) Garcke subsp. glareosa (Jord.) Marsden-Jones & Turrill	
Genere	SILENE	
Specie nome	vulgaris	
Determinavit	Van Buggenhout G.	
Numero fogli/parti	1	
Località di raccolta	Continente	Europa
	Stato	Italia
	Località	Wolkenstein (= Selva di Val Gardena) [Italie, prov. Bolzano, Grödnertal (= Val Gardena), Tyrol méridional, Dolomites], dans le Langental (= Vallelunga) en bas du Kreuzweg Daunëi-Langental, alt. entre 1600 et 1700 m, éboulis effrités
Altitudine	16001700	
Legit	Van Buggenhout G. -	
Data esatta	1991 06 fin	
Revisioni botanica	Nome da revisione	-



I contenuti di questo documento sono rilasciati sotto licenza Creative Commons Attribuzione-NonCommerciale-
CondividiAlloStessoModo 4.0 Internazionale
creativecommons.org/licenses/by-nc-sa/4.0/deed.it

Source URL: <https://stage.adimus.it/node/25220>