



Silene uniflora Roth var. montana (Arrondeau) Kerguélen, comb. et stat. nov. - RO-HSepv 12138

Identificazione

Tipo scheda	BNB
Livello catalogazione	P
Codice regione	Lazio
Ente schedatore	UNIRM1
Inventario (beni mobili)	RO-HSepv 12138

Bene culturale

Ambito di tutela MiC	architettonico e paesaggistico
Categoria generale	BENI MOBILI
Settore disciplinare	Beni naturalistici
Tipo bene culturale	Beni Naturalistici-Botanica
Categoria disciplinare	[Beni Naturalistici-Botanica]
Definizione bene	erbario
Configurazione strutturale	bene semplice

Localizzazione

Stato	Italia
Regione	Lazio
Provincia	RM
Comune	Roma
Denominazione contenitore giuridico	Museo Erbario

Cronologia

Riferimento cronologico	anni di realizzazione
Fascia cronologica/periodo	ARCHI DI SECOLI
Da	1984/07/08
A	1984/07/08

Dati analitici

Iscrizioni/elementi di rilievo	Brasparts (France, dép. Finistère), sommet du Mont Saint-Michel, alt. 380 m, rocailles quartzitiques
Classificazione/repertorio/sistematica	DIANTHACEAE/Kerguelen M.

Dati tecnici

Materia/tecnica-materiale composito	Beni naturalistici materiali vari tecniche varie
Misure	Tipo di misura altezzaxlunghezza Unità di misura cm Valore 43,80x30
Condizione giuridica	proprietà Ente pubblico non territoriale
Provvedimenti amministrativi-sintesi	no
Interesse culturale	bene di interesse culturale dichiarato
Situazione	bene in uso
Stato di conservazione	buono
Restauri e altri interventi	pulizia

Documentazione



Bibliografia/sitografia

^ Soc. Ech. Pl. Vasc. Eur. Bass. Médit., Bull., 21 : 51, 1986
 Cf. M. Godeau, Valeur taxinomique des Silènes armoricains du groupe vulgaris (Moench) Garke. I. Morphologie de l'appareil végétatif des fleurs. Rev. Gén. Bot., 84 : 355-376, 1977, M. Godeau, Contribution à la connaissance du micro-endémisme de la flore du Massif Armoricaïn. Thèse Doct. Etat, Univ. de Nantes, 1985

Certificazione/Gestione

Responsabile

Ranaldi Chiara (Compilatore)
 Curcio, Mariateresa (Verificatore)
 Giovinazzo, Caterina (Funzionario responsabile)

Anno di redazione

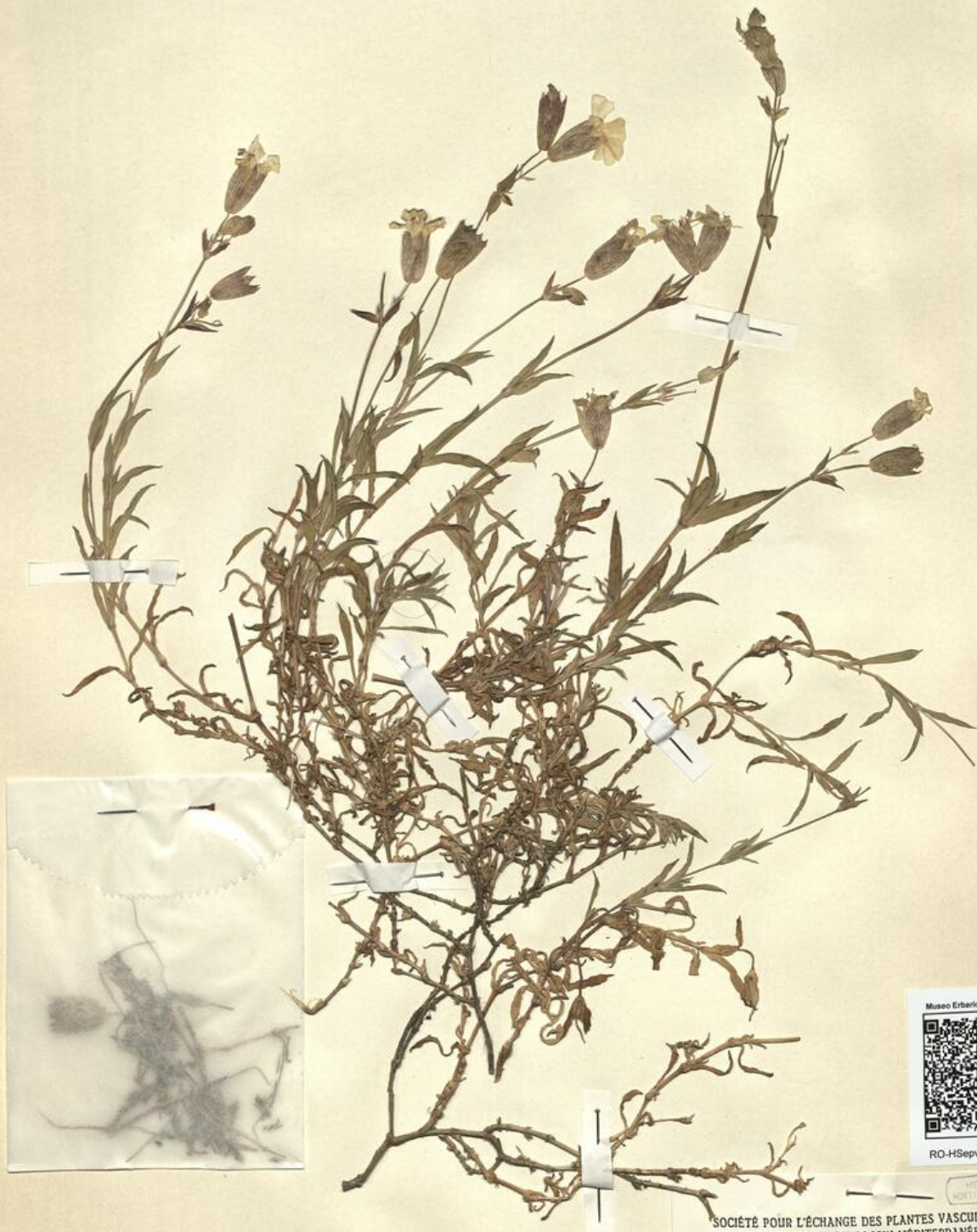
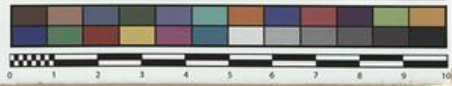
2014

Profilo di pubblicazione

1

Note

QR Code completo Museo Erbario Sapienza Università' di Roma - RO;
 Erbario Societa' Scambi 16891; ImageCode RO-HSepv_pacco 023-041



Museo Erbario Sapienza Roma



RO-HSepv 12138

SOCIÉTÉ POUR L'ÉCHANGE DES PLANTES VASCULAIRES
DE L'EUROPE ET DU BASSIN MÉDITERRANÉEN
Édit. J. Lambinon (LG) - Fascicule 21 (1986)

n° 12138 *Silene uniflora* Roth var.
montana (Arrondeau) Kerguélen, comb. et
stat. nov.
[= *S. montana* Arrondeau; *S. maritima* With.
var. *montana* (Arrondeau) Nyman]

Brasparts (France, dép. Finistère), sommet
du Mont Saint-Michel, alt. 380 m, rocailles
quartzitiques, 8 juillet 1984.

Leg. et det. M. Kerguélen

Rem. : Voir "Notes brèves".

DATI SPECIALISTICA

Silene uniflora Roth var. montana (Arrondeau) Kerguélen, comb. et stat. nov. - RO-HSepv 12138

Inventario	Numero	RO-HSepv 12138
	Collocazione	23
Codice internazionale erbario	RO	
Definizione	erbario	
Denominazione erbario	Museo Erbario	
Tipologie erbario	erbario generale	
Denominazione collezione/raccolta	SOCIÉTÉ POUR L'ÉCHANGE DES PLANTES VASCULAIRES DE L'EUROPE ET DU BASSIN MÉDITERRANÉEN-Edit. J. Lambinon (LG) - Fascicule 21 (1986)	
Famiglia	DIANTHACEAE	
Numero genere	575	
Specie nome completo	Silene uniflora Roth var. montana (Arrondeau) Kerguélen, comb. et stat. nov.	
Genere	SILENE	
Specie nome	uniflora	
Determinavit	Kerguélen M.	
Numero fogli/parti	1	
Località di raccolta	Continente	Europa
	Stato	Italia
	Località	Brasparts (France, dép. Finistère), sommet du Mont Saint-Michel, alt. 380 m, rocailles quartzitiques
Altitudine	380	
Legit	Kerguélen M. -	
Data esatta	1984 07 08	
Revisioni botanica	Nome da revisione	Silene montana Arrondeau Silene maritima With. var. montana (Arrondeau) Nyman



Source URL: <https://stage.adimus.it/node/25216>