



Silene tatarica (L.) Pers. - RO-HSepv 14020

Identificazione

Tipo scheda	BNB
Livello catalogazione	P
Codice regione	Lazio
Ente schedatore	UNIRM1
Inventario (beni mobili)	RO-HSepv 14020

Bene culturale

Ambito di tutela MiC	architettonico e paesaggistico
Categoria generale	BENI MOBILI
Settore disciplinare	Beni naturalistici
Tipo bene culturale	Beni Naturalistici-Botanica
Categoria disciplinare	[Beni Naturalistici-Botanica]
Definizione bene	erbario
Configurazione strutturale	bene semplice

Localizzazione

Stato	Italia
Regione	Lazio
Provincia	RM
Comune	Roma
Denominazione contenitore giuridico	Museo Erbario

Cronologia

Riferimento cronologico

anni di realizzazione

Fascia cronologica/periodo	ARCHI DI SECOLI
Da	1989/07/16
A	1989/07/16

Dati analitici

Iscrizioni/elementi di rilievo	Hanko [Finland, Uusimaa (U/N)], Lappohja, 300 m ENE of Högsand, 59°54'N 23°14'E, Grid 27 ° E : 66490-66491 : 2898-2899, alt. 15-20 m, abundant on sandy roadside
Classificazione/repertorio/sistematica	DIANTHACEAE/Lampinen R. & T.

Dati tecnici

Materia/tecnica-materiale composito	Beni naturalistici materiali vari tecniche varie	
Misure	Tipo di misura	altezzaxlunghezza
	Unità di misura	cm
	Valore	43,80x30
Condizione giuridica	proprietà Ente pubblico non territoriale	
Provvedimenti amministrativi-sintesi	no	
Interesse culturale	bene di interesse culturale dichiarato	
Situazione	bene in uso	
Stato di conservazione	buono	
Restauri e altri interventi	pulizia	

Documentazione



Bibliografia/sitografia

Cf. W. Greuter in A. Strid & Kit Tan (ed.), Flora Hellenica, 1 : 269-270, 1997

Certificazione/Gestione

Responsabile

Ranaldi Chiara (Compilatore)
 Curcio, Mariateresa (Verificatore)
 Giovinazzo, Caterina (Funzionario responsabile)

Anno di redazione

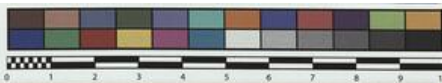
2014

Profilo di pubblicazione

1

Note

QR Code completo Museo Erbario Sapienza Università di Roma - RO;
 Erbario Societa' Scambi 17897; ImageCode RO-HSepv_pacco 023-038



Museo Erbario Sapienza Roma



RO-HSepv 14020

SOCIÉTÉ POUR L'ÉCHANGE DES PLANTES VASCULAIRES
DE L'EUROPE ET DU BASSIN MÉDITERRANÉEN
Fascicule 23 (1988-1989) - Edit. J. Lambinon (L.G), 1991

n° 14020 *Silene tatarica* (L.) Pers.

Hanko [Finland, Uusimaa (U/N)], Lappohja, 300 m
ENE of Högstrand, 59°54'N 23°14'E, Grid 27°E :
66490-66491 : 2898-2899, alt. 15-20 m, abundant on
sandy roadsides, July 16th, 1989.

Leg. et det. R. & T. Lampinen n° 6516

Rem. : An established occurrence.

HERB.
HORTI ROMANI

DATI SPECIALISTICA

Silene tatarica (L.) Pers. - RO-HSepv 14020

Inventario	Numero	RO-HSepv 14020
	Collocazione	23
Codice internazionale erbario	RO	
Definizione	erbario	
Denominazione erbario	Museo Erbario	
Tipologie erbario	erbario generale	
Denominazione collezione/raccolta	SOCIÉTÉ POUR L'ÉCHANGE DES PLANTES VASCULAIRES DE L'EUROPE ET DU BASSIN MÉDITERRANÉEN-Fascicule 23 (1988-1989) - Edit. J. Lambinon (LG), 1991	
Famiglia	DIANTHACEAE	
Numero genere	575	
Specie nome completo	Silene tatarica (L.) Pers.	
Genere	SILENE	
Specie nome	tatarica	
Determinavit	Lampinen R. & T.	
Numero fogli/parti	1	
Località di raccolta	Continente	Europa
	Stato	Italia
	Località	Hanko [Finland, Uusimaa (U/N)], Lappohja, 300 m ENE of Högsand, 59°54'N 23°14'E, Grid 27 ° E : 66490-66491 : 2898-2899, alt. 15-20 m, abundant on sandy roadside
Altitudine	1520	
Legit	Lampinen R. & T. - 6516	
Data esatta	1989 07 16	
Revisioni botanica	Nome da revisione	-



Source URL: <https://stage.adimus.it/node/25213>