



Silene sangaria Coode & Cullen - RO-HSepv 13038

Identificazione

Tipo scheda	BNB
Livello catalogazione	P
Codice regione	Lazio
Ente schedatore	UNIRM1
Inventario (beni mobili)	RO-HSepv 13038

Bene culturale

Ambito di tutela MiC	architettonico e paesaggistico
Categoria generale	BENI MOBILI
Settore disciplinare	Beni naturalistici
Tipo bene culturale	Beni Naturalistici-Botanica
Categoria disciplinare	[Beni Naturalistici-Botanica]
Definizione bene	erbario
Configurazione strutturale	bene semplice

Localizzazione

Stato	Italia
Regione	Lazio
Provincia	RM
Comune	Roma
Denominazione contenitore giuridico	Museo Erbario

Cronologia

Riferimento cronologico

anni di realizzazione

Fascia cronologica/periodo	ARCHI DI SECOLI
Da	1984/09/22
A	1984/09/22

Dati analitici

Iscrizioni/elementi di rilievo	1 km west of Melenagzi, on the shore near Karasu (Turkey, prov. Sakarya), alt. 10 m, sandy sea shores, dunes
Classificazione/repertorio/sistematica	DIANTHACEAE/Hagemann I.

Dati tecnici

Materia/tecnica-materiale composito	Beni naturalistici materiali vari tecniche varie	
Misure	Tipo di misura	altezzaxlunghezza
	Unità di misura	cm
	Valore	43,80x30
Condizione giuridica	proprietà Ente pubblico non territoriale	
Provvedimenti amministrativi-sintesi	no	
Interesse culturale	bene di interesse culturale dichiarato	
Situazione	bene in uso	
Stato di conservazione	buono	
Restauri e altri interventi	pulizia	

Documentazione



Certificazione/Gestione

Responsabile

Ranaldi Chiara (Compilatore)
 Curcio, Mariateresa (Verificatore)
 Giovinazzo, Caterina (Funzionario responsabile)

Anno di redazione

2014

Profilo di pubblicazione

1

Note

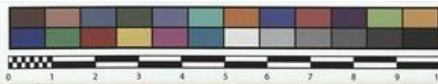
Sì x foto QR Code completo Museo Erbario Sapienza Università di Roma -
 RO; Erbario Societa' Scambi 18948; ImageCode RO-HSepv_pacco 023-026



SAPIENZA
UNIVERSITÀ DI ROMA



MUSEO ERBARIO - RO



Museo Erbario Sapienza Roma



RO-HSepv 13038

SOCIÉTÉ POUR L'ÉCHANGE DES PLANTES VASCULAIRES
DE L'EUROPE ET DU BASSIN MÉDITERRANÉEN
Édit. J. Lambinon (L.G.) - fascicule 22 (1988)

n° 13038 *Silene sangaria* Coode & Cullen

1 km west of Melenagzi, on the shore near Karasu
(Turkey, prov. Sakarya), alt. 10 m, sandy sea shores,
dunes, September 22nd, 1984.

Leg. I. Hagemann, J. Binder & W. Schwarz n° 1880
Det. I. Hagemann

HERE
WITH ROMAN

DATI SPECIALISTICA

Silene sangaria Coode & Cullen - RO-HSepv 13038

Inventario	Numero	RO-HSepv 13038
	Collocazione	23
Codice internazionale erbario	RO	
Definizione	erbario	
Denominazione erbario	Museo Erbario	
Tipologie erbario	erbario generale	
Denominazione collezione/raccolta	SOCIÉTÉ POUR L'ÉCHANGE DES PLANTES VASCULAIRES DE L'EUROPE ET DU BASSIN MÉDITERRANÉEN-Edit. J. Lambinon (LG) - Fascicule 22 (1988)13038	
Famiglia	DIANTHACEAE	
Numero genere	575	
Specie nome completo	Silene sangaria Coode & Cullen	
Genere	SILENE	
Specie nome	sangaria	
Determinavit	Hagemann I.	
Numero fogli/parti	1	
Località di raccolta	Continente Europa	
	Stato Italia	
	Località 1 km west of Melenagzi, on the shore near Karasu (Turkey, prov. Sakarya), alt. 10 m, sandy sea shores, dunes	
Altitudine	10	
Legit	Hagemann I. Binder J. & Schwarz W. - 1880	
Data esatta	1984 09 22	
Revisioni botanica	Nome da revisione -	



I contenuti di questo documento sono rilasciati sotto licenza Creative Commons Attribuzione-NonCommerciale-
CondividiAlloStessoModo 4.0 Internazionale
creativecommons.org/licenses/by-nc-sa/4.0/deed.it