



Silene reticulata Desf. - RO-HSepv 16890

Identificazione

Tipo scheda	BNB
Livello catalogazione	P
Codice regione	Lazio
Ente schedatore	UNIRM1
Inventario (beni mobili)	RO-HSepv 16890

Bene culturale

Ambito di tutela MiC	architettonico e paesaggistico
Categoria generale	BENI MOBILI
Settore disciplinare	Beni naturalistici
Tipo bene culturale	Beni Naturalistici-Botanica
Categoria disciplinare	[Beni Naturalistici-Botanica]
Definizione bene	erbario
Configurazione strutturale	bene semplice

Localizzazione

Stato	Italia
Regione	Lazio
Provincia	RM
Comune	Roma
Denominazione contenitore giuridico	Museo Erbario

Cronologia

Riferimento cronologico

anni di realizzazione

Fascia cronologica/periodo	ARCHI DI SECOLI
Da	1984/06/10
A	1984/06/10

Dati analitici

Iscrizioni/elementi di rilievo	Amizour (Algérie, wilaya Béjaïa ex Bougie), entre Amizour et Taourirt, à env. 6 km au SE d'El Kseur, alt. env. 150 m, pentes schisteuses
Classificazione/repertorio/sistematica	DIANTHACEAE/Dubuis A.

Dati tecnici

Materia/tecnica-materiale composito	Beni naturalistici materiali vari tecniche varie	
Misure	Tipo di misura	altezzaxlunghezza
	Unità di misura	cm
	Valore	43,80x30
Condizione giuridica	proprietà Ente pubblico non territoriale	
Provvedimenti amministrativi-sintesi	no	
Interesse culturale	bene di interesse culturale dichiarato	
Situazione	bene in uso	
Stato di conservazione	buono	
Restauri e altri interventi	pulizia	

Documentazione



Bibliografia/sitografia

cf. R. Maire, Fl. Afr. Nord, 10 : 181-183, 1963

Certificazione/Gestione

Responsabile

Ranaldi Chiara (Compilatore)
 Curcio, Mariateresa (Verificatore)
 Giovinazzo, Caterina (Funzionario responsabile)

Anno di redazione

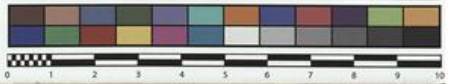
2014

Profilo di pubblicazione

1

Note

QR Code completo Museo Erbario Sapienza Università' di Roma - RO;
 Erbario Societa' Scambi 13037; ImageCode RO-HSepv_pacco 023-023



Museo Erbario Sapienza Roma



RO-HSepv 16890

MERS.
HORTI ROMANI

SOCIÉTÉ POUR L'ÉCHANGE DES PLANTES VASCULAIRES
DE L'EUROPE ET DU BASSIN MÉDITERRANÉEN
Fascicule 26 (1994-1995) - Edit. J. Lambinon (L.G.), 1997

n° 16890 *Silene reticulata* Desf.
[Cf. R. Maire, Fl. Afr. Nord, 10 : 222-224, 1963]

Amizour (Algérie, wilaya Béjaïa ex Bougie), entre
Amizour et Taourirt, à env. 6 km au SE d'El Kseur, alt.
env. 150 m, pentes schisteuses, 10 juin 1984.

Leg. et det. A. Dubuis

Rem. : Espèce endémique algéro-marocaine selon Med-Checklist.
Pour R. Maire, l'espèce est localisée dans les basses montagnes du
 littoral algérien et a été signalée au Maroc par Andreansky dans l'Atlas
 saharien au Djebel Mekter près d'Aïn Sefra, très proche de la frontière
 algérienne.

DATI SPECIALISTICA

Silene reticulata Desf. - RO-HSevp 16890

Inventario	Numero	RO-HSevp 16890
	Collocazione	23
Codice internazionale erbario	RO	
Definizione	erbario	
Denominazione erbario	Museo Erbario	
Tipologie erbario	erbario generale	
Denominazione collezione/raccolta	SOCIÉTÉ POUR L'ÉCHANGE DES PLANTES VASCULAIRES DE L'EUROPE ET DU BASSIN MÉDITERRANÉEN-Fascicule 26 (1994-1995) - Edit. J. Lambinon (LG), 1997	
Famiglia	DIANTHACEAE	
Numero genere	575	
Specie nome completo	Silene reticulata Desf.	
Genere	SILENE	
Specie nome	reticulata	
Determinavit	Dubuis A.	
Numero fogli/parti	1	
Località di raccolta	Continente	Europa
	Stato	Italia
	Località	Amizour (Algérie, wilaya Béjaïa ex Bougie), entre Amizour et Taourirt, à env. 6 km au SE d'El Kseur, alt. env. 150 m, pentes schisteuses
Altitudine	150	
Legit	Dubuis A. -	
Data esatta	1984 06 10	
Revisioni botanica	Nome da revisione	-



I contenuti di questo documento sono rilasciati sotto licenza Creative Commons Attribuzione-NonCommerciale-CondividiAlloStessoModo 4.0 Internazionale
creativecommons.org/licenses/by-nc-sa/4.0/deed.it