



Silene pendula L. - RO-HSepv 13035

Identificazione

Tipo scheda	BNB
Livello catalogazione	P
Codice regione	Lazio
Ente schedatore	UNIRM1
Inventario (beni mobili)	RO-HSepv 13035

Bene culturale

Ambito di tutela MiC	architettonico e paesaggistico
Categoria generale	BENI MOBILI
Settore disciplinare	Beni naturalistici
Tipo bene culturale	Beni Naturalistici-Botanica
Categoria disciplinare	[Beni Naturalistici-Botanica]
Definizione bene	erbario
Configurazione strutturale	bene semplice

Localizzazione

Stato	Italia
Regione	Lazio
Provincia	RM
Comune	Roma
Denominazione contenitore giuridico	Museo Erbario

Cronologia

Riferimento cronologico

anni di realizzazione

Fascia cronologica/periodo	ARCHI DI SECOLI
Da	1986/04/25
A	1986/04/25

Dati analitici

Iscrizioni/elementi di rilievo	Terracina (Italia, prov. Latina, Lazio), Monti Ausoni : Punta della Cucca, alt. 150 m, clairière à Ampelodesmos mauritanica, sur sol de terre rouge
Classificazione/repertorio/sistematica	DIANTHACEAE/Lattanzi E. & Lucchese F.

Dati tecnici

Materia/tecnica-materiale composito	Beni naturalistici materiali vari tecniche varie
Misure	Tipo di misura altezzaxlunghezza Unità di misura cm Valore 43,80x30
Condizione giuridica	proprietà Ente pubblico non territoriale
Provvedimenti amministrativi-sintesi	no
Interesse culturale	bene di interesse culturale dichiarato
Situazione	bene in uso
Stato di conservazione	buono
Restauri e altri interventi	pulizia

Documentazione



Certificazione/Gestione

Responsabile

Ranaldi Chiara (Compilatore)
 Curcio, Mariateresa (Verificatore)
 Giovinazzo, Caterina (Funzionario responsabile)

Anno di redazione

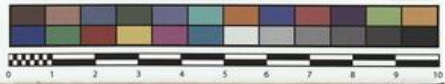
2014

Profilo di pubblicazione

1

Note

QR Code completo Museo Erbario Sapienza Università di Roma - RO;
 Erbario Societa' Scambi 13034; ImageCode RO-HSepv_pacco 023-013



Museo Erbario Sapienza Roma



RO-HSepv 13035

HERB. SAPIENZA ROMA

SOCIÉTÉ POUR L'ÉCHANGE DES PLANTES VASCULAIRES
DE L'EUROPE ET DU BASSIN MÉDITERRANÉEN
Édit. J. Lambinon (1971) - Fascicule 23 (1988)

n° 13035 *Silene pendula* L.

Terracina (Italie, prov. Latina, Lazio), Monti Ausoni :
Punta della Cucca, alt. 150 m, clairière à *Ampelodesmos
mauritanica*, sur sol de terre rouge, 25 avril 1986.

Leg. et det. E. Lattanzi & F. Lucchese

DATI SPECIALISTICA

Silene pendula L. - RO-HSevp 13035

Inventario	Numero	RO-HSevp 13035
	Collocazione	23
Codice internazionale erbario	RO	
Definizione	erbario	
Denominazione erbario	Museo Erbario	
Tipologie erbario	erbario generale	
Denominazione collezione/raccolta	SOCIÉTÉ POUR L'ÉCHANGE DES PLANTES VASCULAIRES DE L'EUROPE ET DU BASSIN MÉDITERRANÉEN-Edit. J. Lambinon (LG) - Fascicule 22 (1988)	
Famiglia	DIANTHACEAE	
Numero genere	575	
Specie nome completo	Silene pendula L.	
Genere	SILENE	
Specie nome	pendula	
Determinavit	Lattanzi E. & Lucchese F.	
Numero fogli/parti	1	
Località di raccolta	Continente	Europa
	Stato	Italia
	Località	Terracina (Italia, prov. Latina, Lazio), Monti Ausoni : Punta della Cucca, alt. 150 m, clairière à Ampelodesmos mauritanica, sur sol de terre rouge
Altitudine	150	
Legit	Lattanzi E. & Lucchese F. -	
Data esatta	1986 04 25	
Revisioni botanica	Nome da revisione	-



I contenuti di questo documento sono rilasciati sotto licenza Creative Commons Attribuzione-NonCommerciale-CondividiAlloStessoModo 4.0 Internazionale
creativecommons.org/licenses/by-nc-sa/4.0/deed.it