



## Silene otites (L.) Wib. - RO-HSepv 16886

### Identificazione

Tipo scheda	BNB
Livello catalogazione	P
Codice regione	Lazio
Ente schedatore	UNIRM1
Inventario (beni mobili)	RO-HSepv 16886

### Bene culturale

Ambito di tutela MiC	architettonico e paesaggistico
Categoria generale	BENI MOBILI
Settore disciplinare	Beni naturalistici
Tipo bene culturale	Beni Naturalistici-Botanica
Categoria disciplinare	[Beni Naturalistici-Botanica]
Definizione bene	erbario
Configurazione strutturale	bene semplice

### Localizzazione

Stato	Italia
Regione	Lazio
Provincia	RM
Comune	Roma
Denominazione contenitore giuridico	Museo Erbario

### Cronologia

Riferimento cronologico

anni di realizzazione

Fascia cronologica/periodo	ARCHI DI SECOLI
Da	1980/07/20
A	1980/07/20

## Dati analitici

Iscrizioni/elementi di rilievo	South of the central part of the Rila Mts., W and S of the resort Trestenik, N of Jakoruda (Bulgaria, dep. Blagoevgrad), alt. 1750 m, not grazed, species-rich mountain meadow with scattered Picea abies
Classificazione/repertorio/sistematica	DIANTHACEAE/Frost-Olsen P.

## Dati tecnici

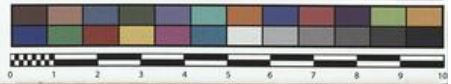
Materia/tecnica-materiale composito	Beni naturalistici materiali vari tecniche varie	
Misure	Tipo di misura	altezzaxlunghezza
	Unità di misura	cm
	Valore	43,80x30
Condizione giuridica	proprietà Ente pubblico non territoriale	
Provvedimenti amministrativi-sintesi	no	
Interesse culturale	bene di interesse culturale dichiarato	
Situazione	bene in uso	
Stato di conservazione	buono	
Restauri e altri interventi	pulizia	

## Documentazione



## Certificazione/Gestione

Responsabile	Ranaldi Chiara (Compilatore) Curcio, Mariateresa (Verificatore) Giovinazzo, Caterina (Funzionario responsabile)
Anno di redazione	2014
Profilo di pubblicazione	1
Note	Pieds mâles, les plantes femelles beaucoup moins abondantes QR Code completo Museo Erbario Sapienza Universita' di Roma - RO; Erbario Societa' Scambi 13033; ImageCode RO-HSepv_pacco 023-010



RO-HSepv 16886

SOCIÉTÉ POUR L'ÉCHANGE DES PLANTES VASCULAIRES  
DE L'EUROPE ET DU BASSIN MÉDITERRANÉEN  
Fascicule 26 (1994-1995) - Edit. J. Lambinon (L.G.), 1997

n° 16886 *Silene otites* (L.) Wib.

South of the central part of the Rila Mts., W and S of the resort Trestenik, N of Jakoruda (Bulgaria, dep. Blagoevgrad), alt. 1750 m, not grazed, species-rich mountain meadow with scattered *Picea abies*, July 20th, 1980.

Leg. et det. P. Frost-Olsen n° 3445



## DATI SPECIALISTICA

### Silene otites (L.) Wib. - RO-HSepv 16886

Inventario	Numero	RO-HSepv 16886
	Collocazione	23
Codice internazionale erbario	RO	
Definizione	erbario	
Denominazione erbario	Museo Erbario	
Tipologie erbario	erbario generale	
Denominazione collezione/raccolta	SOCIÉTÉ POUR L'ÉCHANGE DES PLANTES VASCULAIRES DE L'EUROPE ET DU BASSIN MÉDITERRANÉEN-Fascicule 26 (1994-1995) - Edit. J. Lambinon (LG), 1997	
Famiglia	DIANTHACEAE	
Numero genere	575	
Specie nome completo	Silene otites (L.) Wib.	
Genere	SILENE	
Specie nome	otites	
Determinavit	Frost-Olsen P.	
Numero fogli/parti	2	
Località di raccolta	Continente	Europa
	Stato	Italia
	Località	South of the central part of the Rila Mts., W and S of the resort Trestenik, N of Jakoruda (Bulgaria, dep. Blagoevgrad), alt. 1750 m, not grazed, species-rich mountain meadow with scattered Picea abies
Altitudine	1750	
Legit	Frost-Olsen P. - 3445	
Data esatta	1980 07 20	
Revisioni botanica	Nome da revisione	-



---

**Source URL:** <https://stage.adimus.it/node/25185>