



Silene nemoralis Waldst. & Kit. - RO-HSepv 13032

Identificazione

Tipo scheda	BNB
Livello catalogazione	P
Codice regione	Lazio
Ente schedatore	UNIRM1
Inventario (beni mobili)	RO-HSepv 13032

Bene culturale

Ambito di tutela MiC	architettonico e paesaggistico
Categoria generale	BENI MOBILI
Settore disciplinare	Beni naturalistici
Tipo bene culturale	Beni Naturalistici-Botanica
Categoria disciplinare	[Beni Naturalistici-Botanica]
Definizione bene	erbario
Configurazione strutturale	bene semplice

Localizzazione

Stato	Italia
Regione	Lazio
Provincia	RM
Comune	Roma
Denominazione contenitore giuridico	Museo Erbario

Cronologia

Riferimento cronologico

anni di realizzazione

Fascia cronologica/periodo	ARCHI DI SECOLI
Da	1987/05/14
A	1987/05/14

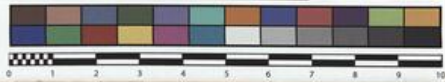
Dati analitici

Iscrizioni/elementi di rilievo	La Noguera (Espagne, prov. Lleida [= Lérida], Catalogne), UTM CG 13, Serra de Mont- Roig, vers l'embassament (= barrage) de Sant Llorenç, alt. 430 m, pied des falaises calcaires, sur sol pierreux
Classificazione/repertorio/sistematica	DIANTHACEAE/Romo A.M.

Dati tecnici

Materia/tecnica-materiale composito	Beni naturalistici materiali vari tecniche varie	
Misure	Tipo di misura	altezzaxlunghezza
	Unità di misura	cm
	Valore	43,80x30
Condizione giuridica	proprietà Ente pubblico non territoriale	
Provvedimenti amministrativi-sintesi	no	
Interesse culturale	bene di interesse culturale dichiarato	
Situazione	bene in uso	
Stato di conservazione	buono	
Restauri e altri interventi	pulizia	

Documentazione



Museo Erbario Sapienza Roma



RO-HSeprv 13032

SOCIÉTÉ POUR L'ÉCHANGE DES PLANTES VASCULAIRES
DE L'EUROPE ET DU BASSIN MÉDITERRANÉEN
Eds. J. Lambillon (L.G.) - Fascicule 23 (1988)

n° 13032 *Silene nemoralis* Waldst. & Kit.
[= *S. italica* (L.) Pers. subsp. *nemoralis* (Waldst. & Kit.) Nyman; *S. crassicaulis* Willk. & Costa]

La Noguera (Espagne, prov. Lleida [= Lérida], Catalogne), UTM CG 13, Serra de Mont-Roig, vers l'embassament (= barrage) de Sant Llorenç, alt. 430 m, pied des falaises calcaires, sur sol pierreux, 14 mai 1987.

Leg. et det. A.M. Romo

HERB. NORTH ROMANI

DATI SPECIALISTICA

Silene nemoralis Waldst. & Kit. - RO-HSepv 13032

Inventario	Numero	RO-HSepv 13032
	Collocazione	23
Codice internazionale erbario	RO	
Definizione	erbario	
Denominazione erbario	Museo Erbario	
Tipologie erbario	erbario generale	
Denominazione collezione/raccolta	SOCIÉTÉ POUR L'ÉCHANGE DES PLANTES VASCULAIRES DE L'EUROPE ET DU BASSIN MÉDITERRANÉEN-Edit. J. Lambinon (LG) - Fascicule 22 (1988)	
Famiglia	DIANTHACEAE	
Numero genere	575	
Specie nome completo	Silene nemoralis Waldst. & Kit.	
Genere	SILENE	
Specie nome	nemoralis	
Determinavit	Romo A.M.	
Numero fogli/parti	2	
Località di raccolta	Continente	Europa
	Stato	Italia
	Località	La Noguera (Espagne, prov. Lleida [= Lérida], Catalogne), UTM CG 13, Serra de Mont- Roig, vers l'embassament (= barrage) de Sant Llorenç, alt. 430 m, pied des falaises calcaires, sur sol pierreux
Altitudine	430	
Legit	Romo A.M. -	
Data esatta	1987 05 14	
Revisioni botanica	Nome da revisione	Silene italica (L.) Pers. subsp. nemoralis (Waldst. & Kit.) Nyman Silene crassicaulis Willk. & Costa



Source URL: <https://stage.adimus.it/node/25175>