



Silene littorea Brot. subsp. littorea - RO-HSepv 14991

Identificazione

Tipo scheda	BNB
Livello catalogazione	P
Codice regione	Lazio
Ente schedatore	UNIRM1
Inventario (beni mobili)	RO-HSepv 14991

Bene culturale

Ambito di tutela MiC	architettonico e paesaggistico
Categoria generale	BENI MOBILI
Settore disciplinare	Beni naturalistici
Tipo bene culturale	Beni Naturalistici-Botanica
Categoria disciplinare	[Beni Naturalistici-Botanica]
Definizione bene	erbario
Configurazione strutturale	bene semplice

Localizzazione

Stato	Italia
Regione	Lazio
Provincia	RM
Comune	Roma
Denominazione contenitore giuridico	Museo Erbario

Cronologia

Riferimento cronologico

anni di realizzazione

Fascia cronologica/periodo	ARCHI DI SECOLI
Da	1990/04/20
A	1990/04/20

Dati analitici

Iscrizioni/elementi di rilievo	E of Pueblo de Cabo de Gata, near Salinas (Spain, prov. Almería, ca 25 km ESE of Almería), 36°45'N 2°12'W, 30SWF707668, alt. 3 m, abundant in sandy areas on top of beach and by salinas
Classificazione/repertorio/sistematica	DIANTHACEAE/Jury S.L., Maunder M. & Ross J.D.

Dati tecnici

Materia/tecnica-materiale composito	Beni naturalistici materiali vari tecniche varie	
Misure	Tipo di misura	altezzaxlunghezza
	Unità di misura	cm
	Valore	43,80x30
Condizione giuridica	proprietà Ente pubblico non territoriale	
Provvedimenti amministrativi-sintesi	no	
Interesse culturale	bene di interesse culturale dichiarato	
Situazione	bene in uso	
Stato di conservazione	buono	
Restauri e altri interventi	pulizia	

Documentazione



Bibliografia/sitografia

Cf. S. Talavera Lagasalia, 8 : 151-154, 1979

Certificazione/Gestione

Responsabile

Ranaldi Chiara (Compilatore)
 Curcio, Mariateresa (Verificatore)
 Giovinazzo, Caterina (Funzionario responsabile)

Anno di redazione

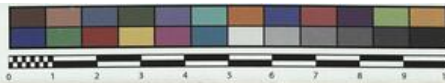
2014

Profilo di pubblicazione

1

Note

^ (sub *S. colorata* Poir) Déjà distribué antérieurement de la même localité (fasc. 19, n° 10176) QR Code completo Museo Erbario Sapienza Università di Roma - RO; Erbario Societa' Scambi 14018; ImageCode RO-HSeptv_pacco 022-062



Museo Erbario Sapienza Roma



RO-HSeprv 14991

HERB.
MUSEO ERBARIO

SOCIÉTÉ POUR L'ÉCHANGE DES PLANTES VASCULAIRES
DE L'EUROPE ET DU BASSIN MÉDITERRANÉEN
Fascicule 24 (1990-1991) - Edit. J. Lambinon (L.G.), 1993

n° 14991 *Silene littorea* Brot. subsp. *littorea*

E of Pueblo de Cabo de Gata, near Salinas (Spain, prov.
Almería), ca 25 km ESE of Almería), 36°45'N 2°12'W,
30SWF707668, alt. 3 m, abundant in sandy areas on top
of beach and by salinas, April 20th, 1990.

Leg. et det. S.L. Jury, M. Maunder & J.D. Ross n° 13

Rem. : Flowers very dark and bright cerise-pink.

DATI SPECIALISTICA

Silene littorea Brot. subsp. littorea - RO-HSepv 14991

Inventario	Numero	RO-HSepv 14991
	Collocazione	22
Codice internazionale erbario	RO	
Definizione	erbario	
Denominazione erbario	Museo Erbario	
Tipologie erbario	erbario generale	
Denominazione collezione/raccolta	SOCIÉTÉ POUR L'ÉCHANGE DES PLANTES VASCULAIRES DE L'EUROPE ET DU BASSIN MÉDITERRANÉEN-Fascicule 24 (1990-1991) - Edit. J. Lambinon (LG), 1993	
Famiglia	DIANTHACEAE	
Numero genere	575	
Specie nome completo	Silene littorea Brot. subsp. littorea	
Genere	SILENE	
Specie nome	littorea	
Determinavit	Jury S.L., Maunder M. & Ross J.D.	
Numero fogli/parti	1	
Località di raccolta	Continente	Europa
	Stato	Italia
	Località	E of Pueblo de Cabo de Gata, near Salinas (Spain, prov. Almería, ca 25 km ESE of Almería), 36°45'N 2°12'W, 30SWF707668, alt. 3 m, abundant in sandy areas on top of beach and by salinas
Altitudine	3	
Legit	Jury S.L., Maunder M. & Ross J.D. - 13	
Data esatta	1990 04 20	
Revisioni botanica	Nome da revisione	-



Source URL: <https://stage.adimus.it/node/25174>