



## Silene legionensis Lag. - RO-HSepv 17893

### Identificazione

Tipo scheda	BNB
Livello catalogazione	P
Codice regione	Lazio
Ente schedatore	UNIRM1
Inventario (beni mobili)	RO-HSepv 17893

### Bene culturale

Ambito di tutela MiC	architettonico e paesaggistico
Categoria generale	BENI MOBILI
Settore disciplinare	Beni naturalistici
Tipo bene culturale	Beni Naturalistici-Botanica
Categoria disciplinare	[Beni Naturalistici-Botanica]
Definizione bene	erbario
Configurazione strutturale	bene semplice

### Localizzazione

Stato	Italia
Regione	Lazio
Provincia	RM
Comune	Roma
Denominazione contenitore giuridico	Museo Erbario

### Cronologia

Riferimento cronologico

anni di realizzazione

Fascia cronologica/periodo	ARCHI DI SECOLI
Da	1984/07/17
A	1984/07/17

## Dati analitici

Iscrizioni/elementi di rilievo	Muñana, Puerto de las Fuentes (España, prov. Ávila), UTM 30TUK2898, alt. 1450 m, pastizales en claros de escobonar
Classificazione/repertorio/sistematica	DIANTHACEAE/Rico E.

## Dati tecnici

Materia/tecnica-materiale composito	Beni naturalistici materiali vari tecniche varie
Misure	Tipo di misura                      altezzaxlunghezza Unità di misura    cm Valore    43,80x30
Condizione giuridica	proprietà Ente pubblico non territoriale
Provvedimenti amministrativi-sintesi	no
Interesse culturale	bene di interesse culturale dichiarato
Situazione	bene in uso
Stato di conservazione	buono
Restauri e altri interventi	pulizia

## Documentazione

Tipo/supporto/formato  
Riferimento cronologico  
Autore (persona/ente collettivo)  
Ente proprietario  
Licenza/condizioni d'uso  
Autorizzazione per privacy  
File immagine

file digitale .jpg

2022

Museo Erbario RO

Sapienza Università di Roma

CC BY-NC-SA

non prevista



Tipo/supporto/formato  
Riferimento cronologico  
Autore (persona/ente collettivo)  
Ente proprietario  
Licenza/condizioni d'uso  
Autorizzazione per privacy  
File immagine

file digitale .jpg

2022

Museo Erbario RO

Sapienza Università di Roma

CC BY-NC-SA

non prevista



## Certificazione/Gestione

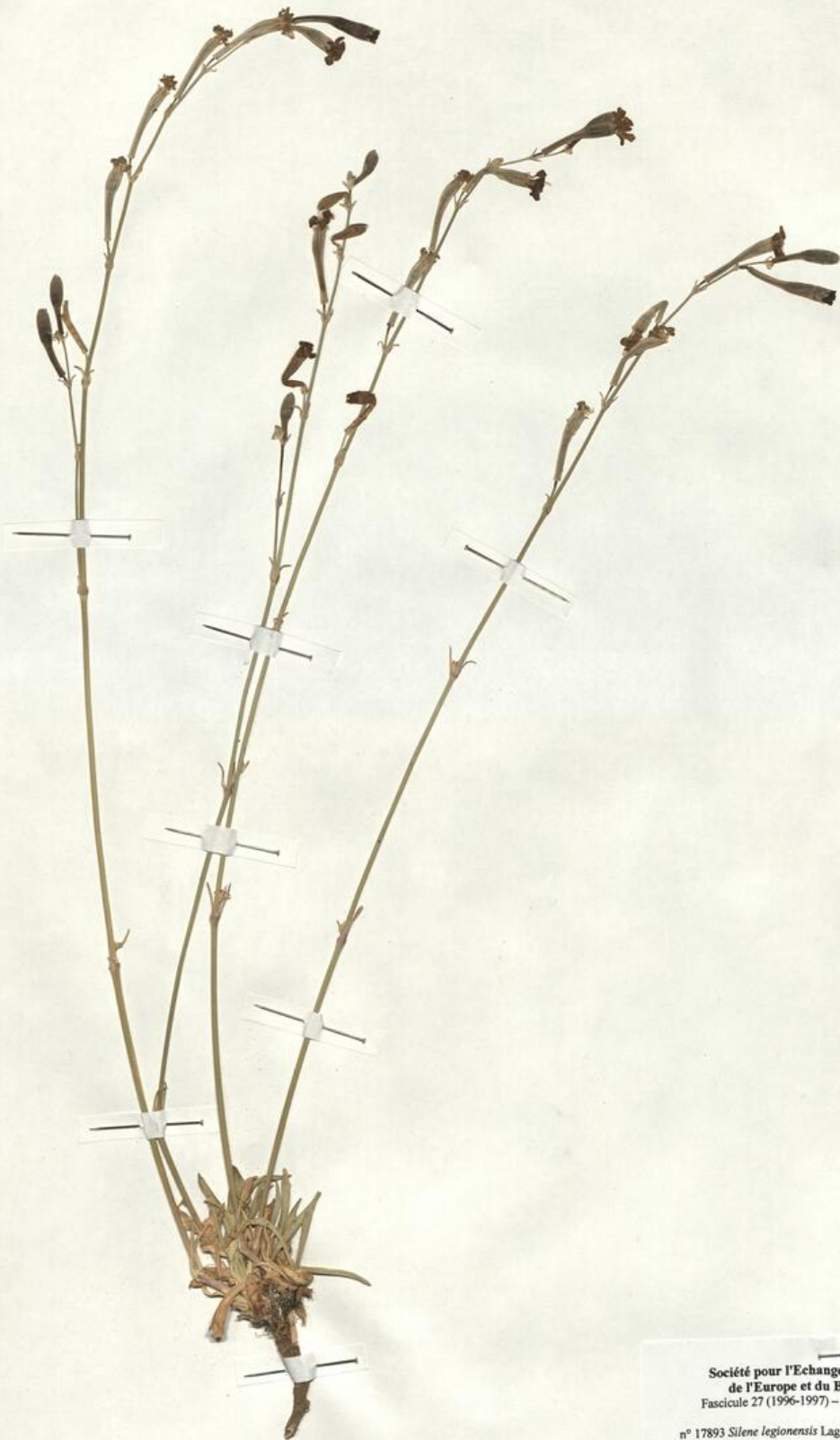
Responsabile	Ranaldi Chiara (Compilatore) Curcio, Mariateresa (Verificatore) Giovinazzo, Caterina (Funzionario responsabile)
Anno di redazione	2014
Profilo di pubblicazione	1
Note	Sì x foto QR Code completo Museo Erbario Sapienza Universita' di Roma - RO; Erbario Societa' Scambi 17892; ImageCode RO-HSepv_pacco 022-059



SAPIENZA  
UNIVERSITÀ DI ROMA



MUSEO ERBARIO - RO



Museo Erbario Sapienza Roma



RO-HSepv 17893

Société pour l'Echange des Plantes vasculaires  
de l'Europe et du Bassin méditerranéen  
Fascicule 27 (1996-1997) - Edit. J. Lambinon (L.G.), 1998

n° 17893 *Silene legionensis* Lag.

Muñana, Puerto de las Fuentes (España, prov. Ávila), UTM 30  
TUK2898, alt. 1450 m, pastizales en claros de escobonar, 17 Julio  
1984.

Leg. E. Ríco & A. Guillen  
Det. E. Ríco



## DATI SPECIALISTICA

### Silene legionensis Lag. - RO-HSepv 17893

Inventario	Numero	RO-HSepv 17893
	Collocazione	22
Codice internazionale erbario	RO	
Definizione	erbario	
Denominazione erbario	Museo Erbario	
Tipologie erbario	erbario generale	
Denominazione collezione/raccolta	SOCIÉTÉ POUR L'ÉCHANGE DES PLANTES VASCULAIRES DE L'EUROPE ET DU BASSIN MÉDITERRANÉEN-Fascicule 27 (1996-1997) - Edit. J. Lambinon (LG), 1998	
Famiglia	DIANTHACEAE	
Numero genere	575	
Specie nome completo	Silene legionensis Lag.	
Genere	SILENE	
Specie nome	legionensis	
Determinavit	Rico E.	
Numero fogli/parti	2	
Località di raccolta	Continente Europa	
	Stato Italia	
	Località Muñana, Puerto de las Fuentes (España, prov. Ávila), UTM 30TUK2898, alt. 1450 m, pastizales en claros de escobonar	
Altitudine	1450	
Legit	Rico E. & Guillen A. -	
Data esatta	1984 07 17	
Revisioni botanica	Nome da revisione -	



I contenuti di questo documento sono rilasciati sotto licenza Creative Commons Attribuzione-NonCommerciale-  
CondividiAlloStessoModo 4.0 Internazionale  
[creativecommons.org/licenses/by-nc-sa/4.0/deed.it](https://creativecommons.org/licenses/by-nc-sa/4.0/deed.it)