



## Silene legionensis Lag. - RO-HSepv 11206

### Identificazione

Tipo scheda	BNB
Livello catalogazione	P
Codice regione	Lazio
Ente schedatore	UNIRM1
Inventario (beni mobili)	RO-HSepv 11206

### Bene culturale

Ambito di tutela MiC	architettonico e paesaggistico
Categoria generale	BENI MOBILI
Settore disciplinare	Beni naturalistici
Tipo bene culturale	Beni Naturalistici-Botanica
Categoria disciplinare	[Beni Naturalistici-Botanica]
Definizione bene	erbario
Configurazione strutturale	bene semplice

### Localizzazione

Stato	Italia
Regione	Lazio
Provincia	RM
Comune	Roma
Denominazione contenitore giuridico	Museo Erbario

### Cronologia

Riferimento cronologico

anni di realizzazione

Fascia cronologica/periodo	ARCHI DI SECOLI
Da	1981/06/02
A	1981/06/02

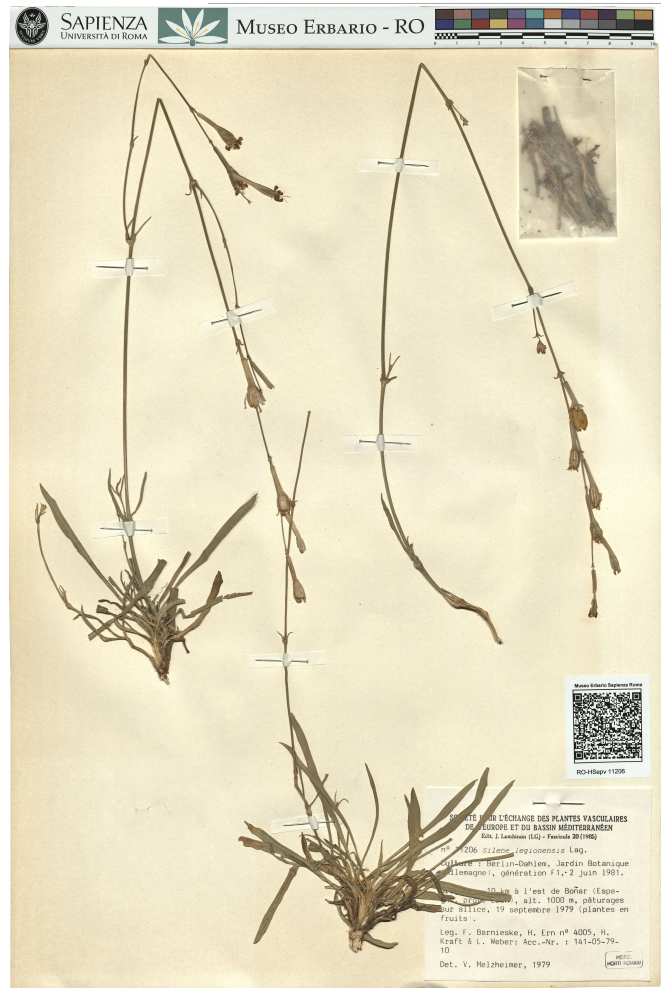
## Dati analitici

Iscrizioni/elementi di rilievo	Culture : Berlin-Dahlem, Jardin Botanique (Allemagne), génération F1 Origine : 10 km à l'est de Boñar (Espagne, prov. Leon), alt. 1000 m, pâturages sur silice, 19 septembre 1979 (plantes en fruits)
Classificazione/repertorio/sistematica	DIANTHACEAE/Melzheimer V.

## Dati tecnici

Materia/tecnica-materiale composito	Beni naturalistici materiali vari tecniche varie						
Misure	<table> <tr> <td>Tipo di misura</td> <td>altezzaxlunghezza</td> </tr> <tr> <td>Unità di misura</td> <td>cm</td> </tr> <tr> <td>Valore</td> <td>43,80x30</td> </tr> </table>	Tipo di misura	altezzaxlunghezza	Unità di misura	cm	Valore	43,80x30
Tipo di misura	altezzaxlunghezza						
Unità di misura	cm						
Valore	43,80x30						
Condizione giuridica	proprietà Ente pubblico non territoriale						
Provvedimenti amministrativi-sintesi	no						
Interesse culturale	bene di interesse culturale dichiarato						
Situazione	bene in uso						
Stato di conservazione	buono						
Restauri e altri interventi	pulizia						

## Documentazione



## Certificazione/Gestione

Responsabile

Ranaldi Chiara (Compilatore)  
 Curcio, Mariateresa (Verificatore)  
 Giovinazzo, Caterina (Funzionario responsabile)

Anno di redazione

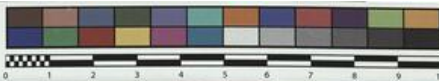
2014

Profilo di pubblicazione

1

Note

Si x foto QR Code completo Museo Erbario Sapienza Università di Roma - RO; Erbario Societa' Scambi 14990; ImageCode RO-HSepv\_pacco 022-056



Museo Erbario Sapienza Roma



RO-HSepv 11206

SOCIÉTÉ POUR L'ÉCHANGE DES PLANTES VASCULAIRES  
DE L'EUROPE ET DU BASSIN MÉDITERRANÉEN  
Edit. J. Lambinon (LG) - Fascicule 20 (1985)

n° 1206 *Silene legionensis* Lag.

Culture : Berlin-Dahlem, Jardin Botanique  
(Allemagne), génération F1, 2 juin 1981.

10 km à l'est de Boñar (Espa-  
gne), alt. 1000 m, pâturages  
sur silice, 19 septembre 1979 (plantes en  
fruits).

Leg. F. Barnieske, H. Ern n° 4005, H.  
Kraft & L. Weber; Acc.-Nr. : 141-05-79-  
10

Det. V. Melzheimer, 1979



## DATI SPECIALISTICA

### Silene legionensis Lag. - RO-HSepv 11206

Inventario	Numero	RO-HSepv 11206
	Collocazione	22
Codice internazionale erbario	RO	
Definizione	erbario	
Denominazione erbario	Museo Erbario	
Tipologie erbario	erbario generale	
Denominazione collezione/raccolta	SOCIÉTÉ POUR L'ÉCHANGE DES PLANTES VASCULAIRES DE L'EUROPE ET DU BASSIN MÉDITERRANÉEN-Edit. J. Lambinon (LG) - Fascicule 20 (1985)	
Famiglia	DIANTHACEAE	
Numero genere	575	
Specie nome completo	Silene legionensis Lag.	
Genere	SILENE	
Specie nome	legionensis	
Determinavit	Melzheimer V.	
Numero fogli/parti	1	
Località di raccolta	Continente	Europa
	Stato	Italia
	Località	Culture : Berlin-Dahlem, Jardin Botanique (Allemagne), génération F1  Origine : 10 km à l'est de Boñar (Espagne, prov. Leon), alt. 1000 m, pâturages sur silice, 19 septembre 1979 (plantes en fruits)
Altitudine	1000	
Legit	Barnieske F., Ern H., Kraft H. & Weber L. - EH 4005 Acc.-Nr. : 141-05-79-10	
Data esatta	1981 06 02	
Revisioni botanica	Nome da revisione	-



---

**Source URL:** <https://stage.adimus.it/node/25168>