



Silene inaperta L. - RO-HSepv 17891

Identificazione

Tipo scheda	BNB
Livello catalogazione	P
Codice regione	Lazio
Ente schedatore	UNIRM1
Inventario (beni mobili)	RO-HSepv 17891

Bene culturale

Ambito di tutela MiC	architettonico e paesaggistico
Categoria generale	BENI MOBILI
Settore disciplinare	Beni naturalistici
Tipo bene culturale	Beni Naturalistici-Botanica
Categoria disciplinare	[Beni Naturalistici-Botanica]
Definizione bene	erbario
Configurazione strutturale	bene complesso
Quantità esemplari/oggetti componenti	2

Localizzazione

Stato	Italia
Regione	Lazio
Provincia	RM
Comune	Roma
Denominazione contenitore giuridico	Museo Erbario

Cronologia

Riferimento cronologico	anni di realizzazione
Fascia cronologica/periodo	ARCHI DI SECOLI
Da	1974/07/10
A	1974/07/10

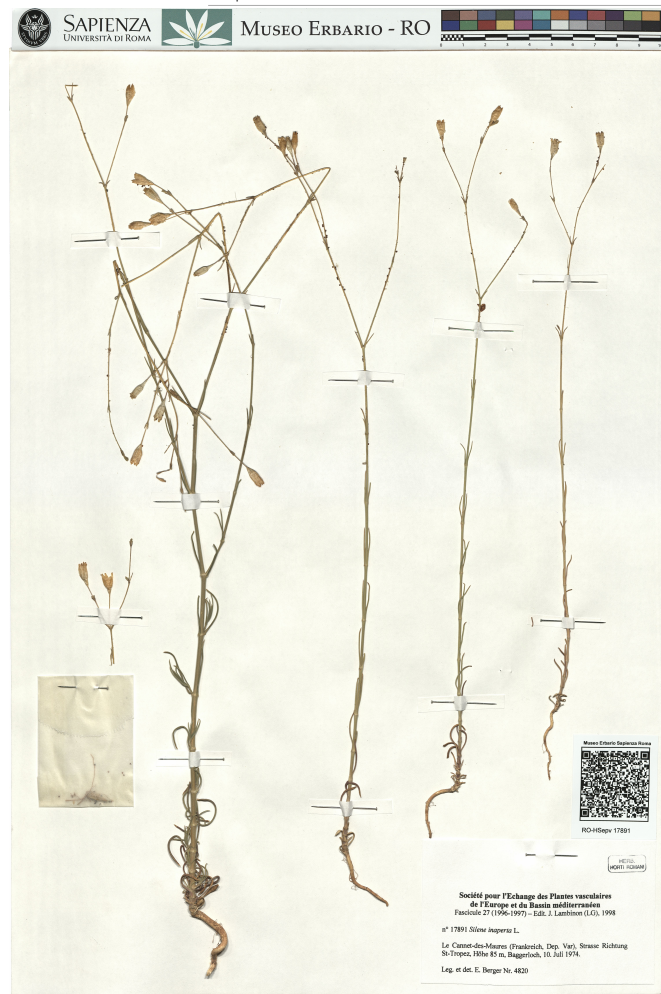
Dati analitici

Iscrizioni/elementi di rilievo	Le Cagnet-des-Maures (Frankreich, Dep. Var), Strasse Richtung St-Tropez, Höhe 85 m, Baggerloch
Classificazione/repertorio/sistematica	DIANTHACEAE/Berger E.

Dati tecnici

Materia/tecnica-materiale composito	Beni naturalistici materiali vari tecniche varie						
Misure	<table> <tr> <td>Tipo di misura</td> <td>altezzaxlunghezza</td> </tr> <tr> <td>Unità di misura</td> <td>cm</td> </tr> <tr> <td>Valore</td> <td>43,80x30</td> </tr> </table>	Tipo di misura	altezzaxlunghezza	Unità di misura	cm	Valore	43,80x30
Tipo di misura	altezzaxlunghezza						
Unità di misura	cm						
Valore	43,80x30						
Condizione giuridica	proprietà Ente pubblico non territoriale						
Provvedimenti amministrativi-sintesi	no						
Interesse culturale	bene di interesse culturale dichiarato						
Situazione	bene in uso						
Stato di conservazione	buono						
Restauri e altri interventi	pulizia						

Documentazione



Certificazione/Gestione

Responsabile

Ranaldi Chiara (Compilatore)
 Curcio, Mariateresa (Verificatore)
 Giovinazzo, Caterina (Funzionario responsabile)

Anno di redazione

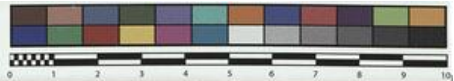
2014

Profilo di pubblicazione

1

Note

Sì x foto QR Code completo Museo Erbario Sapienza Università' di Roma -
 RO; Erbario Societa' Scambi 13029; ImageCode RO-HSepv_pacco 022-049



Museo Erbario Sapienza Roma



RO-HSeprv 17891

HERB.
MORTI ROMANI

Société pour l'Echange des Plantes vasculaires
de l'Europe et du Bassin méditerranéen
Fascicule 27 (1996-1997) - Edit. J. Lambinon (L.G.), 1998

n° 17891. *Silene inaperta* L.

Le Cannet-des-Maures (Frankreich, Dep. Var), Strasse Richtung
St-Tropez, Höhe 85 m, Baggerloch, 10. Juli 1974.

Leg. et det. E. Berger Nr. 4820

DATI SPECIALISTICA

Silene inaperta L. - RO-HSepv 17891

Inventario	Numero	RO-HSepv 17891
	Collocazione	22
Codice internazionale erbario	RO	
Definizione	erbario	
Denominazione erbario	Museo Erbario	
Tipologie erbario	erbario generale	
Denominazione collezione/raccolta	SOCIÉTÉ POUR L'ÉCHANGE DES PLANTES VASCULAIRES DE L'EUROPE ET DU BASSIN MÉDITERRANÉEN-Fascicule 27 (1996-1997) - Edit. J. Lambinon (LG), 1998	
Famiglia	DIANTHACEAE	
Numero genere	575	
Specie nome completo	Silene inaperta L.	
Genere	SILENE	
Specie nome	inaperta	
Determinavit	Berger E.	
Numero fogli/parti	1	
Località di raccolta	Continente	Europa
	Stato	Italia
	Località	Le Cannet-des-Maures (Frankreich, Dep. Var), Strasse Richtung St-Tropez, Höhe 85 m, Baggerloch
Altitudine	85	
Legit	Berger E. - 4820	
Data esatta	1974 07 10	
Revisioni botanica	Nome da revisione	-



I contenuti di questo documento sono rilasciati sotto licenza Creative Commons Attribuzione-NonCommerciale-
CondividiAlloStessoModo 4.0 Internazionale
creativecommons.org/licenses/by-nc-sa/4.0/deed.it