



Silene hifacensis Rouy ex Willk. - RO-HSepv 14016

Identificazione

Tipo scheda	BNB
Livello catalogazione	P
Codice regione	Lazio
Ente schedatore	UNIRM1
Inventario (beni mobili)	RO-HSepv 14016

Bene culturale

Ambito di tutela MiC	architettonico e paesaggistico
Categoria generale	BENI MOBILI
Settore disciplinare	Beni naturalistici
Tipo bene culturale	Beni Naturalistici-Botanica
Categoria disciplinare	[Beni Naturalistici-Botanica]
Definizione bene	erbario
Configurazione strutturale	bene complesso
Quantità esemplari/oggetti componenti	2

Localizzazione

Stato	Italia
Regione	Lazio
Provincia	RM
Comune	Roma
Denominazione contenitore giuridico	Museo Erbario

Cronologia

Riferimento cronologico	anni di realizzazione
Fascia cronologica/periodo	ARCHI DI SECOLI
Da	1988/05/03
A	1988/05/03

Dati analitici

Iscrizioni/elementi di rilievo	Culture: Madrid (Hispania), in Horto Regio Matritensi e seminibus a 1980 cultura
	Origine : In septentrionali parte insulae Ibiza (insulae Baleares), leg. et det. C. Gómez Campo
Classificazione/repertorio/sistematica	DIANTHACEAE/Gómez Campo C.

Dati tecnici

Materia/tecnica-materiale composito	Beni naturalistici materiali vari tecniche varie
Misure	Tipo di misura altezzaxlunghezza Unità di misura cm Valore 43,80x30
Condizione giuridica	proprietà Ente pubblico non territoriale
Provvedimenti amministrativi-sintesi	no
Interesse culturale	bene di interesse culturale dichiarato
Situazione	bene in uso
Stato di conservazione	buono
Restauri e altri interventi	pulizia

Documentazione



Certificazione/Gestione

Responsabile

Ranaldi Chiara (Compilatore)
 Curcio, Mariateresa (Verificatore)
 Giovinazzo, Caterina (Funzionario responsabile)

Anno di redazione

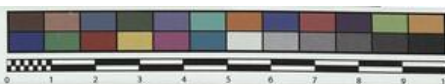
2014

Profilo di pubblicazione

1

Note

QR Code completo Museo Erbario Sapienza Università' di Roma - RO;
 Erbario Societa' Scambi 11205; ImageCode RO-HSepv_pacco 022-045



HORTUS REGIUS MATRITENSIS (MA) - FLORA IBERICA

Silene hifacensis Rouy ex Willk.

Herb. MA
EX DUPLIS

Cultivada en el Real Jardín Botánico, a partir de semillas colectadas por C. Gómez-Campo en el N de Ibiza (Balears). Sembrada 16-VI-1980.

Leg.: A. Barra, 3-V-1988

Museo Erbario Sapienza Roma



RO-HSeprv 14016

SOCIÉTÉ POUR L'ÉCHANGE DES PLANTES VASCULAIRES
DE L'EUROPE ET DU BASSIN MÉDITERRANÉEN
Fascicule 23 (1988-1989) - Edit. J. Lambinon (LG), 1991

n° 14016 *Silene hifacensis* Rouy ex Willk.

HERB.
HORTI ROMANI

Culture : Madrid (Hispania), in Horto Regio Matritensi e seminibus a 1980 culta, 3a Maji 1988, leg. A. Barra.

Origine : In septentrionali parte insulae Ibiza (insulae Balears), leg. et det. C. Gómez Campo.

DATI SPECIALISTICA

Silene hifacensis Rouy ex Willk. - RO-HSepv 14016

Inventario	Numero	RO-HSepv 14016
	Collocazione	22
Codice internazionale erbario	RO	
Definizione	erbario	
Denominazione erbario	Museo Erbario	
Tipologie erbario	erbario generale	
Denominazione collezione/raccolta	SOCIÉTÉ POUR L'ÉCHANGE DES PLANTES VASCULAIRES DE L'EUROPE ET DU BASSIN MÉDITERRANÉEN-Fascicule 23 (1988-1989) - Edit. J. Lambinon (LG), 1991	
Famiglia	DIANTHACEAE	
Numero genere	575	
Specie nome completo	Silene hifacensis Rouy ex Willk.	
Genere	SILENE	
Specie nome	hifacensis	
Determinavit	Gómez Campo C.	
Numero fogli/parti	1	
Località di raccolta	Continente	Europa
	Stato	Italia
	Località	Culture: Madrid (Hispania), in Horto Regio Matritensi e seminibus a 1980 culta Origine : In septentrionali parte insulae Ibiza (insulae Baleares), leg. et det. C. Gómez Campo
Legit	Barra A. -	
Data esatta	1988 05 03	
Revisioni botanica	Nome da revisione	-



Source URL: <https://stage.adimus.it/node/25157>