



## Silene gallica L. - RO-HSepv 14989

### Identificazione

Tipo scheda	BNB
Livello catalogazione	P
Codice regione	Lazio
Ente schedatore	UNIRM1
Inventario (beni mobili)	RO-HSepv 14989

### Bene culturale

Ambito di tutela MiC	architettonico e paesaggistico
Categoria generale	BENI MOBILI
Settore disciplinare	Beni naturalistici
Tipo bene culturale	Beni Naturalistici-Botanica
Categoria disciplinare	[Beni Naturalistici-Botanica]
Definizione bene	erbario
Configurazione strutturale	bene semplice

### Localizzazione

Stato	Italia
Regione	Lazio
Provincia	RM
Comune	Roma
Denominazione contenitore giuridico	Museo Erbario

### Cronologia

Riferimento cronologico

anni di realizzazione

Fascia cronologica/periodo	ARCHI DI SECOLI
Da	1991/04/22
A	1991/04/22

## Dati analitici

Iscrizioni/elementi di rilievo	Kolimvitres, 2 km W of Naoussa (Greece, Nomos Kikladhon, Eparchia Parou, island of Paros), 37°07'30"N 25°13'E, alt. 10 m, garrigue vegetation rich in therophytes on granitic soil
Classificazione/repertorio/sistematica	DIANTHACEAE/Raus Th.

## Dati tecnici

Materia/tecnica-materiale composito	Beni naturalistici materiali vari tecniche varie						
Misure	<table> <tr> <td>Tipo di misura</td> <td>altezzaxlunghezza</td> </tr> <tr> <td>Unità di misura</td> <td>cm</td> </tr> <tr> <td>Valore</td> <td>43,80x30</td> </tr> </table>	Tipo di misura	altezzaxlunghezza	Unità di misura	cm	Valore	43,80x30
Tipo di misura	altezzaxlunghezza						
Unità di misura	cm						
Valore	43,80x30						
Condizione giuridica	proprietà Ente pubblico non territoriale						
Provvedimenti amministrativi-sintesi	no						
Interesse culturale	bene di interesse culturale dichiarato						
Situazione	bene in uso						
Stato di conservazione	buono						
Restauri e altri interventi	pulizia						

## Documentazione



**Certificazione/Gestione**

Responsabile

Ranaldi Chiara (Compilatore)  
 Curcio, Mariateresa (Verificatore)  
 Giovinazzo, Caterina (Funzionario responsabile)

Anno di redazione

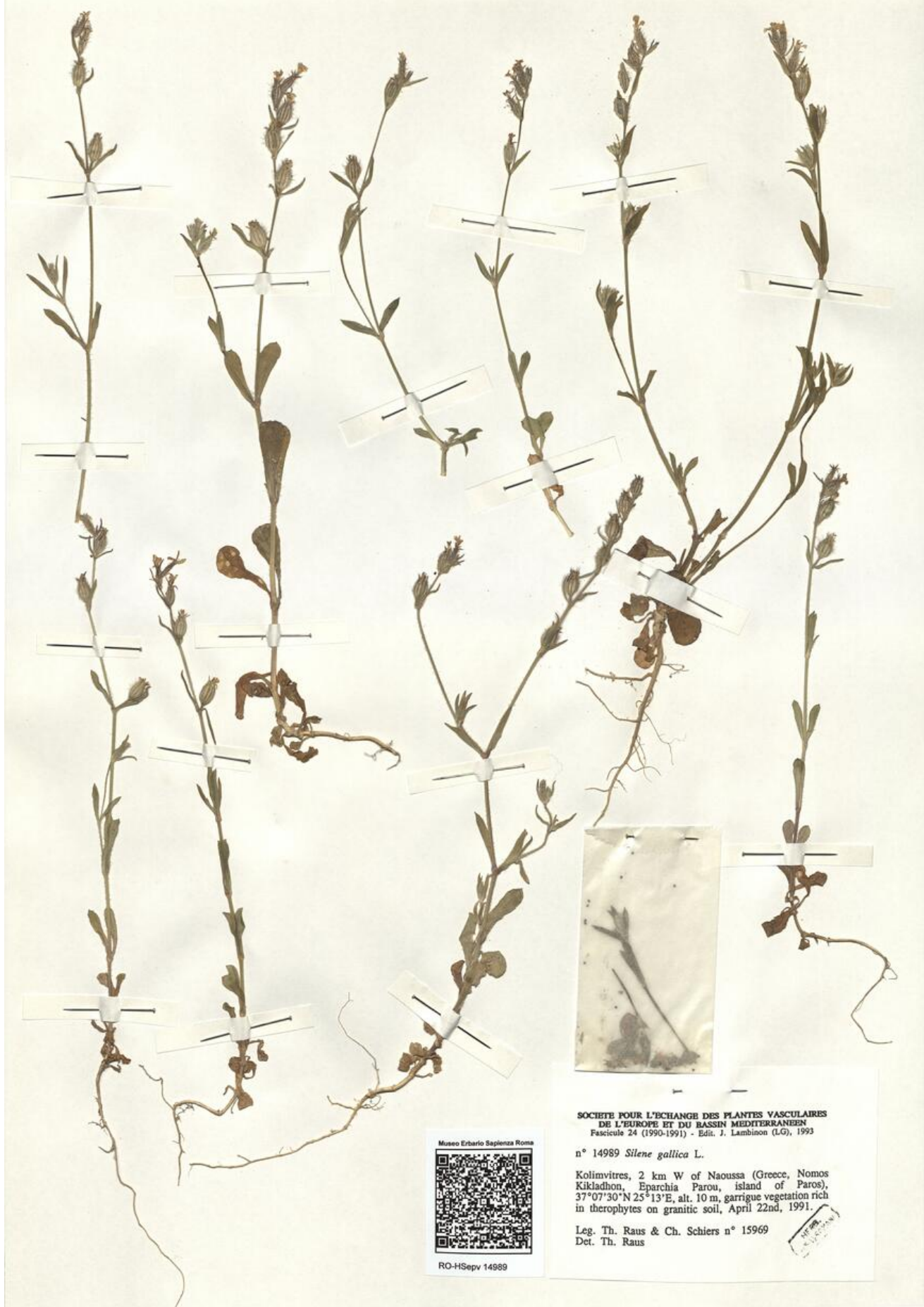
2014

Profilo di pubblicazione

1

Note

QR Code completo Museo Erbario Sapienza Università di Roma - RO;  
 Erbario Societa' Scambi 14015; ImageCode RO-HSepv\_pacco 022-039



SOCIÉTÉ POUR L'ÉCHANGE DES PLANTES VASCULAIRES  
DE L'EUROPE ET DU BASSIN MÉDITERRANÉEN  
Fascicule 24 (1990-1991) - Edit. J. Lambinon (LG), 1993

n° 14989 *Silene gallica* L.

Kolimvites, 2 km W of Naoussa (Greece, Nomos  
Kikladhon, Eparchia Parou, island of Paros),  
37°07'30"N 25°13'E, alt. 10 m, garrigue vegetation rich  
in therophytes on granitic soil, April 22nd, 1991.

Leg. Th. Raus & Ch. Schiers n° 15969  
Det. Th. Raus

Museo Erbario Sapienza Roma



RO-HSepv 14989

15969  
1991

## DATI SPECIALISTICA

### Silene gallica L. - RO-HSepv 14989

Inventario	Numero	RO-HSepv 14989
	Collocazione	22
Codice internazionale erbario	RO	
Definizione	erbario	
Denominazione erbario	Museo Erbario	
Tipologie erbario	erbario generale	
Denominazione collezione/raccolta	SOCIÉTÉ POUR L'ÉCHANGE DES PLANTES VASCULAIRES DE L'EUROPE ET DU BASSIN MÉDITERRANÉEN-Fascicule 24 (1990-1991) - Edit. J. Lambinon (LG), 1993	
Famiglia	DIANTHACEAE	
Numero genere	575	
Specie nome completo	Silene gallica L.	
Genere	SILENE	
Specie nome	gallica	
Determinavit	Raus Th.	
Numero fogli/parti	1	
Località di raccolta	Continente	Europa
	Stato	Italia
	Località	Kolimvitres, 2 km W of Naoussa (Greece, Nomos Kikladhon, Eparchia Parou, island of Paros), 37°07'30"N 25°13'E, alt. 10 m, garrigue vegetation rich in therophytes on granitic soil
Altitudine	10	
Legit	Raus Th. & Schiers Ch. - 15969	
Data esatta	1991 04 22	
Revisioni botanica	Nome da revisione	-



---

**Source URL:** <https://stage.adimus.it/node/25151>