



Silene gallica L. - RO-HSepv 14015

Identificazione

Tipo scheda	BNB
Livello catalogazione	P
Codice regione	Lazio
Ente schedatore	UNIRM1
Inventario (beni mobili)	RO-HSepv 14015

Bene culturale

Ambito di tutela MiC	architettonico e paesaggistico
Categoria generale	BENI MOBILI
Settore disciplinare	Beni naturalistici
Tipo bene culturale	Beni Naturalistici-Botanica
Categoria disciplinare	[Beni Naturalistici-Botanica]
Definizione bene	erbario
Configurazione strutturale	bene semplice

Localizzazione

Stato	Italia
Regione	Lazio
Provincia	RM
Comune	Roma
Denominazione contenitore giuridico	Museo Erbario

Cronologia

Riferimento cronologico

anni di realizzazione

Fascia cronologica/periodo	ARCHI DI SECOLI
Da	1988/06/03
A	1988/06/03

Dati analitici

Iscrizioni/elementi di rilievo	Culture : Botanical Garden Berlin-Dahlem (Germany), F1 generation Origine : Mandraki bay, island of Skiathos (Greece), alt. 5 m, on strong eroded ground, August 1987, leg. W. Schwarz s.n.
Classificazione/repertorio/sistematica	DIANTHACEAE/Raus Th.

Dati tecnici

Materia/tecnica-materiale composito	Beni naturalistici materiali vari tecniche varie						
Misure	<table> <tr> <td>Tipo di misura</td> <td>altezzaxlunghezza</td> </tr> <tr> <td>Unità di misura</td> <td>cm</td> </tr> <tr> <td>Valore</td> <td>43,80x30</td> </tr> </table>	Tipo di misura	altezzaxlunghezza	Unità di misura	cm	Valore	43,80x30
Tipo di misura	altezzaxlunghezza						
Unità di misura	cm						
Valore	43,80x30						
Condizione giuridica	proprietà Ente pubblico non territoriale						
Provvedimenti amministrativi-sintesi	no						
Interesse culturale	bene di interesse culturale dichiarato						
Situazione	bene in uso						
Stato di conservazione	buono						
Restauri e altri interventi	pulizia						

Documentazione



Certificazione/Gestione

Responsabile

Ranaldi Chiara (Compilatore)
 Curcio, Mariateresa (Verificatore)
 Giovinazzo, Caterina (Funzionario responsabile)

Anno di redazione

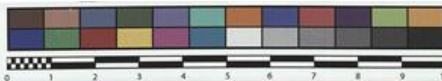
2014

Profilo di pubblicazione

1

Note

QR Code completo Museo Erbario Sapienza Università di Roma - RO;
 Erbario Societa' Scambi 11204; ImageCode RO-HSepv_pacco 022-038



Museo Erbario Sapienza Roma



RO-HSeprv 14015

SOCIÉTÉ POUR L'ÉCHANGE DES PLANTES VASCULAIRES
DE L'EUROPE ET DU BASSIN MÉDITERRANÉEN
Fascicule 23 (1988-1989) - Edit. J. Lambinon (LG), 1991

n° 14015 *Silene gallica* L.

Culture : Botanical Garden Berlin-Dahlem (Germany),
F1 generation, June 3rd, 1988, leg. S. Schwerdtfeger n°
23396.

Origine : Mandraki bay, island of Skiathos (Greece), alt.
5 m, on strong eroded ground, August 1987, leg. W.
Schwarz s.n.

Det. Th. Raus

HERB.
HORTI ROMANI

DATI SPECIALISTICA

Silene gallica L. - RO-HSepv 14015

Inventario	Numero	RO-HSepv 14015
	Collocazione	22
Codice internazionale erbario	RO	
Definizione	erbario	
Denominazione erbario	Museo Erbario	
Tipologie erbario	erbario generale	
Denominazione collezione/raccolta	SOCIÉTÉ POUR L'ÉCHANGE DES PLANTES VASCULAIRES DE L'EUROPE ET DU BASSIN MÉDITERRANÉEN-Fascicule 23 (1988-1989) - Edit. J. Lambinon (LG), 1991	
Famiglia	DIANTHACEAE	
Numero genere	575	
Specie nome completo	Silene gallica L.	
Genere	SILENE	
Specie nome	gallica	
Determinavit	Raus Th.	
Numero fogli/parti	1	
Località di raccolta	Continente	Europa
	Stato	Italia
	Località	Culture : Botanical Garden Berlin-Dahlem (Germany), F1 generation Origine : Mandraki bay, island of Skiathos (Greece), alt. 5 m, on strong eroded ground, August 1987, leg. W. Schwarz s.n.
Legit	Schwerdtfeger S. - 23396	
Data esatta	1988 06 03	
Revisioni botanica	Nome da revisione	-



Source URL: <https://stage.adimus.it/node/25150>