



Silene fabaria (L.) Sm. - RO-HSepv 14014

Identificazione

Tipo scheda	BNB
Livello catalogazione	P
Codice regione	Lazio
Ente schedatore	UNIRM1
Inventario (beni mobili)	RO-HSepv 14014

Bene culturale

Ambito di tutela MiC	architettonico e paesaggistico
Categoria generale	BENI MOBILI
Settore disciplinare	Beni naturalistici
Tipo bene culturale	Beni Naturalistici-Botanica
Categoria disciplinare	[Beni Naturalistici-Botanica]
Definizione bene	erbario
Configurazione strutturale	bene semplice

Localizzazione

Stato	Italia
Regione	Lazio
Provincia	RM
Comune	Roma
Denominazione contenitore giuridico	Museo Erbario

Cronologia

Riferimento cronologico

anni di realizzazione

Fascia cronologica/periodo	ARCHI DI SECOLI
Da	1988/06/28
A	1988/06/28

Dati analitici

Iscrizioni/elementi di rilievo	Culture : Botanical Garden Berlin-Dahlem (Germany), F1 generation Origine : Xanemos bay, island of Skiathos (Greece), alt. 5 m, on coastal cliffs, August 1987, leg. W. Schwarz s.n.
Classificazione/repertorio/sistematica	DIANTHACEAE/Raus Th.

Dati tecnici

Materia/tecnica-materiale composito	Beni naturalistici materiali vari tecniche varie
Misure	Tipo di misura altezzaxlunghezza Unità di misura cm Valore 43,80x30
Condizione giuridica	proprietà Ente pubblico non territoriale
Provvedimenti amministrativi-sintesi	no
Interesse culturale	bene di interesse culturale dichiarato
Situazione	bene in uso
Stato di conservazione	buono
Restauri e altri interventi	pulizia

Documentazione



Certificazione/Gestione

Responsabile

Ranaldi Chiara (Compilatore)
 Curcio, Mariateresa (Verificatore)
 Giovinazzo, Caterina (Funzionario responsabile)

Anno di redazione

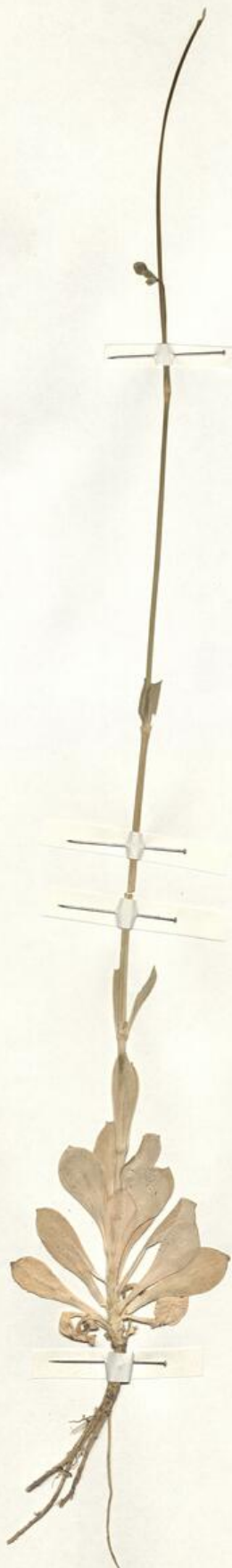
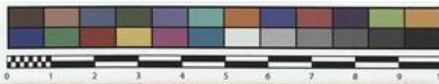
2014

Profilo di pubblicazione

1

Note

Si x foto Voir "Notes brèves" QR Code completo Museo Erbario Sapienza
 Università' di Roma - RO; Erbario Societa' Scambi 13028; ImageCode RO-
 HSepv_pacco 022-035



Museo Erbario Sapienza Roma



RO-HSeprv 14014

SOCIÉTÉ POUR L'ÉCHANGE DES PLANTES VASCULAIRES
DE L'EUROPE ET DU BASSIN MÉDITERRANÉEN
Fascicule 23 (1988-1989) - Edit. J. Lambinos (L.G), 1991

n° 14014 *Silene fabaria* (L.) Sm.

Culture : Botanical Garden Berlin-Dahlem (Germany),
F1 generation, June 28th, 1988, leg. S. Schwerdtfeger n°
23629.

Origine : Xanemos bay, island of Skiathos (Greece), alt.
5 m, on coastal cliffs, August 1987, leg. W. Schwarz
s.n.

Det. Th. Raus

HERB.
HORTI ROMANI

DATI SPECIALISTICA

Silene fabaria (L.) Sm. - RO-HSepv 14014

Inventario	Numero	RO-HSepv 14014
	Collocazione	22
Codice internazionale erbario	RO	
Definizione	erbario	
Denominazione erbario	Museo Erbario	
Tipologie erbario	erbario generale	
Denominazione collezione/raccolta	SOCIÉTÉ POUR L'ÉCHANGE DES PLANTES VASCULAIRES DE L'EUROPE ET DU BASSIN MÉDITERRANÉEN-Fascicule 23 (1988-1989) - Edit. J. Lambinon (LG), 1991	
Famiglia	DIANTHACEAE	
Numero genere	575	
Specie nome completo	Silene fabaria (L.) Sm.	
Genere	SILENE	
Specie nome	fabaria	
Determinavit	Raus Th.	
Numero fogli/parti	1	
Località di raccolta	Continente	Europa
	Stato	Italia
	Località	Culture : Botanical Garden Berlin-Dahlem (Germany), F1 generation Origine : Xanemos bay, island of Skiathos (Greece), alt. 5 m, on coastal cliffs, August 1987, leg. W. Schwarz s.n.
Legit	Schwerdtfeger S. - 23629	
Data esatta	1988 06 28	
Revisioni botanica	Nome da revisione	-



Source URL: <https://stage.adimus.it/node/25147>