



## Silene discolor Sm. - RO-HSepv 15982

### Identificazione

Tipo scheda	BNB
Livello catalogazione	P
Codice regione	Lazio
Ente schedatore	UNIRM1
Inventario (beni mobili)	RO-HSepv 15982

### Bene culturale

Ambito di tutela MiC	architettonico e paesaggistico
Categoria generale	BENI MOBILI
Settore disciplinare	Beni naturalistici
Tipo bene culturale	Beni Naturalistici-Botanica
Categoria disciplinare	[Beni Naturalistici-Botanica]
Definizione bene	erbario
Configurazione strutturale	bene semplice

### Localizzazione

Stato	Italia
Regione	Lazio
Provincia	RM
Comune	Roma
Denominazione contenitore giuridico	Museo Erbario

### Cronologia

Riferimento cronologico

anni di realizzazione

Fascia cronologica/periodo	ARCHI DI SECOLI
Da	1993/03
A	1993/03
Note	esemplare raccolto ll° quindicina del mese

## Dati analitici

Iscrizioni/elementi di rilievo	Paphos (Chypre, district Paphos, au sud-ouest de l'île, div. géobot. n° 1), sables du littoral, près de l'hôtel "Phaeton beach"
Classificazione/repertorio/sistematica	DIANTHACEAE/Lambinon J.

## Dati tecnici

Materia/tecnica-materiale composito	Beni naturalistici materiali vari tecniche varie	
Misure	Tipo di misura	altezzaxlunghezza
	Unità di misura	cm
	Valore	43,80x30
Condizione giuridica	proprietà Ente pubblico non territoriale	
Provvedimenti amministrativi-sintesi	no	
Interesse culturale	bene di interesse culturale dichiarato	
Situazione	bene in uso	
Stato di conservazione	buono	
Restauri e altri interventi	pulizia	

## Documentazione



## Certificazione/Gestione

Responsabile

Ranaldi Chiara (Compilatore)  
 Curcio, Mariateresa (Verificatore)  
 Giovinazzo, Caterina (Funzionario responsabile)

Anno di redazione

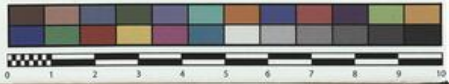
2014

Profilo di pubblicazione

1

Note

Species rara, in montibus Muntii Fagarasului endemica QR Code completo  
 Museo Erbario Sapienza Università di Roma - RO; Erbario Societa' Scambi  
 12132; ImageCode RO-HSepv\_pacco 022-033



RO-HSeprv 15982

HERB.  
HORTI ROMANI

SOCIÉTÉ POUR L'ÉCHANGE DES PLANTES VASCULAIRES  
DE L'EUROPE ET DU BASSIN MÉDITERRANÉEN  
Fascicule 25 (1992-1993) - Édité J. Lambinon (L.G.), 1995

n° 15982 *Silene discolor* Sm.

Paphos (Chypre, district Paphos, au sud-ouest de l'île,  
div. géobot. n° 1), sables du littoral, près de l'hôtel  
'Phaeton beach', deuxième quinzaine de mars 1993.

Leg. G. Van Buggenhout  
Det. J. Lambinon

## DATI SPECIALISTICA

### Silene discolor Sm. - RO-HSepv 15982

Inventario	Numero	RO-HSepv 15982
	Collocazione	22
Codice internazionale erbario	RO	
Definizione	erbario	
Denominazione erbario	Museo Erbario	
Tipologie erbario	erbario generale	
Denominazione collezione/raccolta	SOCIÉTÉ POUR L'ÉCHANGE DES PLANTES VASCULAIRES DE L'EUROPE ET DU BASSIN MÉDITERRANÉEN-Fascicule 25 (1992-1993) - Edit. J. Lambinon (LG), 1995	
Famiglia	DIANTHACEAE	
Numero genere	575	
Specie nome completo	Silene discolor Sm.	
Genere	SILENE	
Specie nome	discolor	
Determinavit	Lambinon J.	
Numero fogli/parti	1	
Località di raccolta	Continente	Europa
	Stato	Italia
	Località	Paphos (Chypre, district Paphos, au sud-ouest de l'île, div. géobot. n° 1), sables du littoral, près de l'hôtel "Phaeton beach"
Legit	Van Buggenhout G. -	
Data esatta	1993 03 deuxième quinzaine	
Revisioni botanica	Nome da revisione	-



I contenuti di questo documento sono rilasciati sotto licenza Creative Commons Attribuzione-NonCommerciale-CondividiAlloStessoModo 4.0 Internazionale  
[creativecommons.org/licenses/by-nc-sa/4.0/deed.it](https://creativecommons.org/licenses/by-nc-sa/4.0/deed.it)