



## Silene diclinis (Lag.) Laínz - RO-HSepv 13027

### Identificazione

Tipo scheda	BNB
Livello catalogazione	P
Codice regione	Lazio
Ente schedatore	UNIRM1
Inventario (beni mobili)	RO-HSepv 13027

### Bene culturale

Ambito di tutela MiC	architettonico e paesaggistico
Categoria generale	BENI MOBILI
Settore disciplinare	Beni naturalistici
Tipo bene culturale	Beni Naturalistici-Botanica
Categoria disciplinare	[Beni Naturalistici-Botanica]
Definizione bene	erbario
Configurazione strutturale	bene semplice

### Localizzazione

Stato	Italia
Regione	Lazio
Provincia	RM
Comune	Roma
Denominazione contenitore giuridico	Museo Erbario

### Cronologia

Riferimento cronologico

anni di realizzazione

Fascia cronologica/periodo	ARCHI DI SECOLI
Da	1985/04/17
A	1985/04/17

## Dati analitici

Iscrizioni/elementi di rilievo	Jativa (España, prov. Valencia), 30S YJ 11, alt. 350 m, campos abandonados entre matorrales de Rosmarino-Ericion
Classificazione/repertorio/sistematica	DIANTHACEAE/Costa M. & al.

## Dati tecnici

Materia/tecnica-materiale composito	Beni naturalistici materiali vari tecniche varie
Misure	Tipo di misura                      altezzaxlunghezza Unità di misura                      cm Valore                                      43,80x30
Condizione giuridica	proprietà Ente pubblico non territoriale
Provvedimenti amministrativi-sintesi	no
Interesse culturale	bene di interesse culturale dichiarato
Situazione	bene in uso
Stato di conservazione	buono
Restauri e altri interventi	pulizia

## Documentazione



## Certificazione/Gestione

Responsabile

Ranaldi Chiara (Compilatore)  
 Curcio, Mariateresa (Verificatore)  
 Giovinazzo, Caterina (Funzionario responsabile)

Anno di redazione

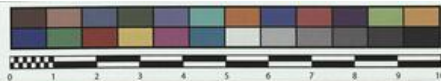
2014

Profilo di pubblicazione

1

Note

QR Code completo Museo Erbario Sapienza Università di Roma - RO;  
 Erbario Societa' Scambi 16880; ImageCode RO-HSepv\_pacco 022-030



Museo Erbario Sapienza Roma



RO-HSeprv 13027

SOCIÉTÉ POUR L'ÉCHANGE DES PLANTES VASCULAIRES  
DE L'EUROPE ET DU BASSIN MÉDITERRANÉEN  
Édit. J. Lambdon (L.C.) - Fascicule 21 (1989)

n° 13027 *Silene diclinis* (Lag.) Lainz  
[= *Lychnis diclinis* Lag.; *Melandrium dicline* (Lag.)  
Wilk.]

Jativa (España, prov. Valencia), 30S YJ 11, alt. 350 m,  
campos abandonados entre matorrales de *Rosmarino-  
Ericion*, 17 Abril 1985.

Leg. et det. M. Costa & al.

## DATI SPECIALISTICA

### Silene diclinis (Lag.) Laínz - RO-HSepv 13027

Inventario	Numero	RO-HSepv 13027
	Collocazione	22
Codice internazionale erbario	RO	
Definizione	erbario	
Denominazione erbario	Museo Erbario	
Tipologie erbario	erbario generale	
Denominazione collezione/raccolta	SOCIÉTÉ POUR L'ÉCHANGE DES PLANTES VASCULAIRES DE L'EUROPE ET DU BASSIN MÉDITERRANÉEN-Edit. J. Lambinon (LG) - Fascicule 22 (1988)	
Famiglia	DIANTHACEAE	
Numero genere	575	
Specie nome completo	Silene diclinis (Lag.) Laínz	
Genere	SILENE	
Specie nome	diclinis	
Determinavit	Costa M. & al.	
Numero fogli/parti	1	
Località di raccolta	Continente	Europa
	Stato	Italia
	Località	Jativa (España, prov. Valencia), 30S YJ 11, alt. 350 m, campos abandonados entre matorrales de Rosmarino-Ericion
Altitudine	350	
Legit	Costa M. & al. -	
Data esatta	1985 04 17	
Revisioni botanica	Nome da revisione	Lychnis diclinis Lag. Melandrium dicline (Lag.) Willk.



I contenuti di questo documento sono rilasciati sotto licenza Creative Commons Attribuzione-NonCommerciale-CondividiAlloStessoModo 4.0 Internazionale  
[creativecommons.org/licenses/by-nc-sa/4.0/deed.it](https://creativecommons.org/licenses/by-nc-sa/4.0/deed.it)