



Silene conica L. - RO-HSepv 14012

Identificazione

| | |
|--------------------------|----------------|
| Tipo scheda | BNB |
| Livello catalogazione | P |
| Codice regione | Lazio |
| Ente schedatore | UNIRM1 |
| Inventario (beni mobili) | RO-HSepv 14012 |

Bene culturale

| | |
|----------------------------|--------------------------------|
| Ambito di tutela MiC | architettonico e paesaggistico |
| Categoria generale | BENI MOBILI |
| Settore disciplinare | Beni naturalistici |
| Tipo bene culturale | Beni Naturalistici-Botanica |
| Categoria disciplinare | [Beni Naturalistici-Botanica] |
| Definizione bene | erbario |
| Configurazione strutturale | bene semplice |

Localizzazione

| | |
|-------------------------------------|---------------|
| Stato | Italia |
| Regione | Lazio |
| Provincia | RM |
| Comune | Roma |
| Denominazione contenitore giuridico | Museo Erbario |

Cronologia

Riferimento cronologico

anni di realizzazione

| | |
|----------------------------|-----------------|
| Fascia cronologica/periodo | ARCHI DI SECOLI |
| Da | 1989/05/09 |
| A | 1989/05/09 |

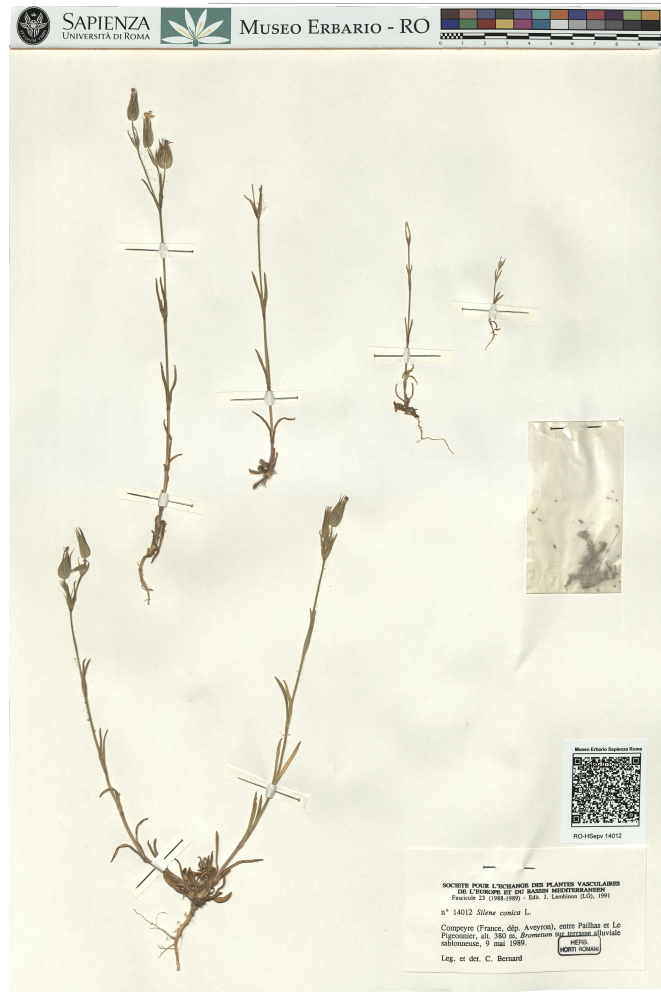
Dati analitici

| | |
|--|--|
| Iscrizioni/elementi di rilievo | Compeyre (France, dép. Aveyron), entre Pailhas et Le Pigeonnier, alt. 380 m, Brometum sur terrasse alluviale sablonneuse |
| Classificazione/repertorio/sistematica | DIANTHACEAE/Bernard C. |

Dati tecnici

| | |
|--------------------------------------|--|
| Materia/tecnica-materiale composito | Beni naturalistici materiali vari tecniche varie |
| Misure | Tipo di misura altezzaxlunghezza Unità di misura cm Valore 43,80x30 |
| Condizione giuridica | proprietà Ente pubblico non territoriale |
| Provvedimenti amministrativi-sintesi | no |
| Interesse culturale | bene di interesse culturale dichiarato |
| Situazione | bene in uso |
| Stato di conservazione | buono |
| Restauri e altri interventi | pulizia |

Documentazione



Bibliografia/sitografia

Cf. R. Maire, Fl. Afr. Nord, 10 : 117, 1963

Certificazione/Gestione

Responsabile

Ranaldi Chiara (Compilatore)
 Curcio, Mariateresa (Verificatore)
 Giovinazzo, Caterina (Funzionario responsabile)

Anno di redazione

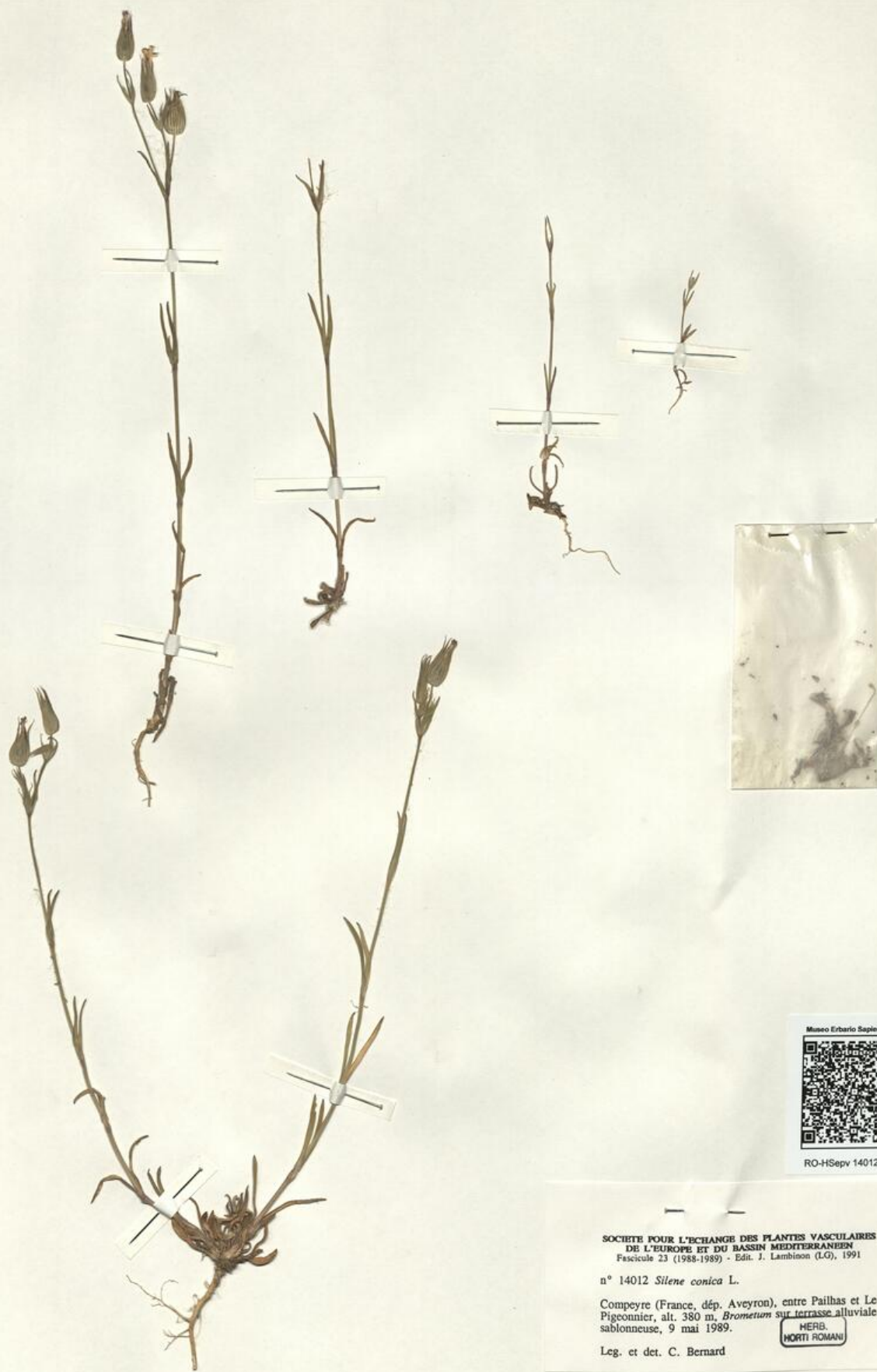
2014

Profilo di pubblicazione

1

Note

Sous-espèce endémique nord-africaine, Libye incluse QR Code completo
 Museo Erbario Sapienza Università di Roma - RO; Erbario Società Scambi
 14011; ImageCode RO-HSepv_pacco 022-025



Museo Erbario Sapienza Roma



RO-HSeprv 14012

SOCIÉTÉ POUR L'ÉCHANGE DES PLANTES VASCULAIRES
DE L'EUROPE ET DU BASSIN MÉDITERRANÉEN
Fascicule 23 (1988-1989) - Edit. J. Lambinon (LG), 1991

n° 14012 *Silene conica* L.

Compeyre (France, dép. Aveyron), entre Pailhas et Le
Pigeonnier, alt. 380 m, *Brometum* sur terrasse alluviale
sablonneuse, 9 mai 1989.

Leg. et det. C. Bernard

HERB.
MORTI ROMANI

DATI SPECIALISTICA

Silene conica L. - RO-HSepv 14012

| | | |
|-----------------------------------|---|----------------|
| Inventario | Numero | RO-HSepv 14012 |
| | Collocazione | 22 |
| Codice internazionale erbario | RO | |
| Definizione | erbario | |
| Denominazione erbario | Museo Erbario | |
| Tipologie erbario | erbario generale | |
| Denominazione collezione/raccolta | SOCIÉTÉ POUR L'ÉCHANGE DES PLANTES VASCULAIRES DE L'EUROPE ET DU BASSIN MÉDITERRANÉEN-Fascicule 23 (1988-1989) - Edit. J. Lambinon (LG), 1991 | |
| Famiglia | DIANTHACEAE | |
| Numero genere | 575 | |
| Specie nome completo | Silene conica L. | |
| Genere | SILENE | |
| Specie nome | conica | |
| Determinavit | Bernard C. | |
| Numero fogli/parti | 1 | |
| Località di raccolta | Continente Europa | |
| | Stato Italia | |
| | Località Compeyre (France, dép. Aveyron), entre Pailhas et Le Pigeonnier, alt. 380 m, Brometum sur terrasse alluviale sablonneuse | |
| Altitudine | 380 | |
| Legit | Bernard C. - | |
| Data esatta | 1989 05 09 | |
| Revisioni botanica | Nome da revisione - | |



I contenuti di questo documento sono rilasciati sotto licenza Creative Commons Attribuzione-NonCommerciale-CondividiAlloStessoModo 4.0 Internazionale
creativecommons.org/licenses/by-nc-sa/4.0/deed.it