



## Silene colorata Poir. subsp. trichocalycina (Fenzl) Maire var. pteropleura Coss. ex Rohrb. - RO-HSepv 14011

### Identificazione

Tipo scheda	BNB
Livello catalogazione	P
Codice regione	Lazio
Ente schedatore	UNIRM1
Inventario (beni mobili)	RO-HSepv 14011

### Bene culturale

Ambito di tutela MiC	architettonico e paesaggistico
Categoria generale	BENI MOBILI
Settore disciplinare	Beni naturalistici
Tipo bene culturale	Beni Naturalistici-Botanica
Categoria disciplinare	[Beni Naturalistici-Botanica]
Definizione bene	erbario
Configurazione strutturale	bene semplice

### Localizzazione

Stato	Italia
Regione	Lazio
Provincia	RM
Comune	Roma
Denominazione contenitore giuridico	Museo Erbario

### Cronologia

Riferimento cronologico	anni di realizzazione
Fascia cronologica/periodo	ARCHI DI SECOLI
Da	1989/05/16
A	1989/05/16

## Dati analitici

Iscrizioni/elementi di rilievo	Mascara (Algérie, wilaya de Mascara), à l'entrée nord de la ville, alt. env. 600 m, talus herbeux du bord de la route
Classificazione/repertorio/sistematica	DIANTHACEAE/Dubuis A.

## Dati tecnici

Materia/tecnica-materiale composito	Beni naturalistici materiali vari tecniche varie
Misure	Tipo di misura                      altezzaxlunghezza Unità di misura                      cm Valore                                      43,80x30
Condizione giuridica	proprietà Ente pubblico non territoriale
Provvedimenti amministrativi-sintesi	no
Interesse culturale	bene di interesse culturale dichiarato
Situazione	bene in uso
Stato di conservazione	buono
Restauri e altri interventi	pulizia

## Documentazione



## Certificazione/Gestione

Responsabile

Ranaldi Chiara (Compilatore)  
 Curcio, Mariateresa (Verificatore)  
 Giovinazzo, Caterina (Funzionario responsabile)

Anno di redazione

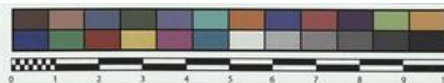
2014

Profilo di pubblicazione

1

Note

QR Code completo Museo Erbario Sapienza Università di Roma - RO;  
 Erbario Societa' Scambi 11202; ImageCode RO-HSepv\_pacco 022-024



SOCIÉTÉ POUR L'ÉCHANGE DES PLANTES VASCULAIRES  
DE L'EUROPE ET DU BASSIN MÉDITERRANÉEN  
Fascicule 23 (1988-1989) - Edit. J. Lambinon (L.G.), 1991

n° 14011 *Silene colorata* Poir. subsp. *trichocalycina*  
(Fenzl) Maire var. *pteropleura* Coss. ex Rohrb.  
[Cf. R. Maire, Fl. Afr. Nord, 10 : 117, 1963]

Mascara (Algérie, wilaya de Mascara), à l'entrée nord de  
la ville, alt. env. 600 m, talus herbeux du bord de la  
route, 16 mai 1989.

Leg. et det. A. Dubuis



Rem. : Sous-espèce endémique nord-africaine, Libye incluse.

## DATI SPECIALISTICA

### **Silene colorata Poir. subsp. trichocalycina (Fenzl) Maire var. pteropleura Coss. ex Rohrb. - RO-HSepv 14011**

Inventario	Numero	RO-HSepv 14011
	Collocazione	22
Codice internazionale erbario	RO	
Definizione	erbario	
Denominazione erbario	Museo Erbario	
Tipologie erbario	erbario generale	
Denominazione collezione/raccolta	SOCIÉTÉ POUR L'ÉCHANGE DES PLANTES VASCULAIRES DE L'EUROPE ET DU BASSIN MÉDITERRANÉEN-Fascicule 23 (1988-1989) - Edit. J. Lambinon (LG), 1991	
Famiglia	DIANTHACEAE	
Numero genere	575	
Specie nome completo	Silene colorata Poir. subsp. trichocalycina (Fenzl) Maire var. pteropleura Coss. ex Rohrb.	
Genere	SILENE	
Specie nome	colorata	
Determinavit	Dubuis A.	
Numero fogli/parti	1	
Località di raccolta	Continente	Europa
	Stato	Italia
	Località	Mascara (Algérie, wilaya de Mascara), à l'entrée nord de la ville, alt. env. 600 m, talus herbeux du bord de la route
Altitudine	600	
Legit	Dubuis A. -	
Data esatta	1989 05 16	
Revisioni botanica	Nome da revisione	-



---

**Source URL:** <https://stage.adimus.it/node/25136>