



## Silene coelirosa (L.) Godr. - RO-HSepv 14009

### Identificazione

Tipo scheda	BNB
Livello catalogazione	P
Codice regione	Lazio
Ente schedatore	UNIRM1
Inventario (beni mobili)	RO-HSepv 14009

### Bene culturale

Ambito di tutela MiC	architettonico e paesaggistico
Categoria generale	BENI MOBILI
Settore disciplinare	Beni naturalistici
Tipo bene culturale	Beni Naturalistici-Botanica
Categoria disciplinare	[Beni Naturalistici-Botanica]
Definizione bene	erbario
Configurazione strutturale	bene semplice

### Localizzazione

Stato	Italia
Regione	Lazio
Provincia	RM
Comune	Roma
Denominazione contenitore giuridico	Museo Erbario

### Cronologia

Riferimento cronologico

anni di realizzazione

Fascia cronologica/periodo	ARCHI DI SECOLI
Da	1988/06/01
A	1988/06/01

## Dati analitici

Iscrizioni/elementi di rilievo	S. Vero Milis (Sardigne, prov. Oristano), Su Pallosu, 3 km au nord du village de Putzu Idu, alt. 3 m, zone humide salée, entre les dunes sableuses côtières près d'un lieu habité
Classificazione/repertorio/sistematica	DIANTHACEAE/Cuccuini P.

## Dati tecnici

Materia/tecnica-materiale composito	Beni naturalistici materiali vari tecniche varie	
Misure	Tipo di misura	altezzaxlunghezza
	Unità di misura	cm
	Valore	43,80x30
Condizione giuridica	proprietà Ente pubblico non territoriale	
Provvedimenti amministrativi-sintesi	no	
Interesse culturale	bene di interesse culturale dichiarato	
Situazione	bene in uso	
Stato di conservazione	buono	
Restauri e altri interventi	pulizia	

## Documentazione



## Certificazione/Gestione

Responsabile

Ranaldi Chiara (Compilatore)  
 Curcio, Mariateresa (Verificatore)  
 Giovinazzo, Caterina (Funzionario responsabile)

Anno di redazione

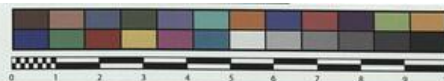
2014

Profilo di pubblicazione

1

Note

QR Code completo Museo Erbario Sapienza Università di Roma - RO;  
 Erbario Societa' Scambi 13026; ImageCode RO-HSepv\_pacco 022-021



Museo Erbario Sapienza Roma



RO-HSepv 14009

SOCIÉTÉ POUR L'ÉCHANGE DES PLANTES VASCULAIRES  
DE L'EUROPE ET DU BASSIN MÉDITERRANÉEN  
Fascicule 23 (1988-1989) - Éd. J. Lambinon (L.G.), 1991

n° 14009 *Silene coelirosa* (L.) Godr.

S. Vero Milis (Sardaigne, prov. Oristano), Su Pallosu, 3  
km au nord du village de Putzu Idu, alt. 3 m, zone  
humide salée, entre les dunes sableuses côtières près d'un  
lieu habité, 1 juin 1988.

Leg. P. Cuccuini & E. Luccioli  
Det. P. Cuccuini



## DATI SPECIALISTICA

### Silene coelirosa (L.) Godr. - RO-HSepv 14009

Inventario	Numero	RO-HSepv 14009
	Collocazione	22
Codice internazionale erbario	RO	
Definizione	erbario	
Denominazione erbario	Museo Erbario	
Tipologie erbario	erbario generale	
Denominazione collezione/raccolta	SOCIÉTÉ POUR L'ÉCHANGE DES PLANTES VASCULAIRES DE L'EUROPE ET DU BASSIN MÉDITERRANÉEN-Fascicule 23 (1988-1989) - Edit. J. Lambinon (LG), 1991	
Famiglia	DIANTHACEAE	
Numero genere	575	
Specie nome completo	Silene coelirosa (L.) Godr.	
Genere	SILENE	
Specie nome	coelirosa	
Determinavit	Cuccuini P.	
Numero fogli/parti	1	
Località di raccolta	Continente	Europa
	Stato	Italia
	Località	S. Vero Milis (Sardigne, prov. Oristano), Su Pallosu, 3 km au nord du village de Putzu Idu, alt. 3 m, zone humide salée, entre les dunes sableuses côtières près d'un lieu habité
Altitudine	3	
Legit	Cuccuini P. & Luccioli E. -	
Data esatta	1988 06 01	
Revisioni botanica	Nome da revisione	-



---

**Source URL:** <https://stage.adimus.it/node/25133>