



Silene ciliata Pourr. var. arvatica (Lag.) Pau - RO-HSepv 11201

Identificazione

Tipo scheda	BNB
Livello catalogazione	P
Codice regione	Lazio
Ente schedatore	UNIRM1
Inventario (beni mobili)	RO-HSepv 11201

Bene culturale

Ambito di tutela MiC	architettonico e paesaggistico
Categoria generale	BENI MOBILI
Settore disciplinare	Beni naturalistici
Tipo bene culturale	Beni Naturalistici-Botanica
Categoria disciplinare	[Beni Naturalistici-Botanica]
Definizione bene	erbario
Configurazione strutturale	bene semplice

Localizzazione

Stato	Italia
Regione	Lazio
Provincia	RM
Comune	Roma
Denominazione contenitore giuridico	Museo Erbario

Cronologia

Riferimento cronologico

anni di realizzazione

Fascia cronologica/periodo	ARCHI DI SECOLI
Da	1982/07/23
A	1982/07/23

Dati analitici

Iscrizioni/elementi di rilievo	Candelario (Espagne, prov. Salamanca), El Calvitero, Sierra de Bejar, UTM/30T TK 6968, alt. 2300 m, pâturages psychroxérophiles oroméditerranéens sur sols siliceux, Minuartio-Festucion indigestae Rivas-Martínez 1962
Classificazione/repertorio/sistematica	DIANTHACEAE/Ladero M.

Dati tecnici

Materia/tecnica-materiale composito	Beni naturalistici materiali vari tecniche varie	
Misure	Tipo di misura	altezzaxlunghezza
	Unità di misura	cm
	Valore	43,80x30
Condizione giuridica	proprietà Ente pubblico non territoriale	
Provvedimenti amministrativi-sintesi	no	
Interesse culturale	bene di interesse culturale dichiarato	
Situazione	bene in uso	
Stato di conservazione	buono	
Restauri e altri interventi	pulizia	

Documentazione



Bibliografia/sitografia

Anales Inst. Bot. A.J. Cavan., 36 : 308,1980

Certificazione/Gestione

Responsabile

Ranaldi Chiara (Compilatore)
 Curcio, Mariateresa (Verificatore)
 Giovinazzo, Caterina (Funzionario responsabile)

Anno di redazione

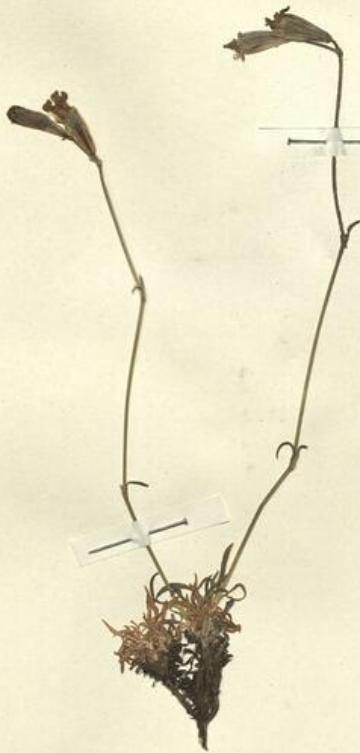
2014

Profilo di pubblicazione

1

Note

Note éditoriale : Discutant de la variabilité de cette espèce, Flora iberica (2 : 386-387, 1990) ne retient finalement aucun taxon infraspécifique aqu sein de *Silene ciliata* QR Code completo Museo Erbario Sapienza Università di Roma - RO; Erbario Societa' Scambi 16877; ImageCode RO-HSepv_pacco 022-018



Museo Erbario Sapienza Roma



RO-HSepr 11201

SOCIÉTÉ POUR L'ÉCHANGE DES PLANTES VASCULAIRES
DE L'EUROPE ET DU BASSIN MÉDITERRANÉEN

Édit. J. Lambinon (LG) - Fascicule 20 (1985)

n° 11201 *Silene ciliata* Pourr. var.
arvatica (Lag.) Pau [= *S. arvatica* Lag.;
S. ciliata Pourr. subsp. *arvatica*
(Lag.) Rivas Goday in Rivas-Martínez]

Candelario (Espagne, prov. Salamanca), El
Calvitero, Sierra de Bejar, UTM/30T IK
6968, alt. 2300 m, pâturages psychroxéro-
philes oroméditerranéens sur sols siliceux,
Minuartio-Festucion indigestae Rivas-Martí-
nez 1962, 23 juillet 1982.

Leg. F. Navarro & C. Valle
Det. M. Ladero

HERB.
HORTI ROMANI

DATI SPECIALISTICA

Silene ciliata Pourr. var. arvatica (Lag.) Pau - RO-HSepv 11201

Inventario	Numero	RO-HSepv 11201
	Collocazione	22
Codice internazionale erbario	RO	
Definizione	erbario	
Denominazione erbario	Museo Erbario	
Tipologie erbario	erbario generale	
Denominazione collezione/raccolta	SOCIÉTÉ POUR L'ÉCHANGE DES PLANTES VASCULAIRES DE L'EUROPE ET DU BASSIN MÉDITERRANÉEN-Edit. J. Lambinon (LG) - Fascicule 20 (1985)	
Famiglia	DIANTHACEAE	
Numero genere	575	
Specie nome completo	Silene ciliata Pourr. var. arvatica (Lag.) Pau	
Genere	SILENE	
Specie nome	ciliata	
Determinavit	Ladero M.	
Numero fogli/parti	1	
Località di raccolta	Continente	Europa
	Stato	Italia
	Località	Candelario (Espagne, prov. Salamanca), El Calvitero, Sierra de Bejar, UTM/ 30T TK 6968, alt. 2300 m, pâturages psychroxérophiles oroméditerranéens sur sols siliceux, Minuartio-Festucion indigestae Rivas-Martínez 1962
Altitudine	2300	
Legit	Navarro F. & Valle C. -	
Data esatta	1982 07 23	
Revisioni botanica	Nome da revisione	Silene arvatica Lag. Silene ciliata Pourr. subsp. arvatica (Lag.) Rivas Goday in Rivas-Martínez



Source URL: <https://stage.adimus.it/node/25130>