



## Silene cerastoides L. - RO-HSepv 13025

### Identificazione

Tipo scheda	BNB
Livello catalogazione	P
Codice regione	Lazio
Ente schedatore	UNIRM1
Inventario (beni mobili)	RO-HSepv 13025

### Bene culturale

Ambito di tutela MiC	architettonico e paesaggistico
Categoria generale	BENI MOBILI
Settore disciplinare	Beni naturalistici
Tipo bene culturale	Beni Naturalistici-Botanica
Categoria disciplinare	[Beni Naturalistici-Botanica]
Definizione bene	erbario
Configurazione strutturale	bene semplice

### Localizzazione

Stato	Italia
Regione	Lazio
Provincia	RM
Comune	Roma
Denominazione contenitore giuridico	Museo Erbario

### Cronologia

Riferimento cronologico

anni di realizzazione

Fascia cronologica/periodo	ARCHI DI SECOLI
Da	1987/05/10
A	1987/05/10

## Dati analitici

Iscrizioni/elementi di rilievo	Culture : Reading (Britain, England, Berkshire), cultivated in Botanic Garden, University of Reading, from seed
	Origine : Lastos (Karpathos, Dodecanese, Greece), weed in field, May 16th, 1986
Classificazione/repertorio/sistematica	DIANTHACEAE/Burton R.M.

## Dati tecnici

Materia/tecnica-materiale composito	Beni naturalistici materiali vari tecniche varie
Misure	Tipo di misura                      altezzaxlunghezza
	Unità di misura                      cm
	Valore                                      43,80x30
Condizione giuridica	proprietà Ente pubblico non territoriale
Provvedimenti amministrativi-sintesi	no
Interesse culturale	bene di interesse culturale dichiarato
Situazione	bene in uso
Stato di conservazione	buono
Restauri e altri interventi	pulizia

## Documentazione



## Certificazione/Gestione

Responsabile

Ranaldi Chiara (Compilatore)  
 Curcio, Mariateresa (Verificatore)  
 Giovinazzo, Caterina (Funzionario responsabile)

Anno di redazione

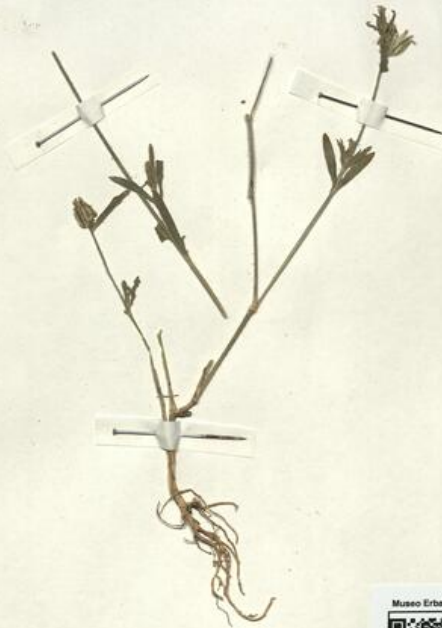
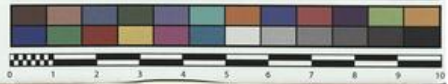
2014

Profilo di pubblicazione

1

Note

Cette plante n'est pas distinguée dans Flora Europaea (1: 179, 1964), dont l'index renvoie simplement à *Silene nocturna* subsp. *nocturna*. A notre avis, elle mérite cependant d'en être séparée, à un rang taxonomique qui reste à préciser QR Code completo Museo Erbario Sapienza Università di Roma - RO; Erbario Societa' Scambi 11200; ImageCode RO-HSepv\_pacco 022-015



RO-HSepv 13025

HERB. MORTIMORAN

M.F. BURTON

SOCIÉTÉ POUR L'ÉCHANGE DES PLANTES VASCULAIRES  
DE L'EUROPE ET DU BASSIN MÉDITERRANÉEN  
Ed. J. Lambillon (L.G.) - Flore 22 (1988)

n° 13025 *Silene cerastoides* L.

Culture : Reading (Britain, England, Berkshire),  
cultivated in Botanic Garden, University of Reading,  
from seed, May 10th, 1987.

Origine : Lastos (Karpathos, Dodecanese, Greece), weed  
in field, May 16th, 1986.

Leg. et det. R.M. Burton n° 860935.

## DATI SPECIALISTICA

### Silene cerastoides L. - RO-HSepv 13025

Inventario	Numero	RO-HSepv 13025
	Collocazione	22
Codice internazionale erbario	RO	
Definizione	erbario	
Denominazione erbario	Museo Erbario	
Tipologie erbario	erbario generale	
Denominazione collezione/raccolta	SOCIÉTÉ POUR L'ÉCHANGE DES PLANTES VASCULAIRES DE L'EUROPE ET DU BASSIN MÉDITERRANÉEN-Edit. J. Lambinon (LG) - Fascicule 22 (1988)	
Famiglia	DIANTHACEAE	
Numero genere	575	
Specie nome completo	Silene cerastoides L.	
Genere	SILENE	
Specie nome	cerastoides	
Determinavit	Burton R.M.	
Numero fogli/parti	1	
Località di raccolta	Continente	Europa
	Stato	Italia
	Località	Culture : Reading (Britain, England, Berkshire), cultivated in Botanic Garden, University of Reading, from seed  Origine : Lastos (Karpathos, Dodecanese, Greece), weed in field, May 16th, 1986
Legit	Burton R.M. - 860935	
Data esatta	1987 05 10	
Revisioni botanica	Nome da revisione	-



I contenuti di questo documento sono rilasciati sotto licenza Creative Commons Attribuzione-NonCommerciale-  
CondividiAlloStessoModo 4.0 Internazionale  
[creativecommons.org/licenses/by-nc-sa/4.0/deed.it](https://creativecommons.org/licenses/by-nc-sa/4.0/deed.it)